

Table of Contents

Intro	1
특징	1
닷넷과 관련하여	1
OS와 관련하여	1
라이브러리 참조와 관련하여	2

커미조아, [ide](#), [소개](#), [intro](#)

ComilDE is

× ComilDE 소개 페이지입니다.

Intro

- ComilDE는 (주)커미조아 제품의 기능테스트와 모니터링을 위한 유틸리티 프로그램입니다.
- 커미조아에서 제공하는 모든 플랫폼의 제품을 제어할 수 있습니다.
- Motion, DIO, AIO, Counter 등 모든 기능테스트가 가능합니다.

특징

- Microsoft 사의 C# 4.0 언어를 사용해서 개발되었습니다.
- 각 플랫폼 별로 유저에게 제공하는 고유의 라이브러리 함수를 동일으로 사용합니다.
- Office 스타일의 리본메뉴와 Docking Form을 사용하여 직관적인 UI와 강력한 편집 기능을 지원하므로 제품, 목적에 맞게 Customizing 하여 사용할 수 있습니다

닷넷과 관련하여

- ComilDE는 Microsoft 사의 C# 4.0 툴을 사용하여 개발되었습니다.
- 따라서 실행 시에 4.0 버전 이상의 닷넷프레임워크가 필요하며, 해당 프로그램이 설치되지 않은 PC에서는 정상적으로 구동되지 않습니다.
- Windows7 이상의 운영체제에서는 운영체제 설치 시 함께 설치되지만, Windows Vista 이하의 버전 또는 Windows7 Embaded 등의 Customizing 된 운영체제에서는 별도로 설치해야 합니다.

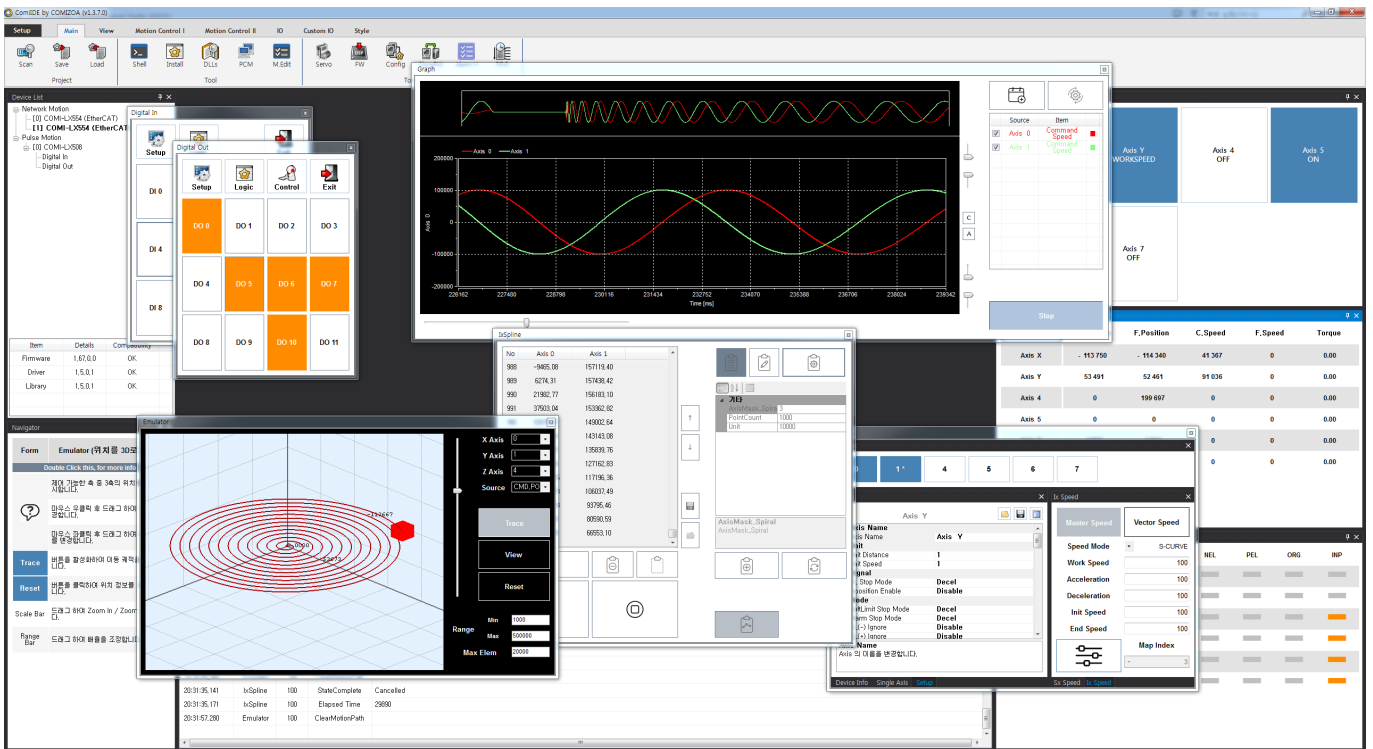
OS와 관련하여

- ComilDE는 운영체제의 종류에 영향을 받지 않습니다.
- 32비트 운영체제에서는 32비트로, 64비트 운영체제에서는 64비트로 구동되며, 참조하는 라이브러리의 종류만 구분합니다.
- 만약, 64비트 운영체제에서 32비트의 라이브러리를 참조하는 경우 32비트 전용의 ComilDE가 필요합니다.

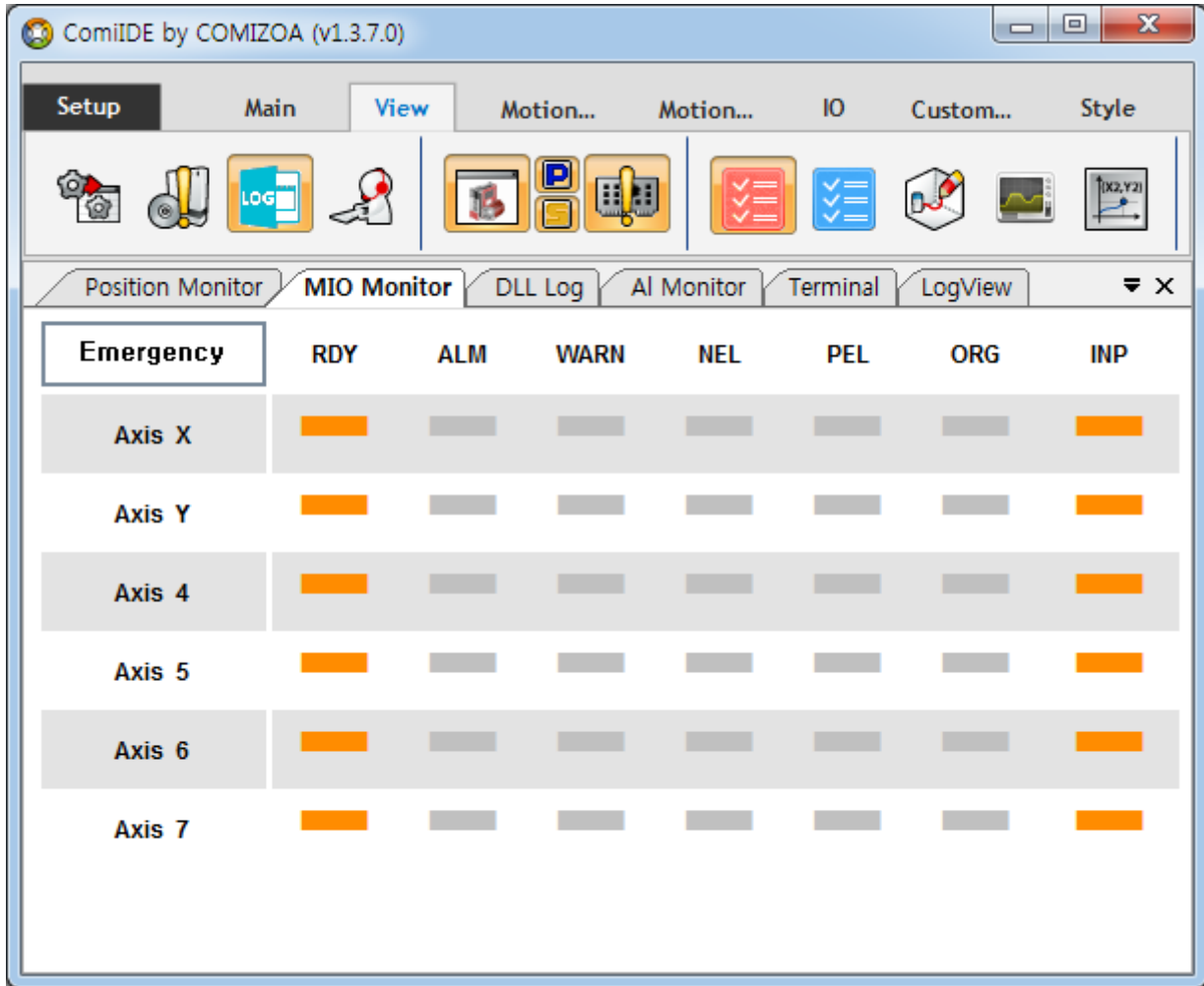
라이브러리 참조와 관련하여

- ComilDE는 라이브러리 사용을 위를 위해 실행파일이 있는 루트 폴더와 Windows\System32 폴더를 참조합니다.
- 실행파일이 있는 루트 폴더를 먼저 참조하고, 참조하지 못한 라이브러리에 대해서는 System32 폴더를 참조합니다.
- 프로그램 실행 전에 라이브러리의 유무를 확인하시기 바랍니다.

• MultiView Mode



• SimpleView Mode



From:
<https://www.comizoa.com/info/> - -

Permanent link:
https://www.comizoa.com/info/doku.php?id=application:comiide:20_intro:10_comiideis&rev=1544766609

Last update: **2024/07/08 18:23**