

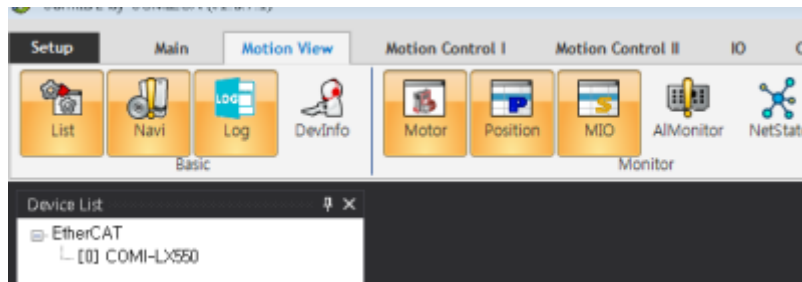
# Table of Contents

AI Monitor .....	1
AI Monitor .....	1
AI Status .....	1
CRC Error .....	2

## AI Monitor

× EtherCAT 모듈의 AI-State와 CRC Error를 확인할 수 있는 AI Monitor에 대한 안내 페이지입니다.  
AI State에 대한 상세 내용은 [AI State](#)를 참조하시기 바랍니다.

### AI Monitor

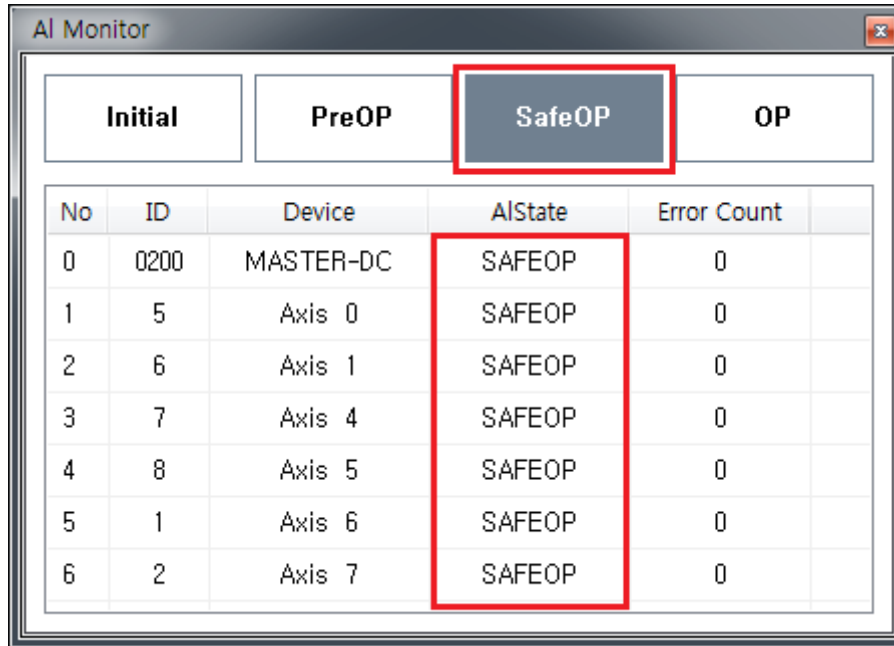


- View 탭의 Monitor 패널에서 AI Monitor를 실행하시면 됩니다.

### AI Status

AI Monitor							
Initial		PreOP		SafeOP		OP	
No	ID	Device	AIState	Error Count			
0	0200	MASTER-DC	OP	0			
1	5	Axis 0	OP	0			
2	6	Axis 1	OP	0			
3	7	Axis 4	OP	0			
4	8	Axis 5	OP	0			
5	1	Axis 6	OP	0			
6	2	Axis 7	OP	0			

- AI Monitor 폼<sup>1)</sup>에서 현재 설정된 AI State와 각 모듈의 AI State를 확인할 수 있습니다.

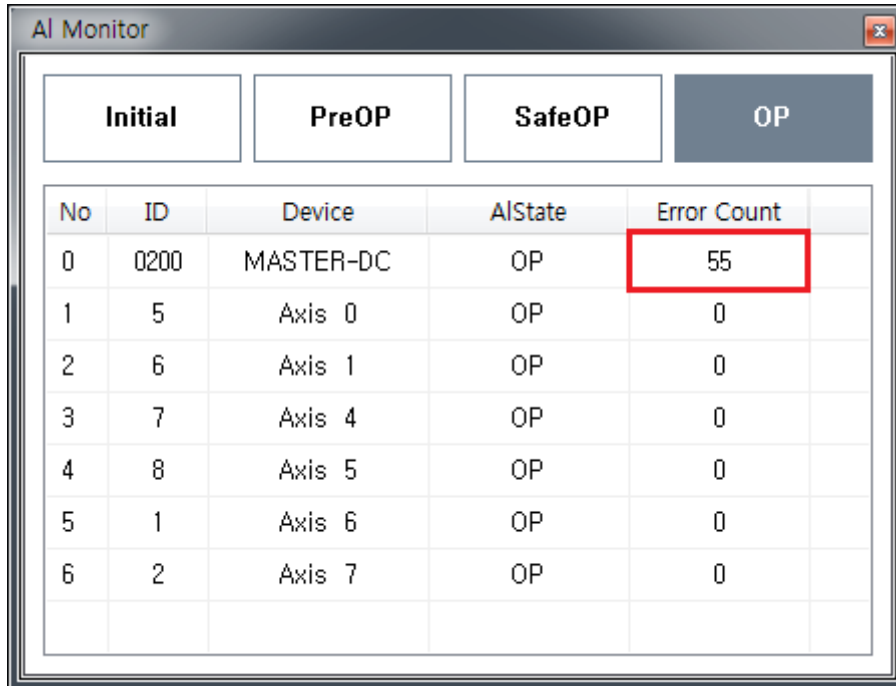


No	ID	Device	AIState	Error Count
0	0200	MASTER-DC	SAFEOP	0
1	5	Axis 0	SAFEOP	0
2	6	Axis 1	SAFEOP	0
3	7	Axis 4	SAFEOP	0
4	8	Axis 5	SAFEOP	0
5	1	Axis 6	SAFEOP	0
6	2	Axis 7	SAFEOP	0

- 설정값을 변경하는 경우 모든 모듈의 AI State를 변경합니다.
  - 모듈의 상태에 따라 AI State 가 설정값과 다를 수 있습니다.
  - **SafeOP 이상으로 변경되지 않는 경우** 정상적인 제어가 되지 않을 수 있습니다.

### CRC Error

- CRC Error가 발생하는 경우 “Error Count” 에 표시됩니다.
- 특정 위치에서 CRC 에러가 지속적으로 증가한다면 통신 선로의 점검이 필요합니다.



No	ID	Device	AIState	Error Count
0	0200	MASTER-DC	OP	55
1	5	Axis 0	OP	0
2	6	Axis 1	OP	0
3	7	Axis 4	OP	0
4	8	Axis 5	OP	0
5	1	Axis 6	OP	0
6	2	Axis 7	OP	0

- 에러는 다음의 경우 클리어 됩니다.
  - AI State가 OP로 전환
  - 에러가 표시된 셀을 클릭
  - MASTER-DC의 Error Count 셀을 클릭하는 경우, 모든 모듈의 ErrorCount 가 클리어

1)

해당 품이 보이지 않는 경우 View 탭의 Monitor 패널에서 **AIMonitor** 선택

From:  
<https://www.comizoa.com/info/> - -

Permanent link:  
<https://www.comizoa.com/info/doku.php?id=application:comiide:monitor:almonitor&rev=1654234228>

Last update: **2024/07/08 18:23**