

# Table of Contents

Intro .....	1
시작하기 .....	1
사용방법 .....	2
Info .....	4

# DLL Logger

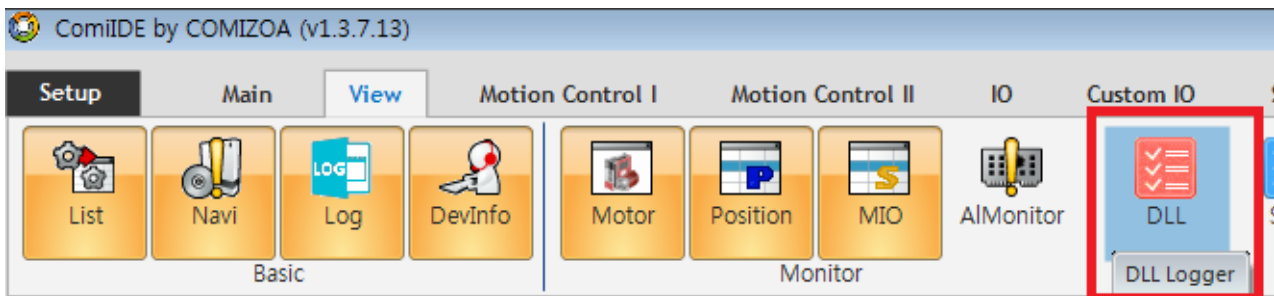
× DLL Logger 에 대한 안내 페이지입니다.

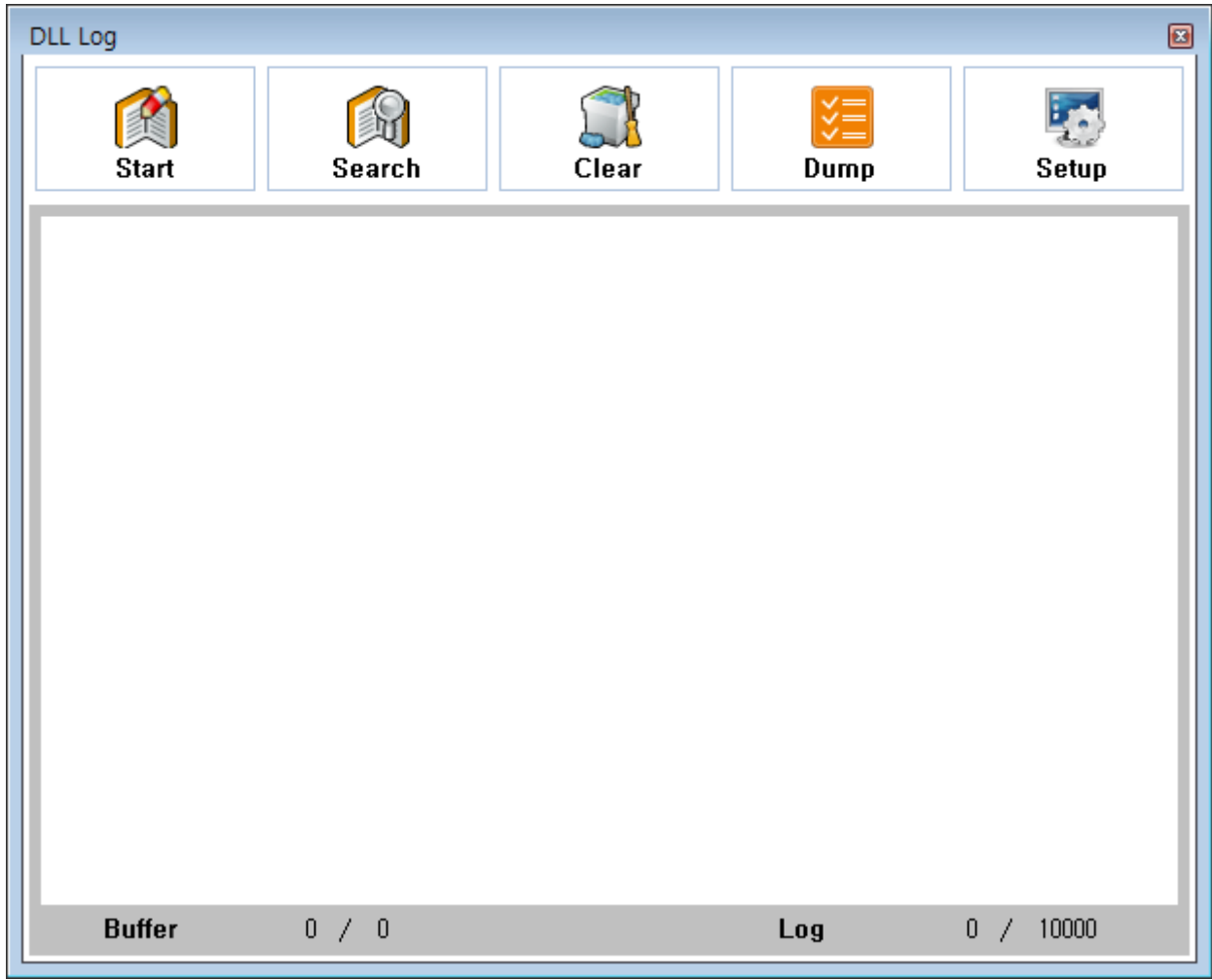
## Intro

- DLL을 통해 호출되는 API에 대한 Logging 을 지원합니다.
- Log Level, Log Tpye, Target API 등을 설정할 수 있습니다.
- Flatform 에 따라 일부 기능이 지원되지 않을 수 있습니다.

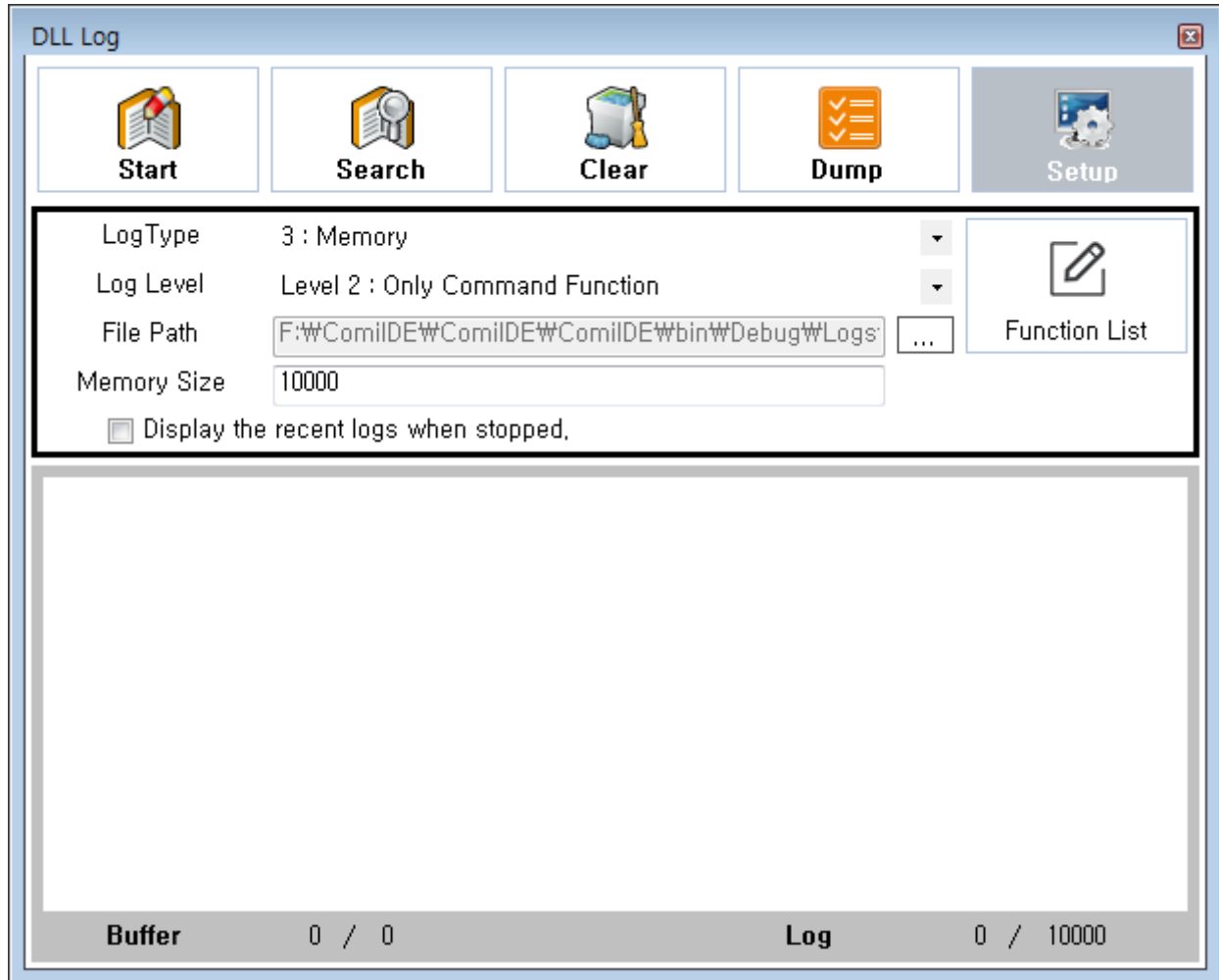
## 시작하기

- **View - DLL** 클릭





### 사용방법



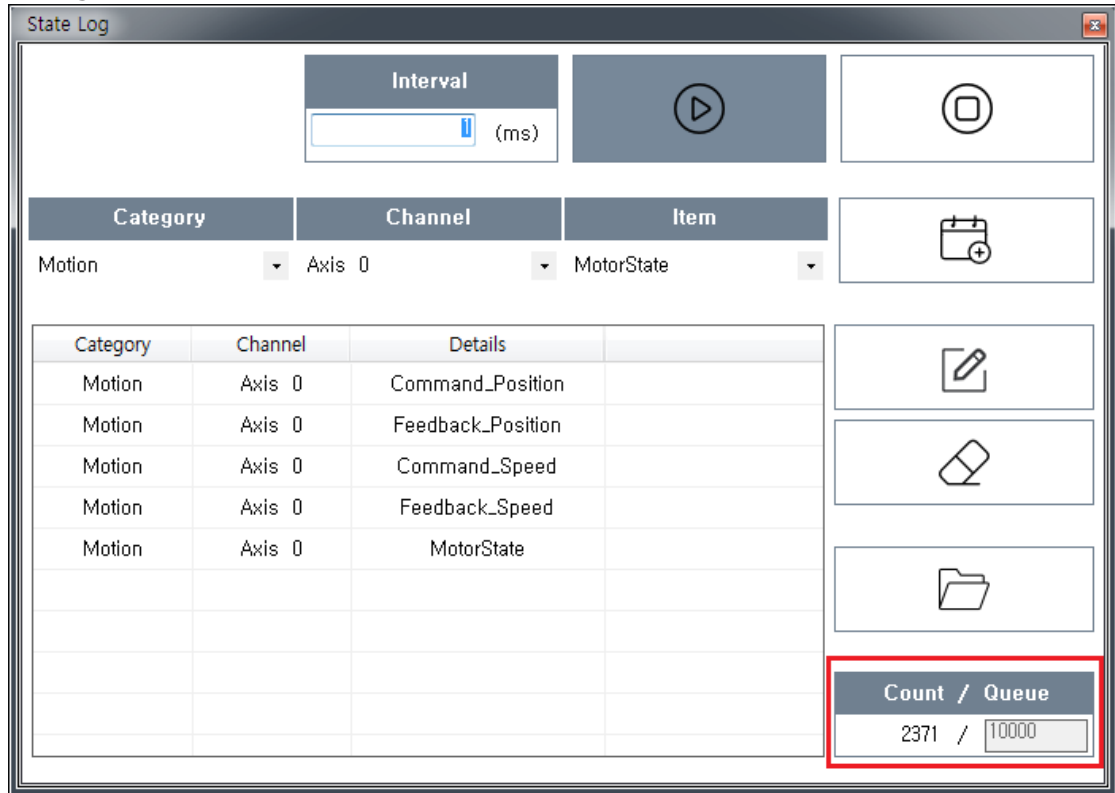
- **Setup** 버튼을 클릭하여 Logging에 대한 Option을 설정합니다.

옵션 상세보기

- Log Type
  - File : 텍스트 파일로 기록합니다.
  - TraceViewer : 디버그 스트링 뷰어를 통해 Log를 기록합니다.
  - LogViewer : 현재 창(DLL Logger)을 통해 Log를 기록합니다.
  - **Memory** : Memory에 Memory Size만큼 Queue 방식으로 기록합니다. 이후 Dump 명령 시 파일로 기록되며, 현재 창에 파일의 기록 결과를 보여줍니다. \* Log Level \* Disable : No Debug Logging \* Only Error : 에러 발생 시 Logging \* Only Command Function : Error 레벨을 포함하여 Set 함수 및 각종 Command 함수 Logging \* Except Some or Included : Excluded 되지 않은 Command 레벨 함수 및 Included 된 Get 함수 Logging \* All Function : Excluded 된 함수를 제외한 모든 함수 Logging \* File Path : LogType 이 file 이거나 Memory 방식일 때 생성될 파일의 경로를 설정합니다. \* 파일의 이름은 생성 시간에 따라 자동으로 결정됩니다. \* Memory Size : LogType이 Memory 이거나 최근 기록 보기 옵션이 설정된 경우 생성되는 메모리의 크기를 설정합니다. \* 해당값은 Line 수를 의미합니다. "1000" 입력 시 1000 라인의 로그가 기록됩니다. \* Display the recent logs when stopped. \* LogType 이 LogView 이고 해당 옵션이 선택된 경우, Queue 방식으로 로깅 후 최근 log만 Viewer로 출력합니다. \* Setup 관련 옵션은 변경 즉시 적용됩니다.

</collapse>

\* Item을 모두 추가 하였다면, **Start** 를 클릭하여 **Trace**를 시작합니다. \* **Interval** 은 기록 간격으로, 단위는 **ms** 입니다. 1 입력 시 **1ms** 단위로 로깅됩니다. \* 기록을 시작하면, **log**는 우선 **queue**에 기록되며, **Stop** 클릭 시 **Queue Data**가 파일로 기록됩니다. \* 따라서 **log Buffer Size**가 작고, **Trace** 시간이 길다면 (또는 **Interval**이 작다면) 초기 **log**는 기록되지 않을 수 있습니다.



\* Trace가 진행되는 동안 기록된 Log 수와, Log Buffer Size를 확인 할 수 있습니다. \* Log Buffer Size는 Stop 상태에서만 변경 가능합니다.  
</callout>

### Info

- Item에 없는 항목을 Logging 하려면, **Shell**의 **LogMode**를 이용하시기 바랍니다.
- 모든 로그를 기록하고자 한다면, **Shell**을 이용하시기 바랍니다.
  - Shell의 Memory 방식은 double buffering 방식으로 모든 내용이 logging 됩니다.

From:  
<https://www.comizoa.com/info/> - -

Permanent link:  
[https://www.comizoa.com/info/doku.php?id=application:comiide:monitor:dll\\_logger&rev=1559546234](https://www.comizoa.com/info/doku.php?id=application:comiide:monitor:dll_logger&rev=1559546234)

Last update: **2024/07/08 18:23**

