

Table of Contents

Case 1 1

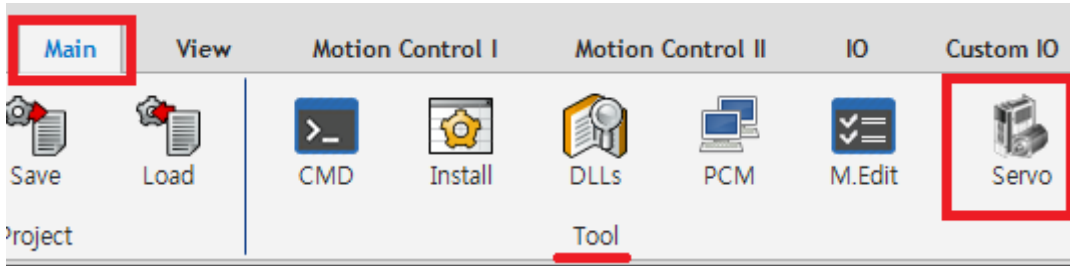
모터, 방향, 구동, 파나소닉, polarity

모터 구동방향 전환

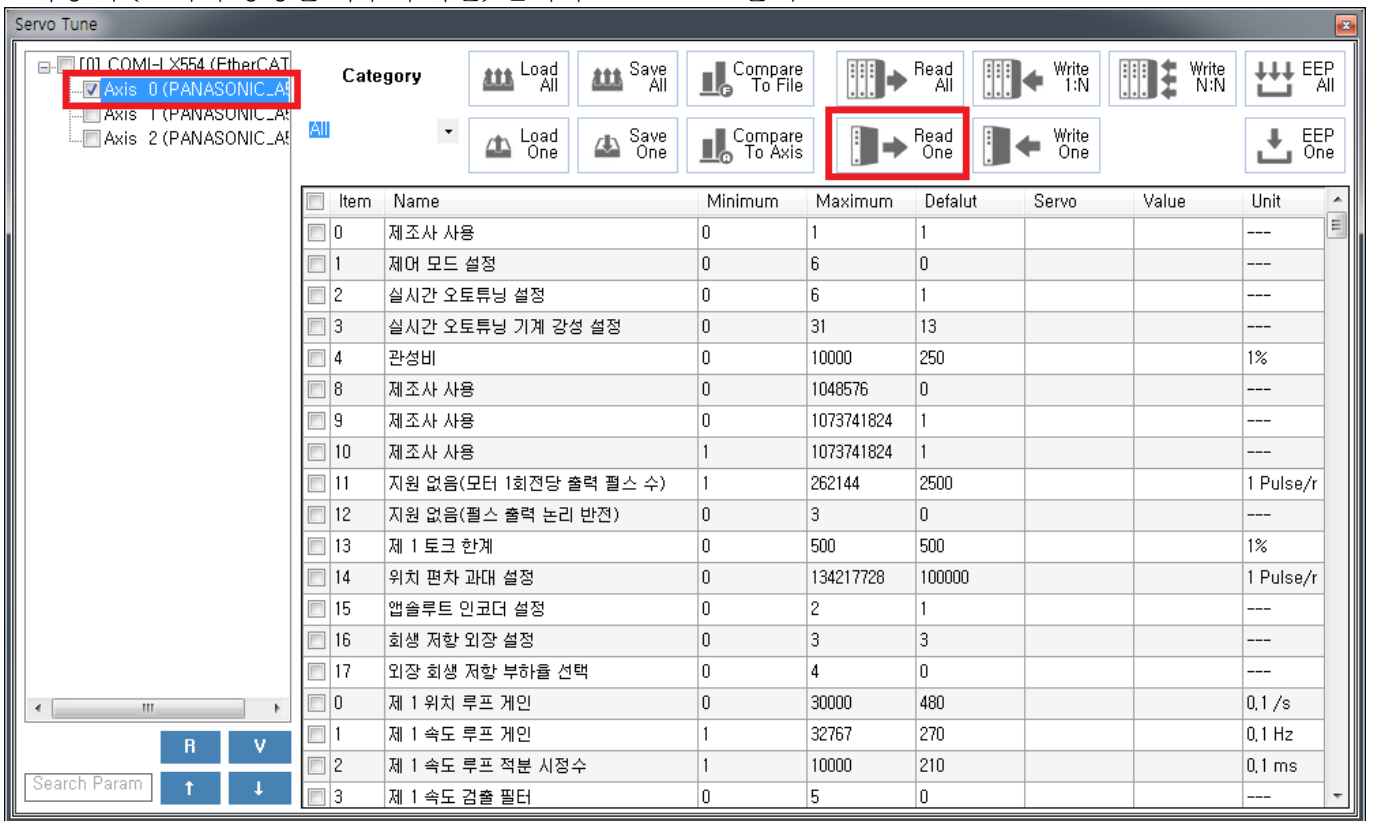
× EtherCAT 모터의 구동방향을 반대로 바꾸는 방법에 대한 안내 페이지입니다.

Case 1

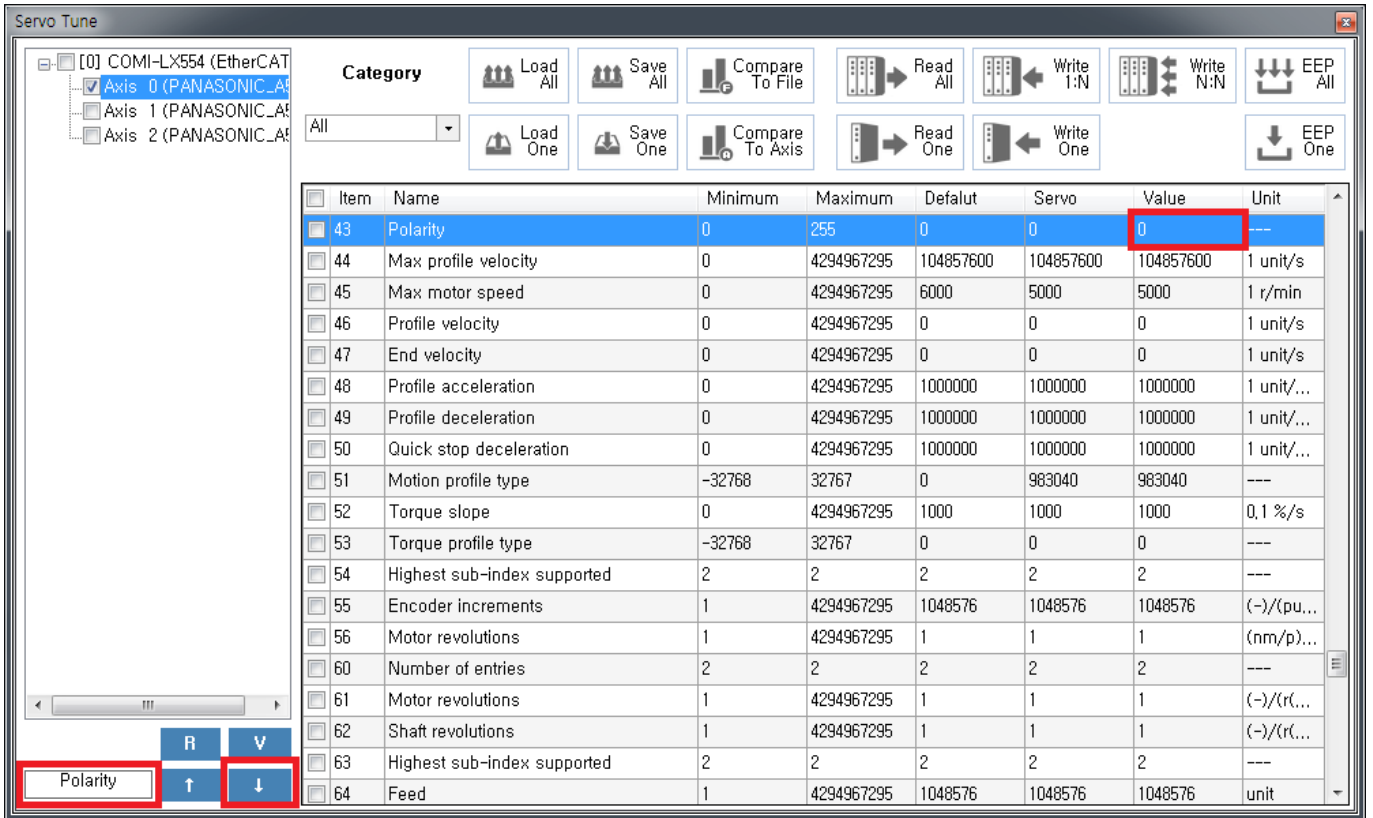
1 ComilDE 의 Main 탭에서 **Servo** 실행



2 대상 축 (모터의 방향을 바꾸기 위한) 선택 후 **ReadOne** 클릭



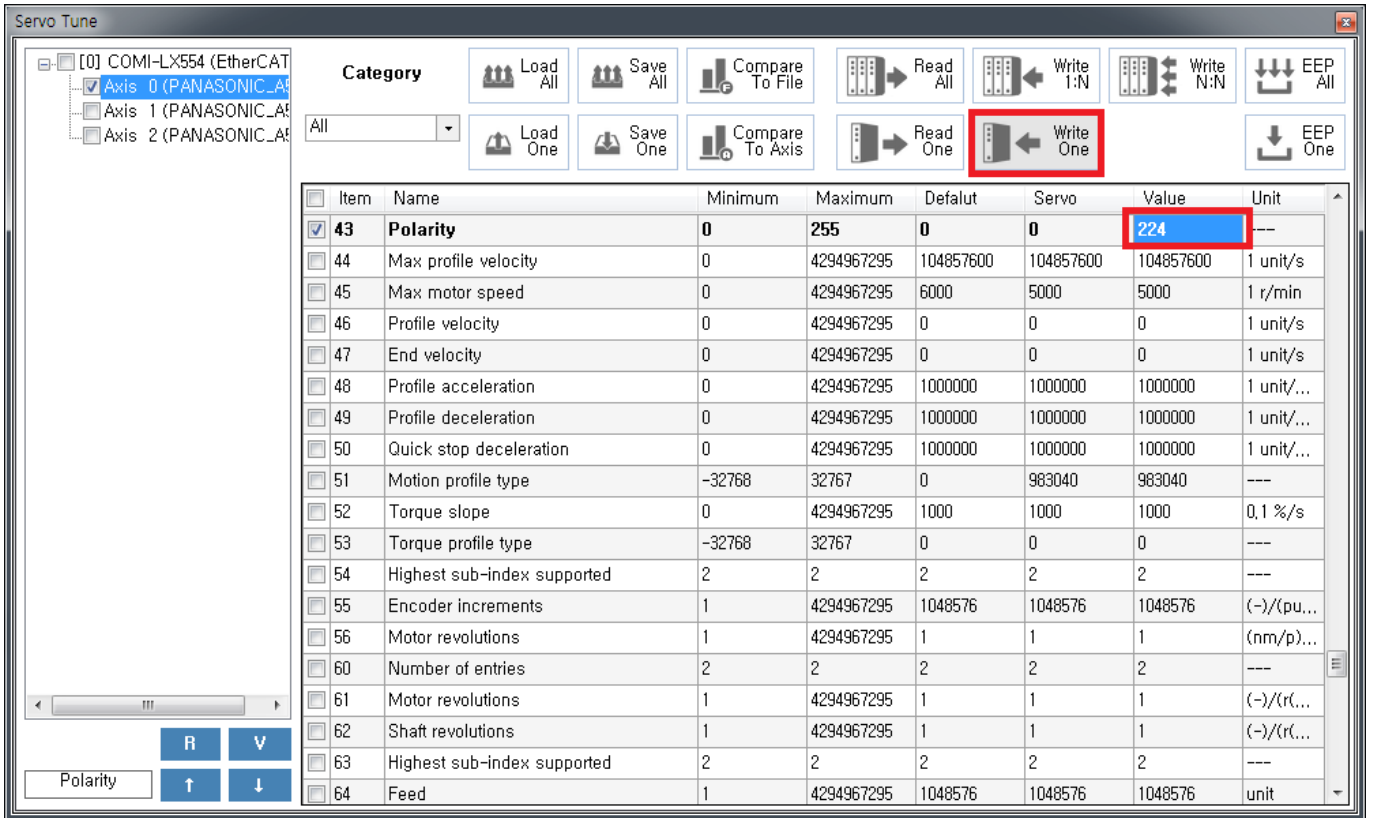
3 하단 검색창에 **Polarity** 입력 후 ↓ 클릭



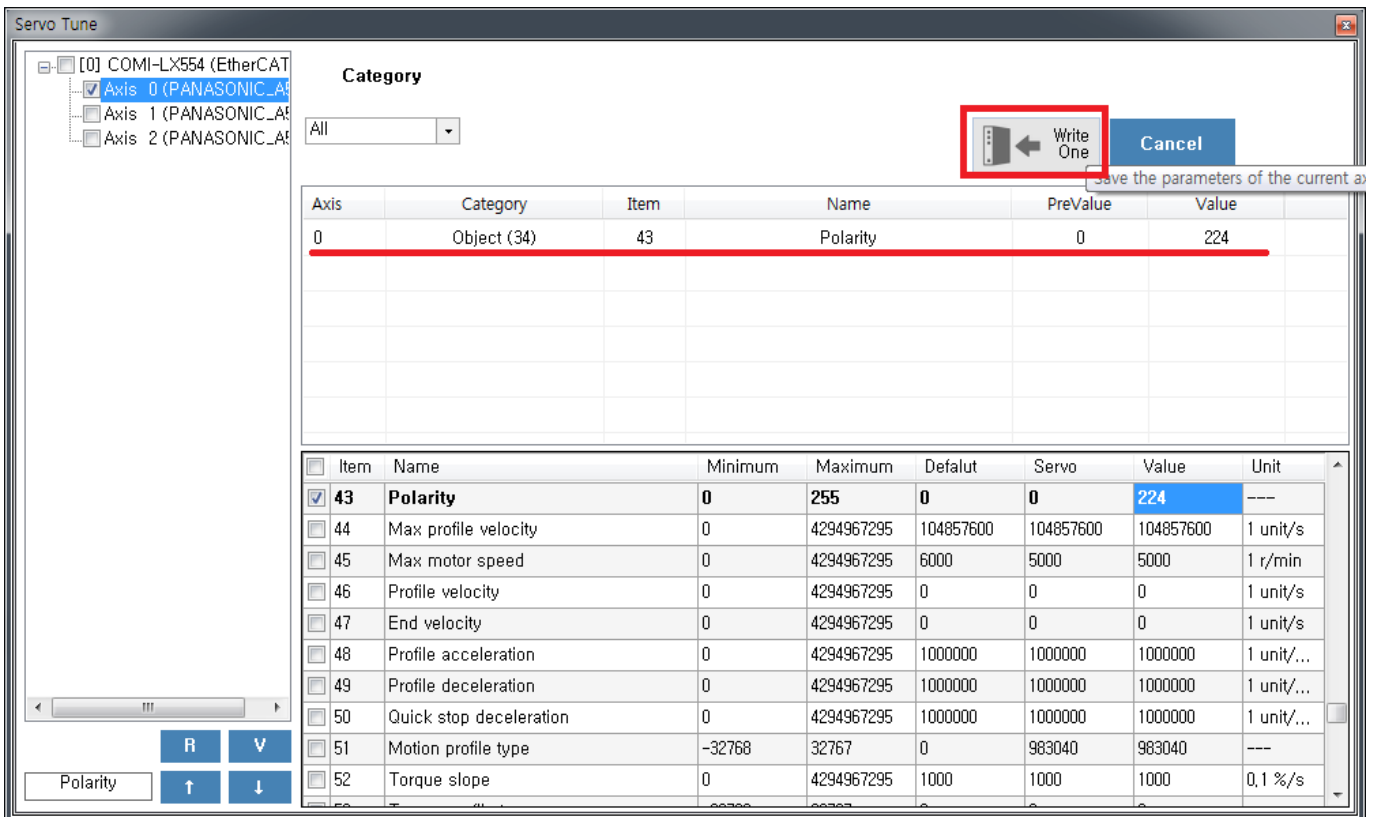
4 Value 칸을 클릭하여 값 변경

설정치	내용
0	위치, 속도, 토크의 부호 반전 없음
224	위치, 속도, 토크의 부호 반전 있음
상기 이외	

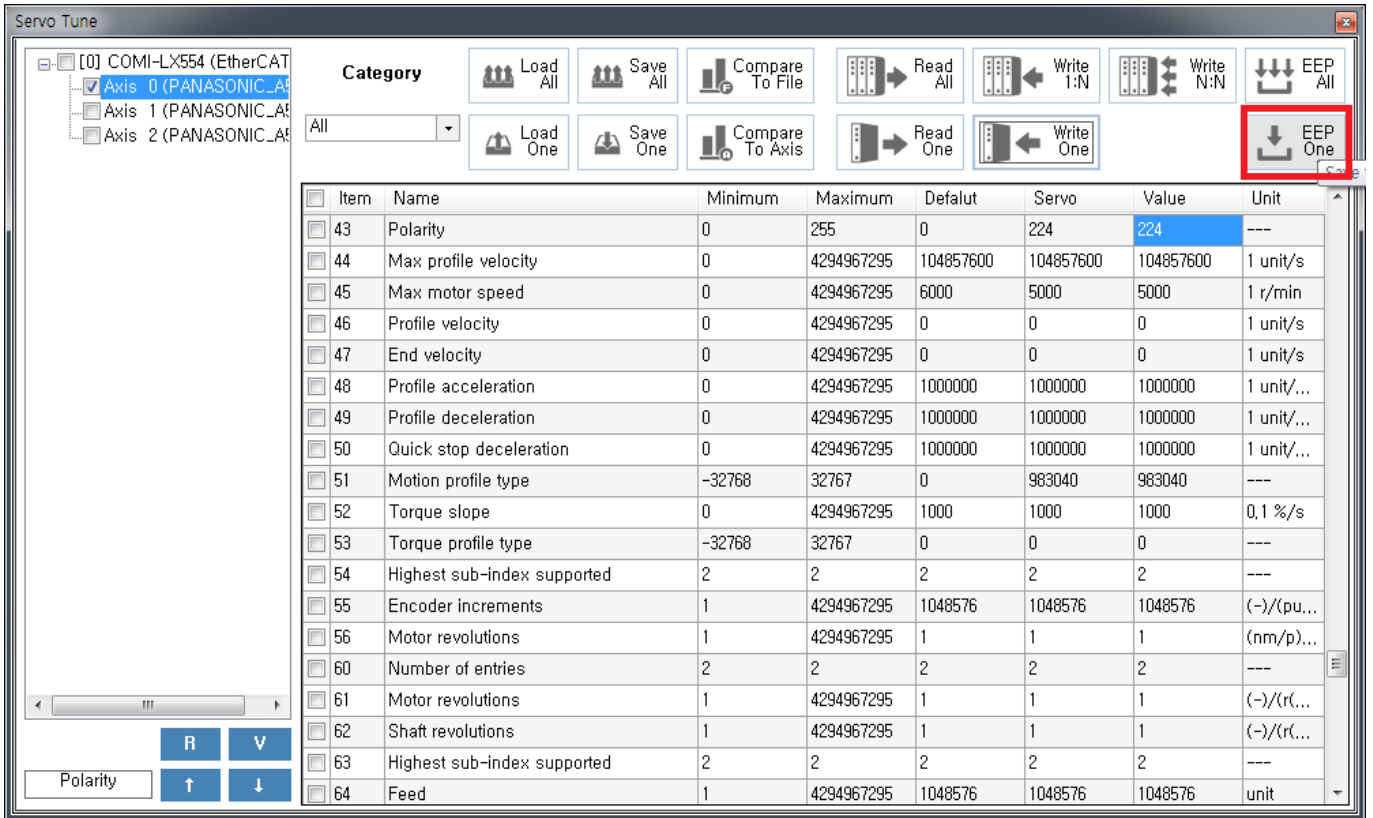
5 WriteOne 클릭



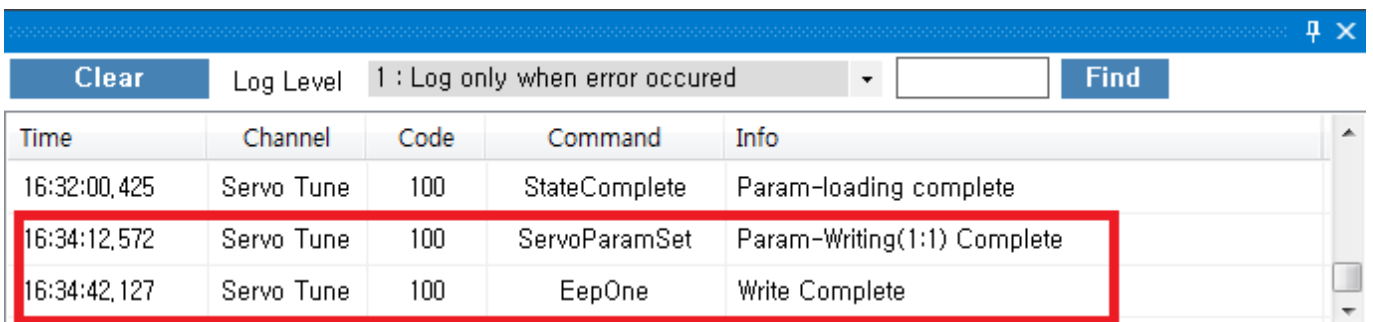
6 변경 값 확인 후 WriteOne 클릭



7 EepRom 버튼 클릭



8 하단 Log 창에서 상기 과정이 정상적으로 동작되었는지 확인



× 모든 과정 종료 후 반드시 서보의 전원을 재투입 해야 합니다.

From: <https://www.comizoa.com/info/> - -

Permanent link: <https://www.comizoa.com/info/doku.php?id=application:comiide:servotunes:polarity&rev=1541665968>

Last update: 2024/07/08 18:23