

Table of Contents

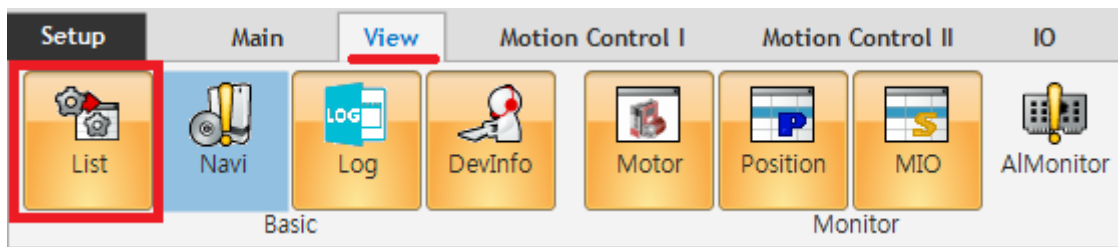
시작하기	1
사용방법	2

Device List

x 시스템에 연결된 커미조아의 디바이스 및 각 디바이스의 SW 호환성을 확인할 수 있습니다.

시작하기

- **View - List** 클릭



Device List

- [-] EtherCAT
 - [0] COMI-LX554
 - [0201] ETS-D08MN
 - ... Digital In
 - ... Digital Out
 - [0202] ETS-D08MN
 - ... Digital In
 - ... Digital Out
 - [0221] ETS-D016N (DO)
 - [0230] ETS-A004V-E (AO)
 - [0231] ETS-AI08AH (AI)
 - [0233] ECS-DI16N (DI)
 - [0234] ECS-D016N (DO)
 - [1] COMI-LX554

Item	Details	Compatibility
Firmware	1.75.0.0	OK
Driver	1.5.0.1	OK
Library	1.5.0.6	OK

사용방법

- 시스템에 연결된 디바이스를 확인할 수 있습니다.
 - 네트워크 타입 디바이스의 경우, 서보 드라이버는 표시되지 않습니다.
- List에 표시된 Slave를 클릭하면 해당 폼이 생성됩니다.

Item	Details	Compatibil
Firmware	1.75.0.0	OK
Driver	1.5.0.1	OK
Library	1.5.0.6	OK

- **Firmware - Driver(WDM) - Library(DLL)** 간 버전 호환성을 확인할 수 있습니다.

The screenshot shows a 'Device List' window with a tree view under the 'EtherCAT' root. The tree includes two COMI-LX554 nodes, each with sub-nodes for digital I/O and several analog/digital modules. Below the tree is a table with a red border containing compatibility data.

Item	Details	Compatibility
Firmware	1,75,0,0	OK
Driver	1,5,0,1	OK
Library	1,5,0,6	OK

- 호환이 되지 않는 경우, 다음과 같이 NG로 표시되며, 클릭 시 Log View에서 상세 정보를 확인할 수 있습니다.

Device List

- [-] EtherCAT
 - [0] COMI-LX554
 - [0201] ETS-D08MN
 - ... Digital In
 - ... Digital Out
 - [0202] ETS-D08MN
 - ... Digital In
 - ... Digital Out
 - [0221] ETS-D016N (DO)
 - [0230] ETS-A004V-E (AO)
 - [0231] ETS-AI08AH (AI)
 - [0233] ECS-DI16N (DI)
 - [0234] ECS-D016N (DO)
 - [1] COMI-LX554

Item	Details	Compatibility
Firmware	1.75.0.0	OK
Driver	1.5.0.1	OK
Library	1.5.0.1	NG

LogView

Clear Log Level 4 : Log when Setup changed Search

Time	Channel	Code	Command	Info
10:20:49,232	Axis 1	0	ecmSxCfg_GetU,..	(netID = 0, unitDistance = 1 → 10)
10:20:49,241	Axis 2	0	ecmSxCfg_GetU,..	(netID = 0, unitDistance = 1 → 10)
10:21:32,143	Device List	110	Compare	Library version is lower than the Firmware
10:21:32,159	Device List	110	Compare	Change the Library to : Not compared

× SW의 버전이 불일치 하는 경우(호환되지 않는 경우) FW Down, 오동작, BSOD, Hang 등의 이상상황이 발생할 수 있으므로 반드시 버전 호환 여부를 확인 하시기 바랍니다.

comizoa, 커미조아, ide, 디바이스, 리스트, 버전, 호환

From:

<https://www.comizoa.com/info/> - -

Permanent link:

<https://www.comizoa.com/info/doku.php?id=application:comiide:tool:devlist&rev=1575623757>

Last update: 2024/07/08 18:23