


NEMO

× NEMO




펌웨어 업데이트 절차

- 펌웨어 업데이트 프로그램 (NemoFWU.exe) 실행
 1. 패키지 폴더 - Firmware - NemoFWU.exe를 관리자 권한으로 실행합니다.
 2. RT(LX520)
 - ML2(LX530S)
 - ML3(LX530)
 - SS3(LX540/H)



The screenshot shows the NEMO F/W Updater v1.1 interface. At the top, there are four buttons for platform selection: RT (blue), ML2 (green), ML3 (green), and SS3 (orange, highlighted with a red box). Below these are sections for Firmware List, Device List, Version Information, and F/W Update controls. The F/W Update section includes a 'Start' button and checkboxes for '1. Reset', '2. Test', '3. Update', '4. Verify', '5. Signature', and '6. Initiate'. The F/W Control section has 'Verify', 'Close', and 'Reset' buttons. The STATUS section at the bottom indicates 'Program Started...'.

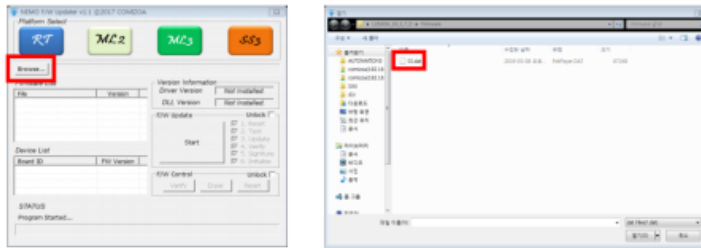


펌웨어 업데이트 절차

- 클릭 시 그림과 같은 오류가 나온다면 DLL이 참조되지 않은 것으로 펌웨어패키지- Firmware 위치에 운영체제에 맞는 DLL을 참조합니다.

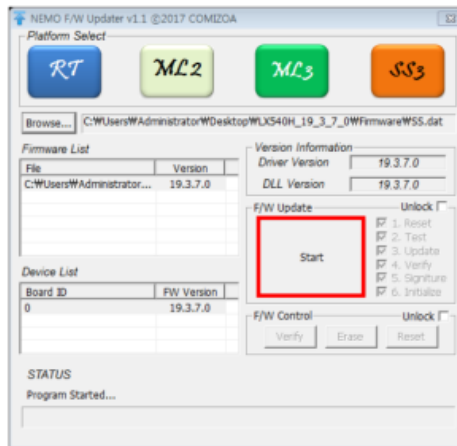


- 정상적으로 실행이 되었으면 Browse를 눌러 해당 경로에 있는 .dat 파일을 선택합니다.



펌웨어 업데이트 절차

- Start를 눌러 업데이트를 진행합니다.



From:
<https://www.comizoa.com/info/> - -

Permanent link:
https://www.comizoa.com/info/doku.php?id=faq:comiapp:fwupdater:01_nemo&rev=1625620263

Last update: **2024/07/08 18:22**

