

# Table of Contents

- C-NET Setup** ..... 1
- Contents ..... 1
- 1. PC에 보드 연결** ..... 1
- 2. cnD00-32에 DC 전압 24V 인가** ..... 1
- 3. C-NET Download** ..... 2
- 4. 드라이버 점검** ..... 3
- 5. comIDE 확인** ..... 3

# C-NET Setup

× C-NET 셋업방법에 대한 안내 페이지입니다.

## C-NET Setup

### Contents


- 1. PC에 COMI-LX412a/b보드 연결
- 2. cnD00-32에 DC 전압 24V 인가
- 3. C-NET Download
- 4. 드라이버 점검
- 5. comiIDE 확인

## 1. PC에 보드 연결

- PC가 꺼진 상태에서 COMI-LX412a/b보드와 연결합니다.
- cnD00-32과 COMI-LX412a/b보드를 RJ-45커넥터를 사용하여 연결합니다.

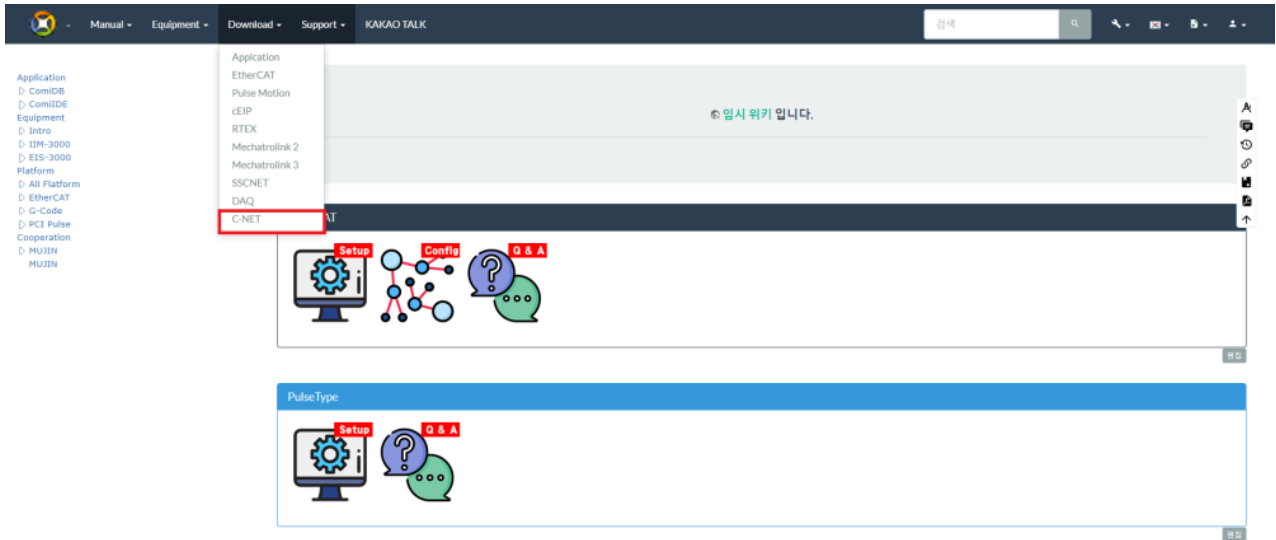
## 2. cnD00-32에 DC 전압 24V 인가

- DC Power Supply를 이용하여 cnD00-32에 DC 전압 24V를 인가합니다.
- 전원배선이 올바른지 확인하여 주십시오.
- 24V가 적힌 단자(DC24V 전원, 24V)와 GND가 적힌 단자(DC 24V 접지, 0V)가 전원 단자입니다.
- 혼동하여 사용되는 경우가 없도록 유의 하십시오.

	Pin #	Description
	1	External power DC +24 (P24 IN)
	2	External power DC Ground (N24 IN)

### 3. C-NET Download

- comizoa.info 사이트에 접속하여 download에서 C-NET를 누릅니다.



- Package에서 상단의 첫 번째 Download를 다운 받습니다.

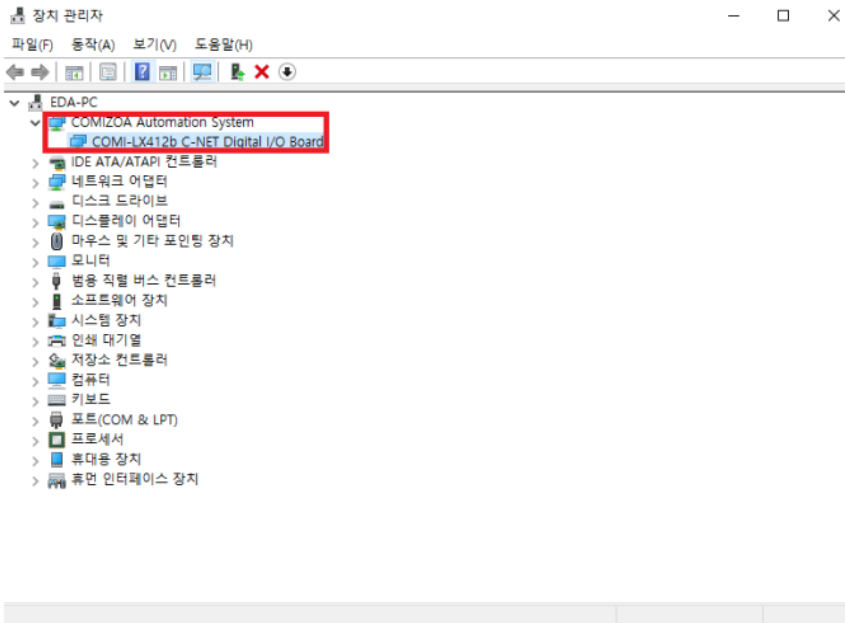
#### C-Net

Package	Example	Manual	Certificate	ETC	History
v1.1.0.0					
v1.0.0.0					

The table shows two versions of C-Net. The first row (v1.1.0.0) has a 'Download (Package)' button highlighted with a red box. The second row (v1.0.0.0) has a 'Download' button. There are also 'Download (Core)' buttons in the right column.

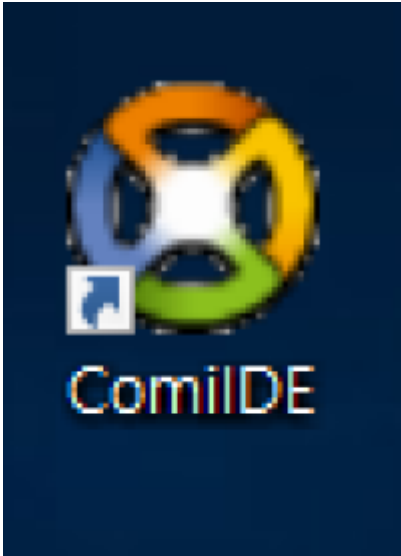
## 4. 드라이버 점검

- COMI-LX412a/b보드의 드라이버가 정상적으로 설치되어 있는지 확인합니다.
- 확인은 장치 관리자를 열어서 COMI-LX412a/b C-Net Digital I/O Board가 있는 것을 확인합니다.
- 정상적으로 인식하지 않았을 경우에는 드라이버를 재설치 해야 합니다.

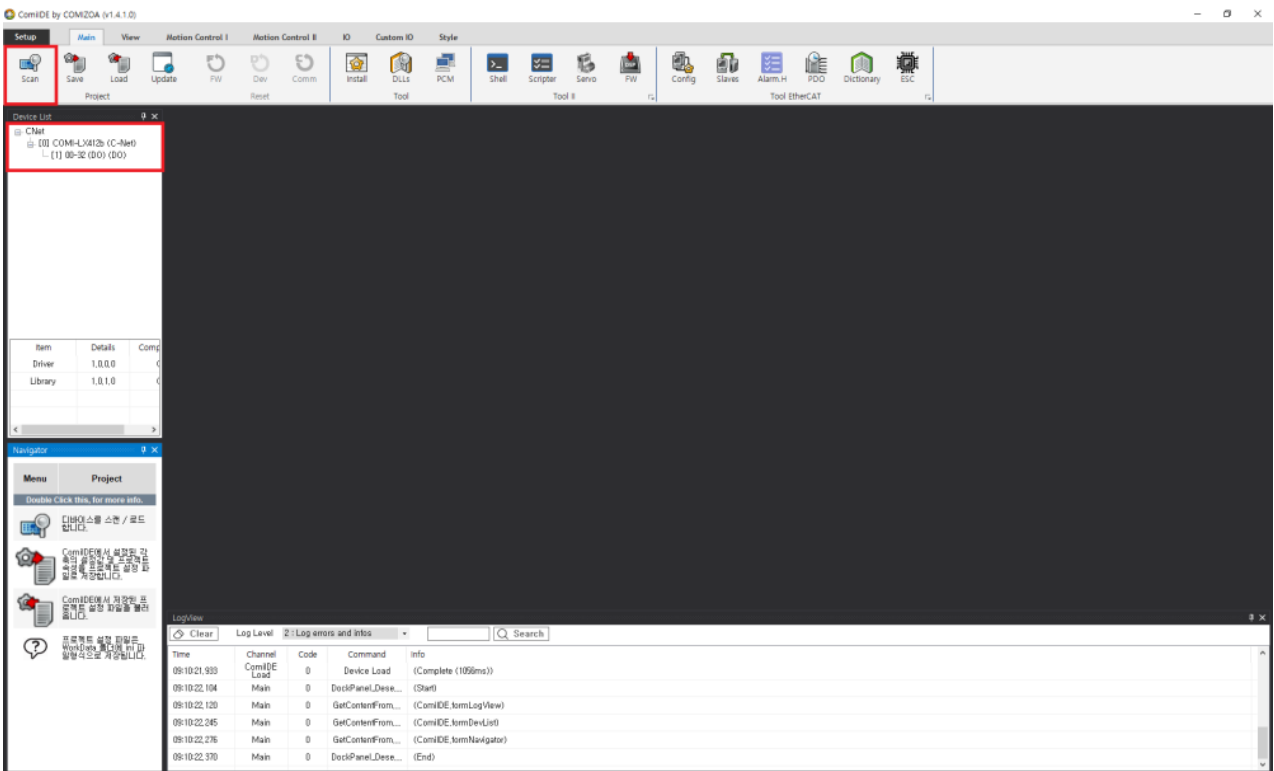


## 5. comiIDE 확인

- comiIDE 아이콘을 눌러 확인합니다.



- Scan을 눌러 CNet이 나오는지 확인합니다.



From:  
<https://www.comizoa.com/info/> - -

Permanent link:  
[https://www.comizoa.com/info/doku.php?id=faq:downloadandsetup:c-net:00\\_c-net\\_setup&rev=1625703151](https://www.comizoa.com/info/doku.php?id=faq:downloadandsetup:c-net:00_c-net_setup&rev=1625703151)

Last update: **2024/07/08 18:22**