

Table of Contents

Step 1. cEIP 펌웨어 동작 확인	1
Step 2. cEIP IP 지정	1
Step 3. Daemon 실행	4
Step 4. 노드 확인	4
See Also	7

cEIP Setup

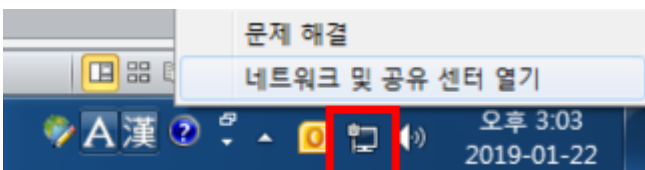
× cEIP 셋업하는 방법에 대한 안내 페이지입니다.

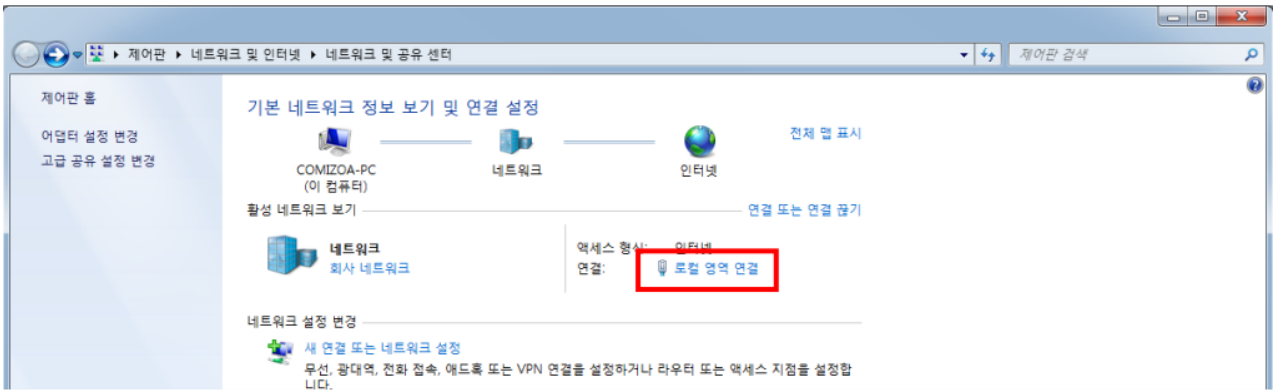
Step 1. cEIP 펌웨어 동작 확인



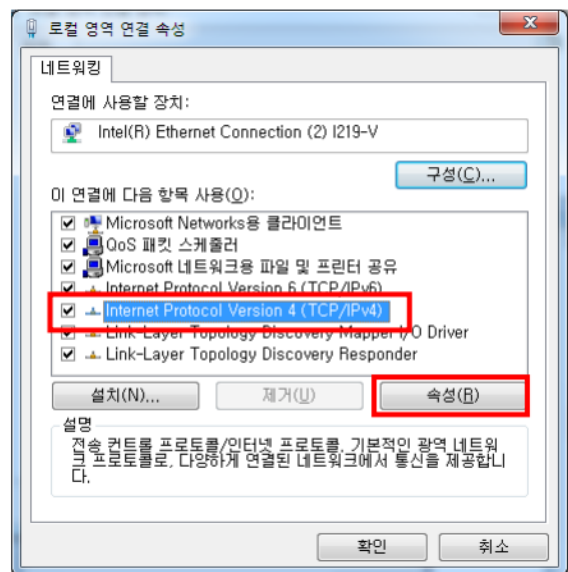
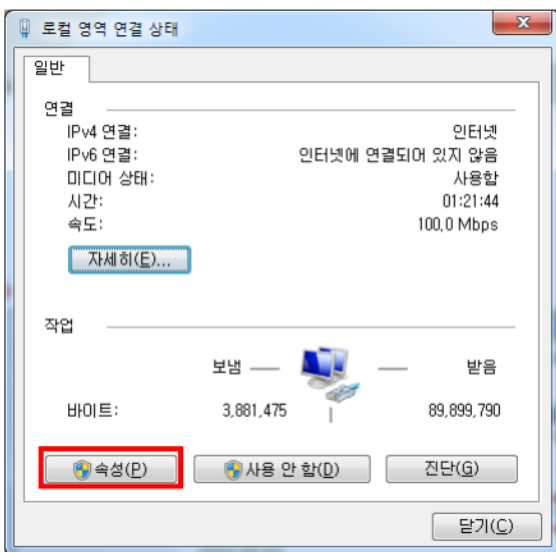
- cEIP 전원 연결 및 이더넷 케이블 연결 후 마스터 모듈의 P LED는 항상 ON, A LED는 깜빡이는지 확인

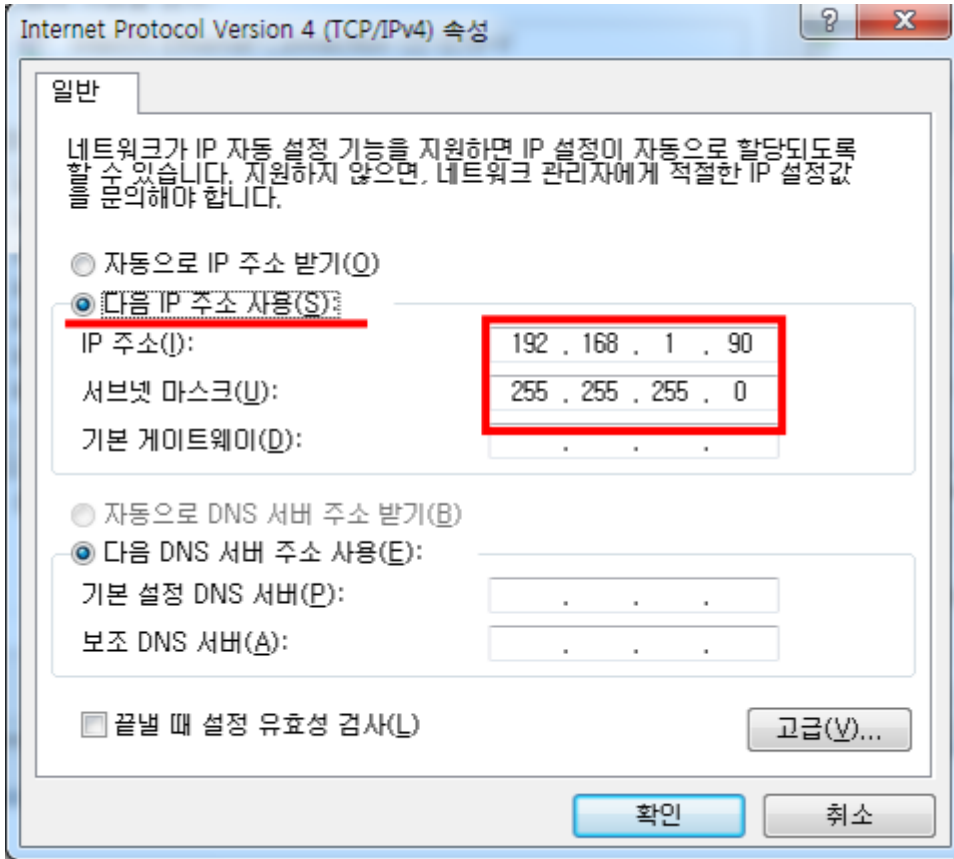
Step 2. cEIP IP 지정





- 알림 영역 아이콘 - [네트워크] 우클릭 - [네트워크 및 공유 센터 열기] - [로컬 영역 연결] 클릭

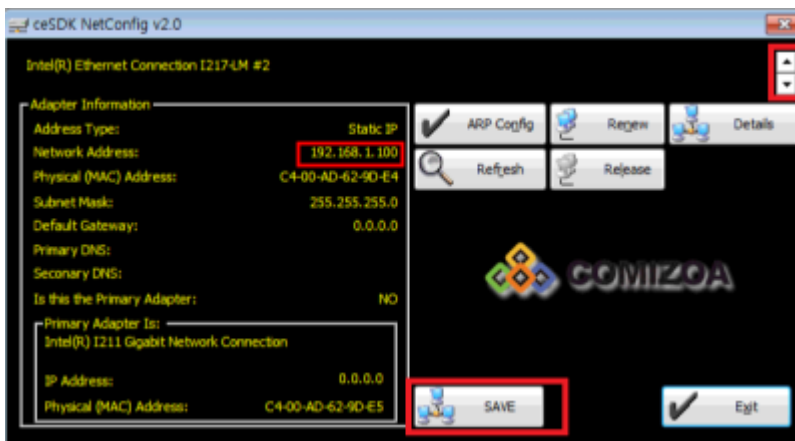




- 192.168.1.1 ~ 192.168.1.100중 사용하고자 하는 IP로 설정 변경 및 서브넷 마스크 설정.

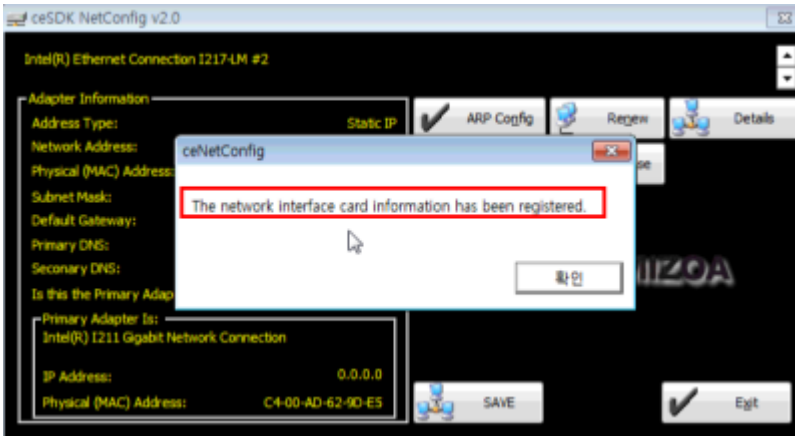
VersionManager	2021-10-28 오후 3:36	파일 폴더	
ceNetConfig.exe	2011-03-08 오전 11:06	응용 프로그램	423KB
ceSDKDLL.dll	2019-02-22 오전 9:46	응용 프로그램 확장	3,045KB
CmeBuilder.exe	2015-05-21 오후 2:42	응용 프로그램	3,169KB
DIChecker.exe	2021-02-05 오후 1:13	응용 프로그램	22KB
MADIC.exe	2019-04-05 오후 4:49	응용 프로그램	2,849KB
RDLLMFC.dll	2009-06-09 오후 1:19	응용 프로그램 확장	32KB
VelocityGraph.exe	2013-10-31 오후 2:19	응용 프로그램	1,429KB

- cEIP 패키지의 ceNetConfig.exe 파일 실행

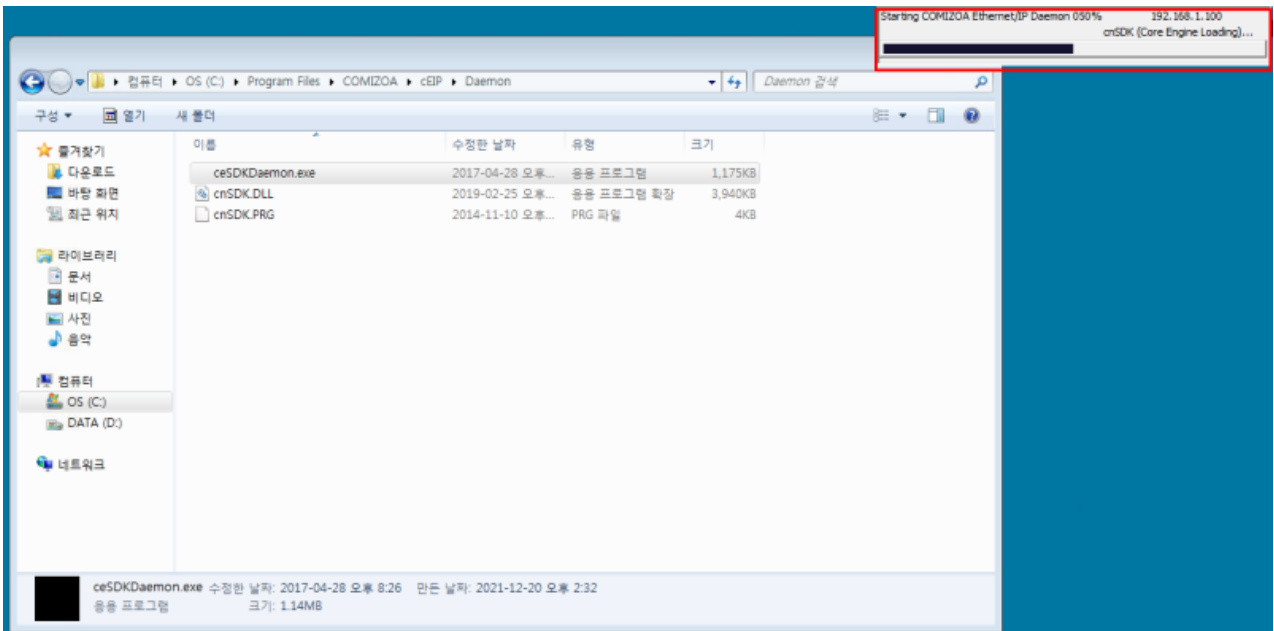


- 네트워크를 변경해보며 설정한 IP 주소를 확인

- 설정한 IP가 맞는 경우 Save 클릭



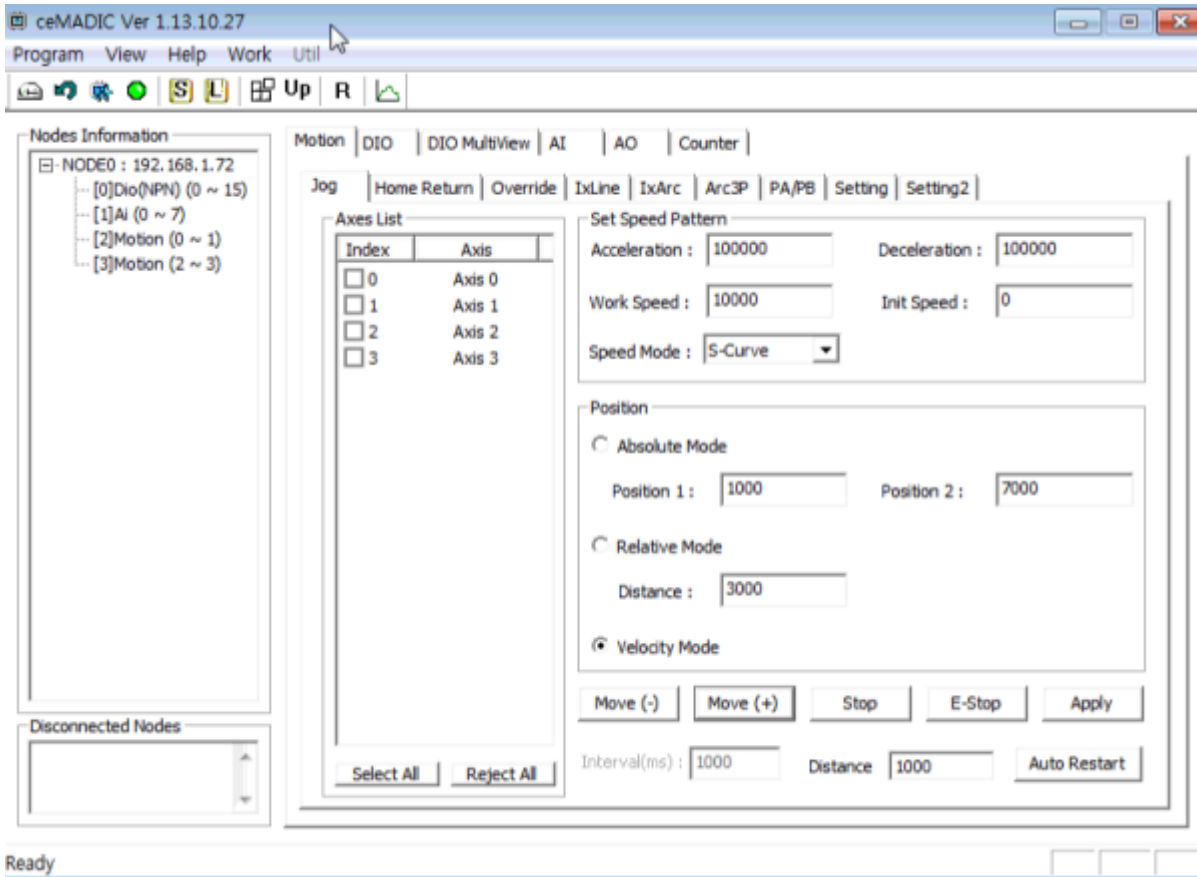
Step 3. Daemon 실행



- cEIP 패키지의 ceSDKDaemon.exe 파일 실행
- 실행시 화면 우측 상단에 설정한 IP가 표시되는지 확인
- Daemon 방화벽 메시지가 나올 경우 허용 어플리케이션으로 Daemon 등록

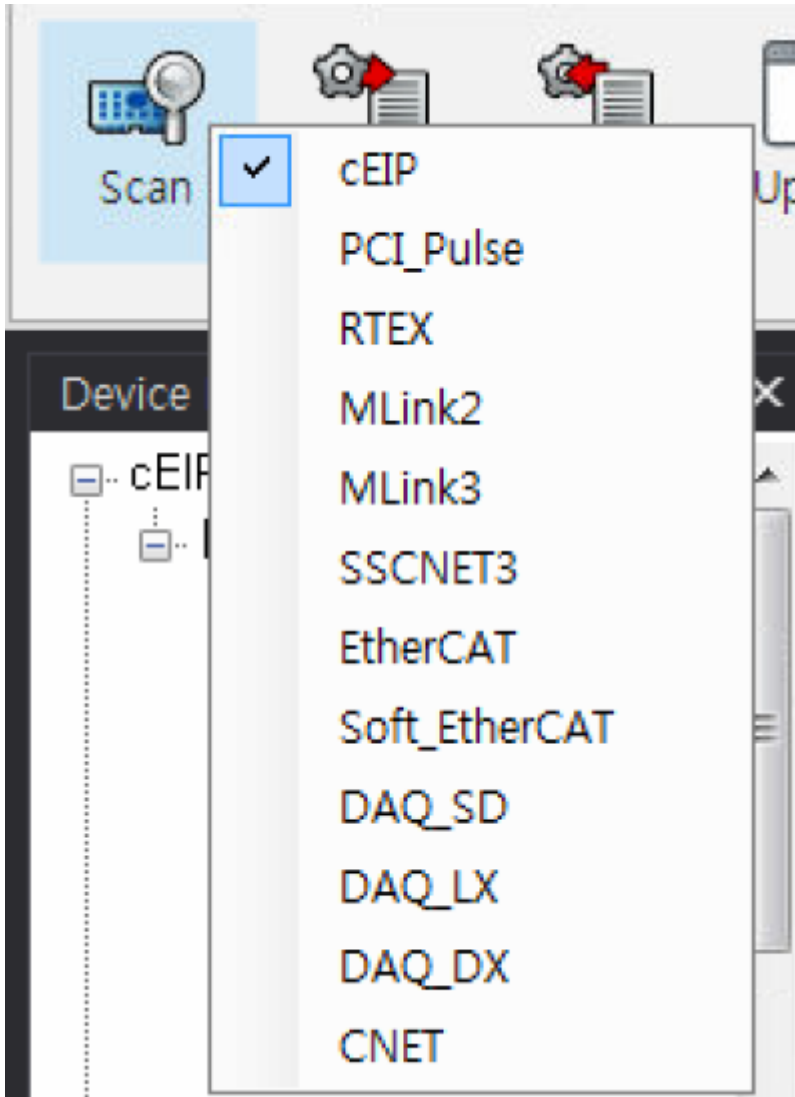
Step 4. 노드 확인

MADIC으로 노드 확인

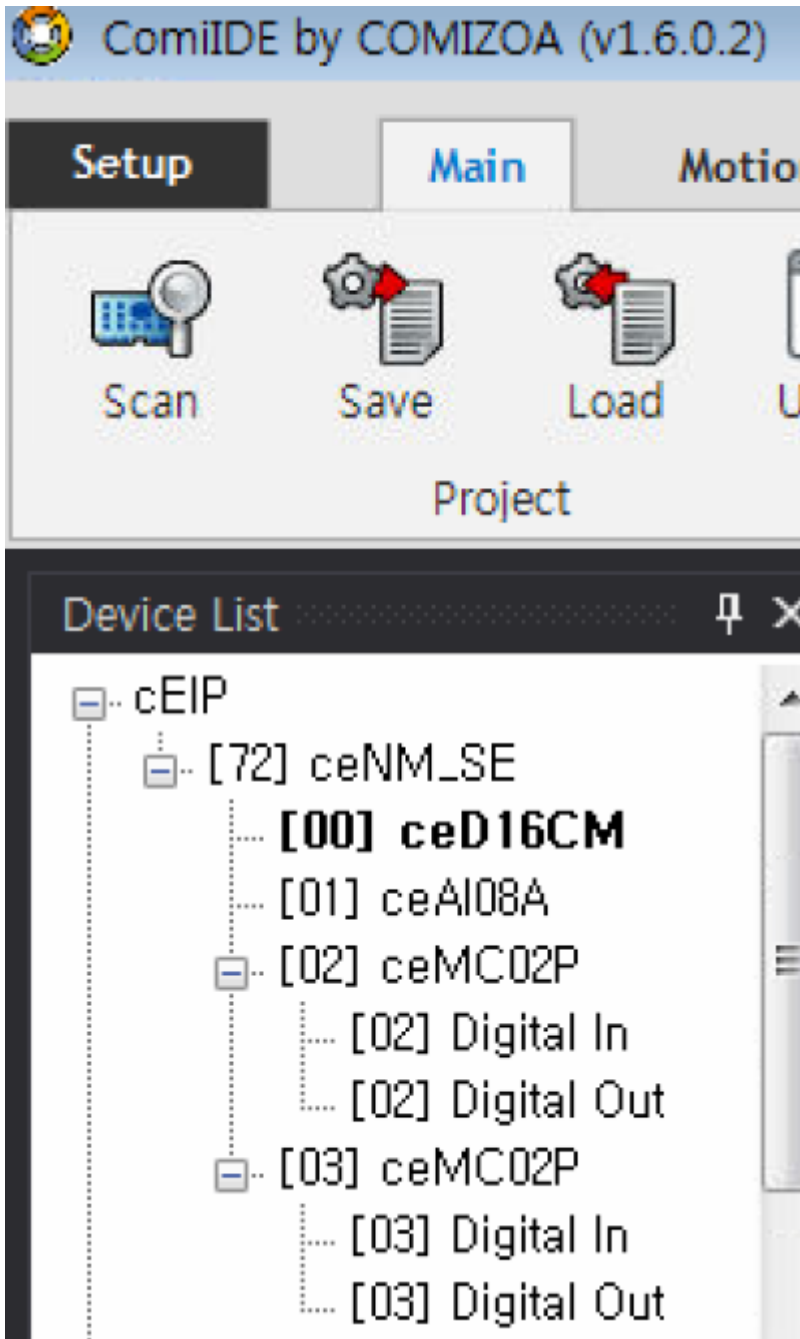


- MADIC 실행시 자동으로 노드 검색 진행
- 연결한 슬레이브가 보인다면 셋업 완료

ComiIDE로 노드 확인



- ComilDE 실행 후 Scan버튼 우클릭 후 cEIP 체크



- 노드 스캔시 연결한 슬레이브가 보인다면 셋업 완료

See Also

[cEIP 노드 스캔 오류](#)

[cEIP 펌웨어 업데이트가 필요한 경우](#)

[시작 프로그램 등록](#)

From:

<https://www.comizoa.com/info/> - -

Permanent link:

https://www.comizoa.com/info/doku.php?id=faq:downloadandsetup:ceip:00_ceip_setup&rev=1639987896

Last update: **2024/07/08 18:22**