

# Table of Contents

# C# Visual Studio 셋업

× C# Visual Studio 셋업하는 방법에 대한 안내 페이지입니다.

\* 프로그램 : Visual Studio 2010

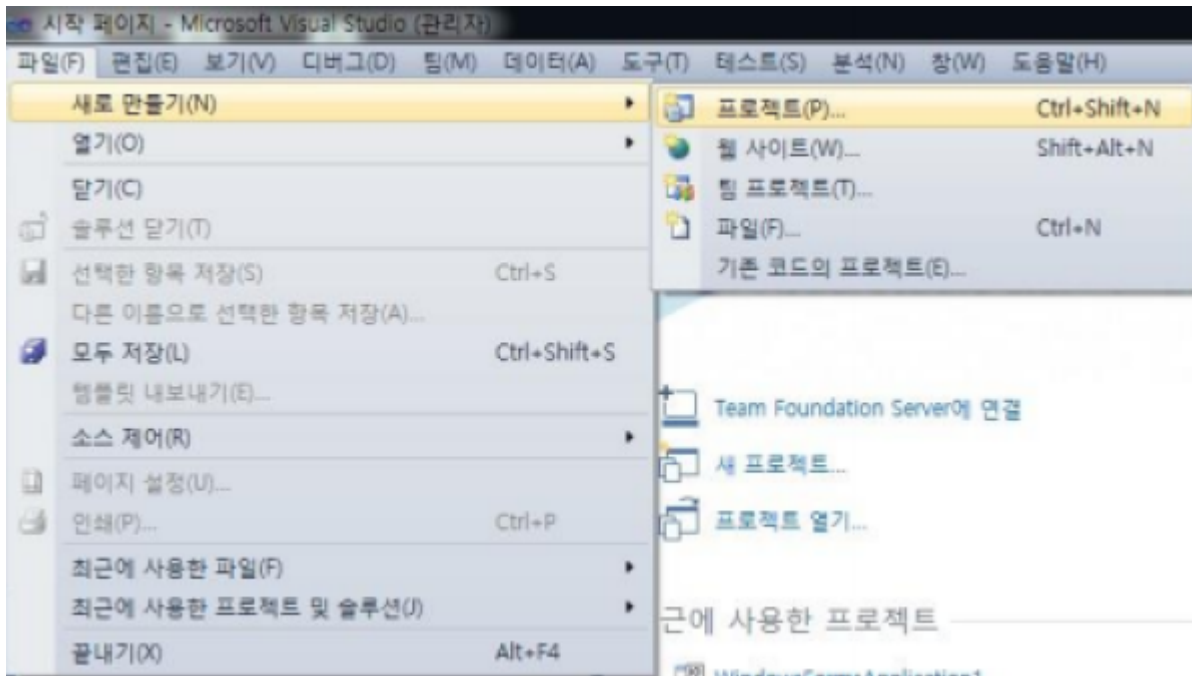
\* 커미조아 제품중 Motion을 기준으로 그림 참조

\* 나머지 제품군도 응용가능

\* DLL 파일 확인경로

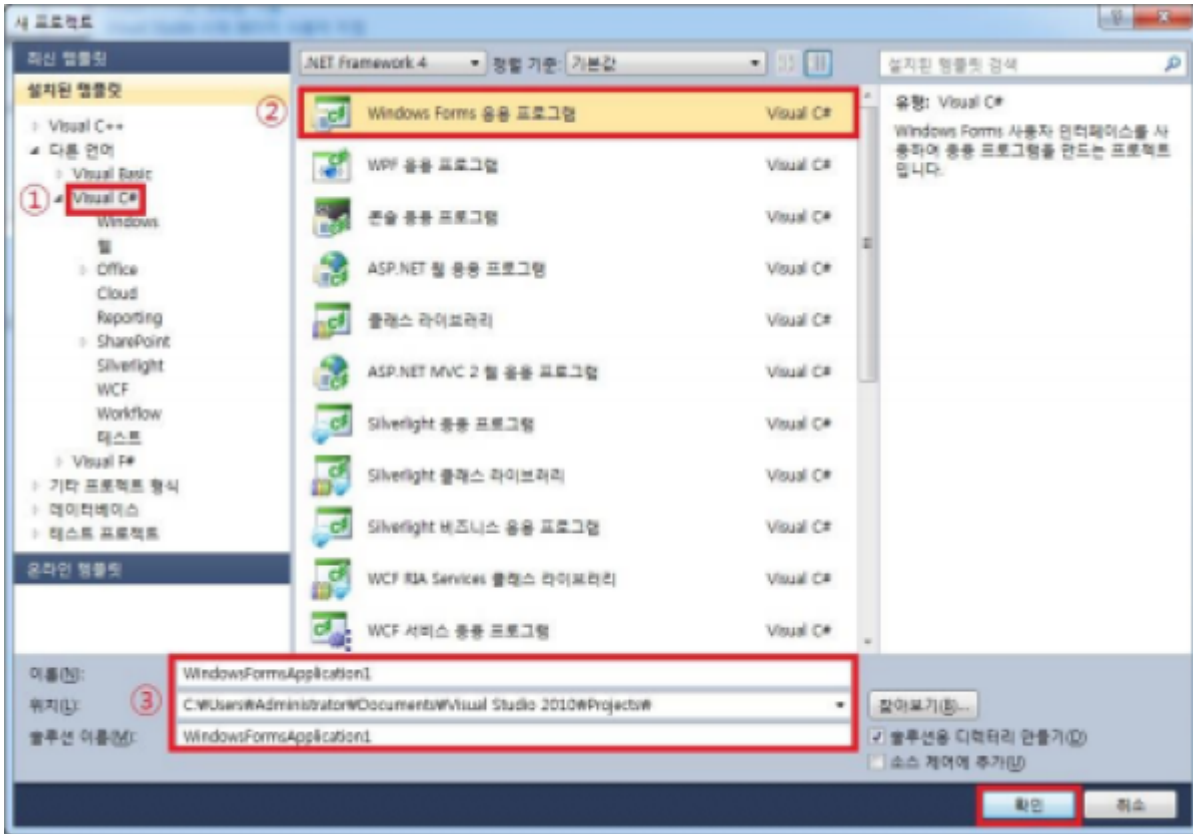
## 1 Visual Studio 2010 실행

\* Visual Studio 2010 실행 - 새로 만들기 프로젝트 선택 (단축키 : ctrl키 + shift 키 + N 키)

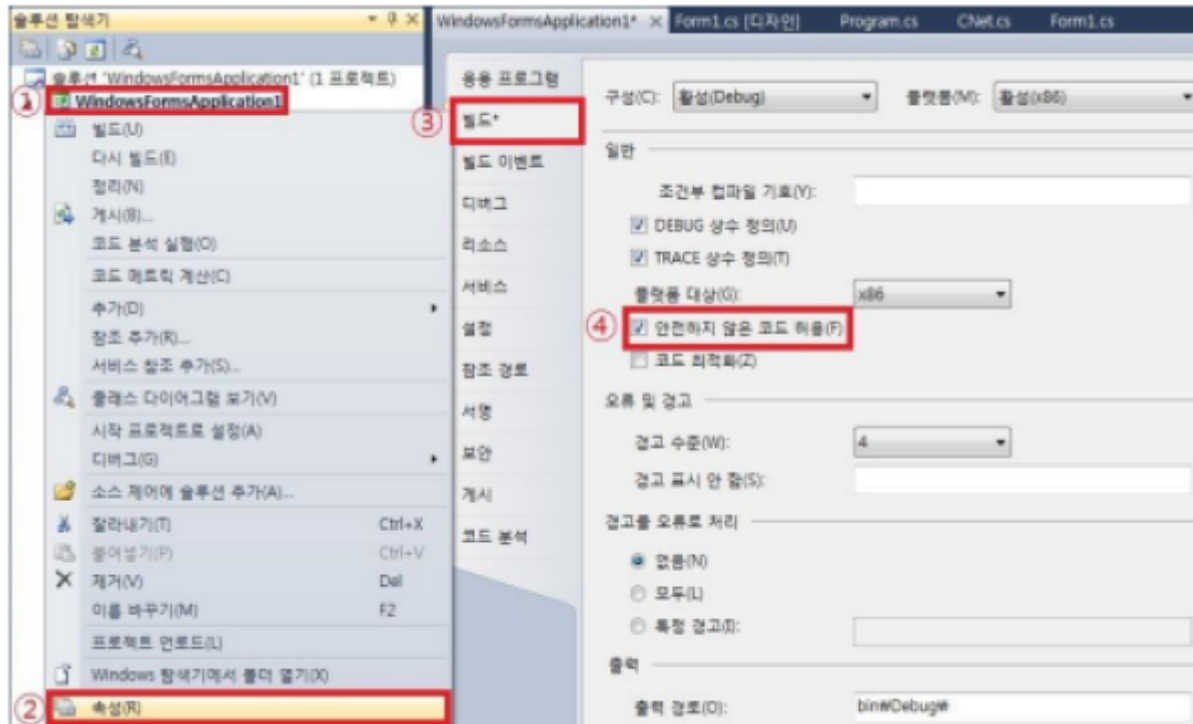


## 2 Window Forms 응용프로그램 선택

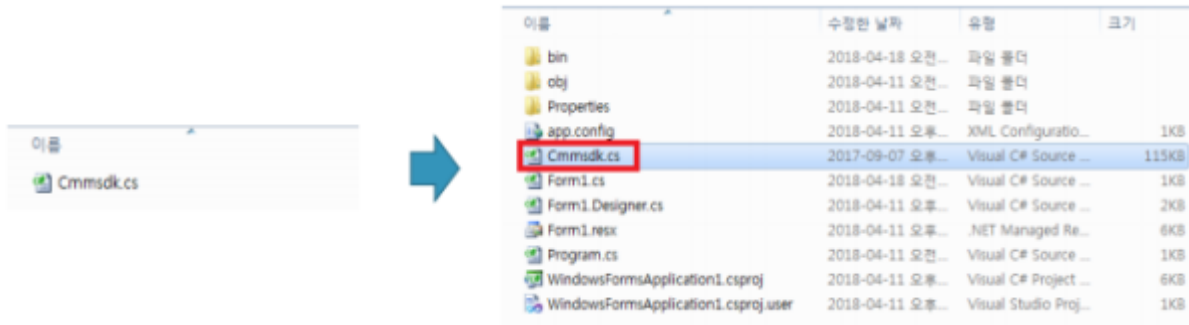
- 이름을 설정하고 위치를 지정한 다음 확인을 누릅니다.



3 프로젝트 오른쪽 클릭 → 속성 → 빌드 → 안전하지 않은 코드 허용 체크



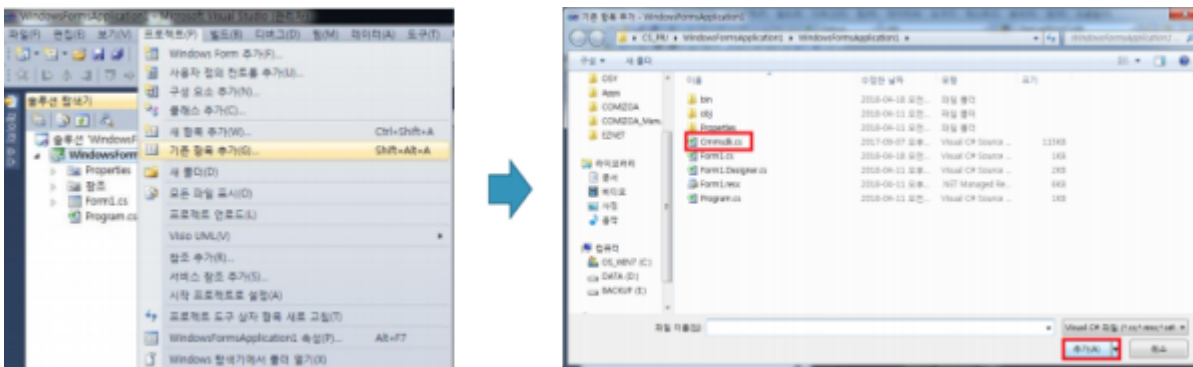
4 파일을 프로젝트 생성시 지정한 위치에 복사



※ 배포판에 따라 파일명이 다름 확인 요망

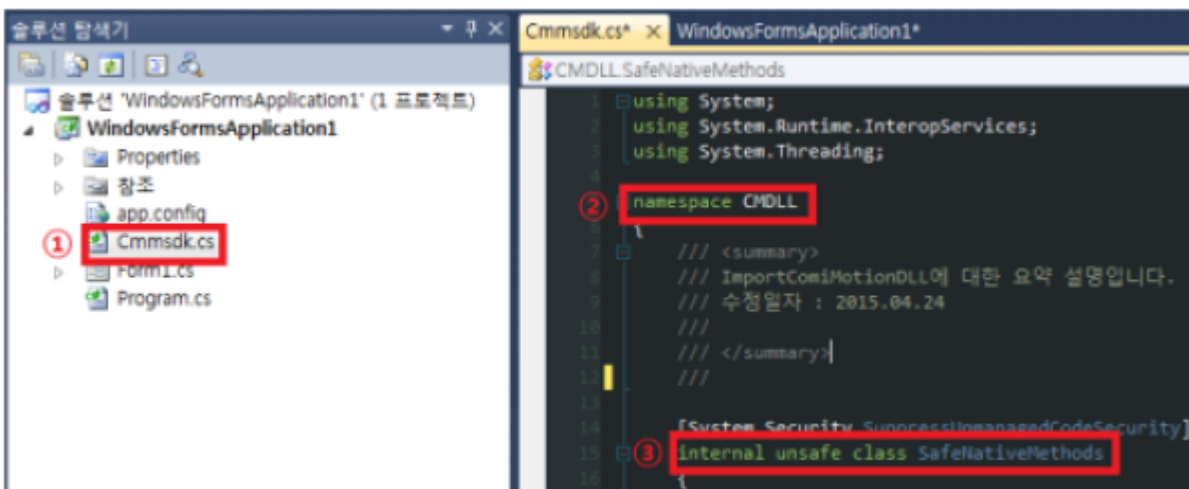
- 1)CNET  
- Cnet.cs
- 2)Motion  
- Cmmsdk.cs
- 3)DAQ  
- Comidas.cs
- 4)cEIP  
- ceSDK.cs  
- ceSDKDef.cs

5 프로젝트 → 기존항목 추가 선택 → 프로젝트 폴더에 복사해놓은 파일을 추가

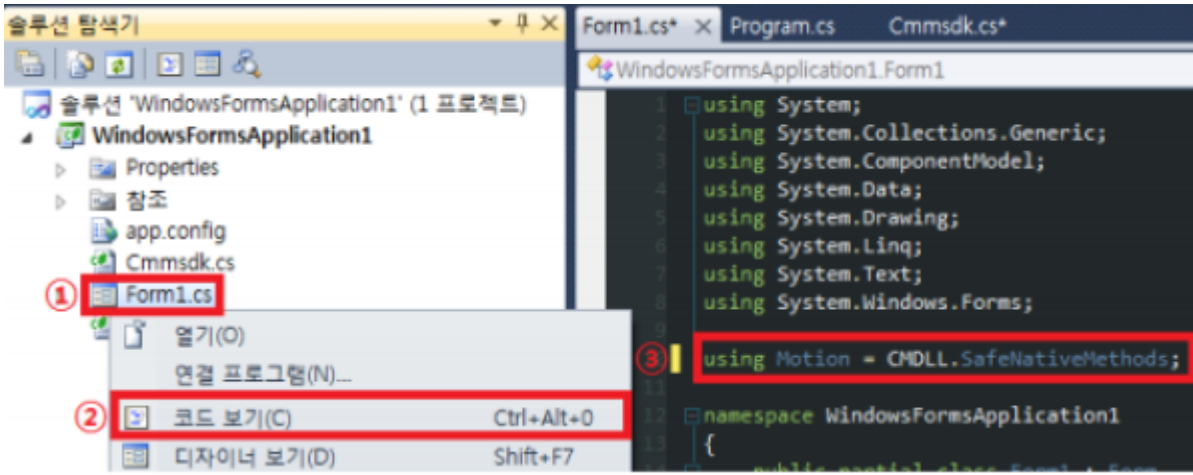


6 추가한 파일을 선택 → Namespace 확인 → 아래 Class도 미리 확인

ex) SafeNativeMethods



7 Form.cs파일을 오른쪽 클릭



\* 코드 보기 선택

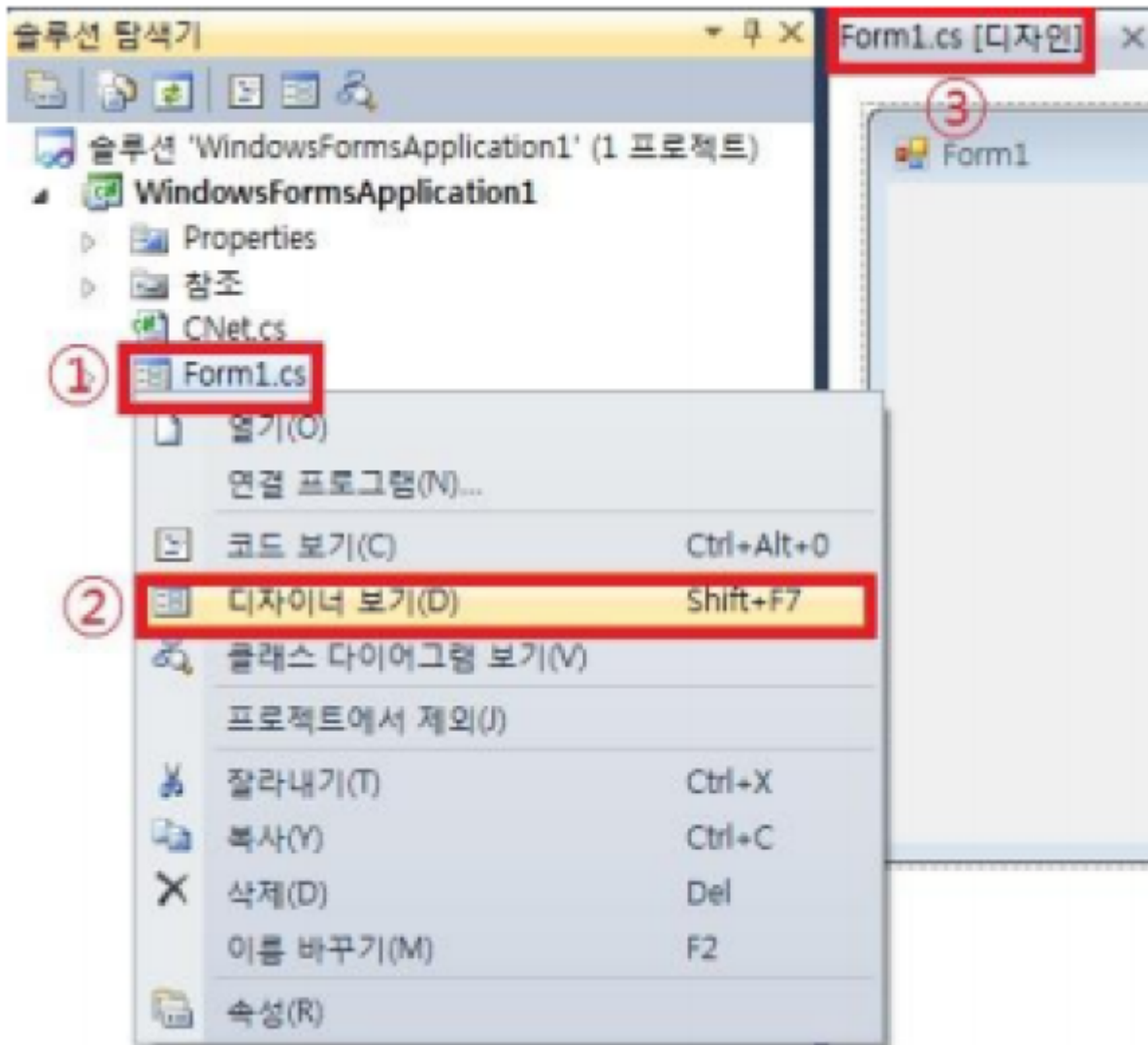
\* 확인한 namespace 또는 class를 using으로 추가

- 위 그림은 class를 Motion이란 이름으로 추가

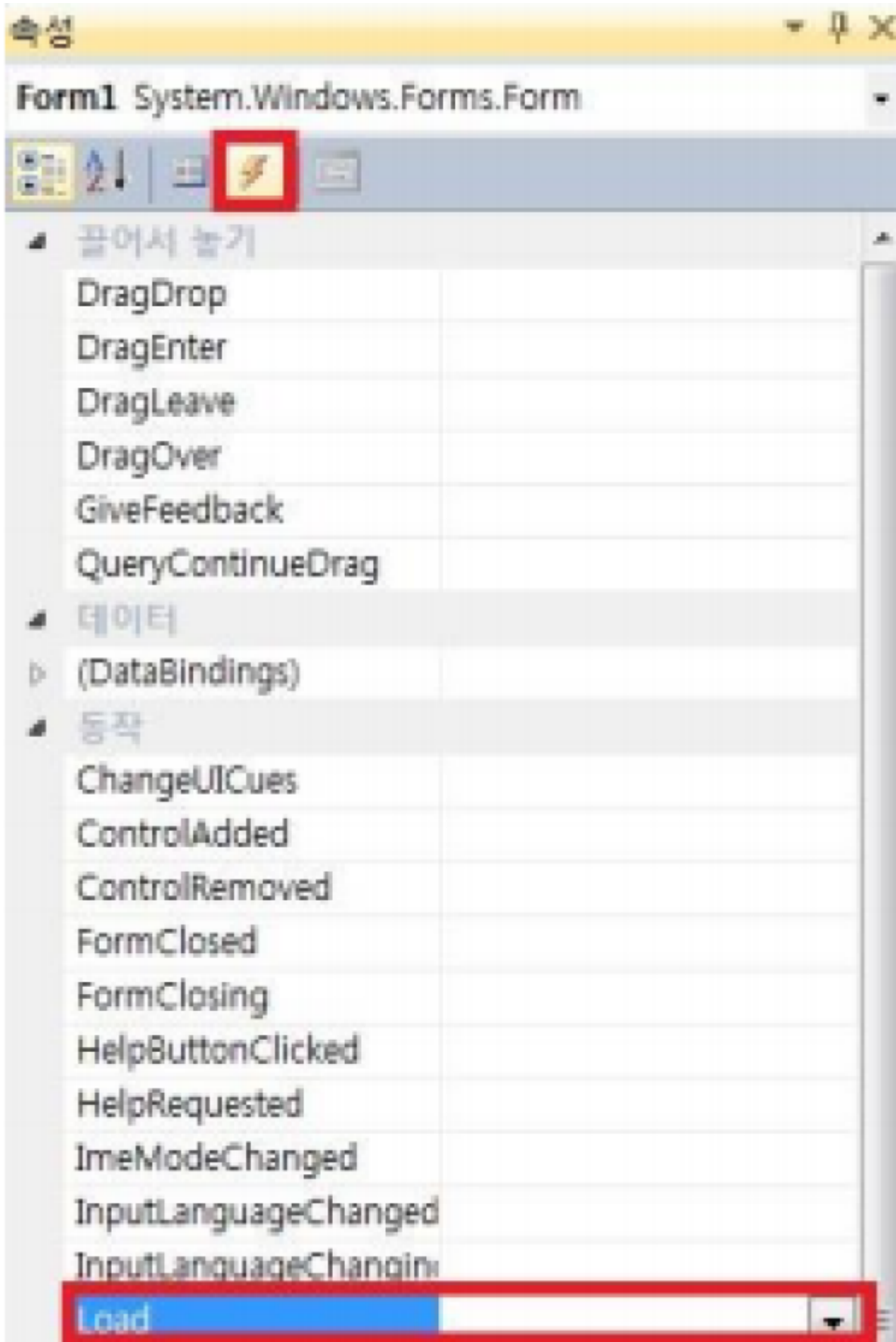
Ex1) using CMDLL;

Ex2) using [쓰고싶은 이름] = CMDLL.SafeNativeMethods;

8 Form.cs파일을 오른쪽 클릭 → 디자이너 보기 선택



9 Form.cs[디자인] 오른쪽 속성창에서 번개표시 선택 후 Load를 더블클릭



10 Form.cs에 Form1\_Load 메소드 생성 확인 후 Load Device를 수행한다.

```
Form1.cs x Program.cs Cmm sdk.cs
WindowsFormsApplication1.Form1
1 using System;
2 using System.Collections.Generic;
3 using System.ComponentModel;
4 using System.Data;
5 using System.Drawing;
6 using System.Linq;
7 using System.Text;
8 using System.Windows.Forms;
9
10 using Motion = CMDLL.SafeNativeMethods;
11
12 namespace WindowsFormsApplication1
13 {
14     public partial class Form1 : Form
15     {
16         public Form1()
17         {
18             InitializeComponent();
19         }
20
21         private void Form1_Load(object sender, EventArgs e)
22         {
23             int Device_reset = 1; //1 = reset, 0 = no reset
24             int NumAxes = 0;
25             int Err_chk = Motion.cmmGnDeviceLoad(Device_reset, ref NumAxes);
26             if (Err_chk != Motion.cmERR_NONE)
27             {
28                 System.Diagnostics.Trace.Write("장치로드에 실패 하였습니다.");
29             }
30         }
31     }
32 }
```

-CNET : cmmgnLoadDevice

-Motion : cmmGnDeviceLoad

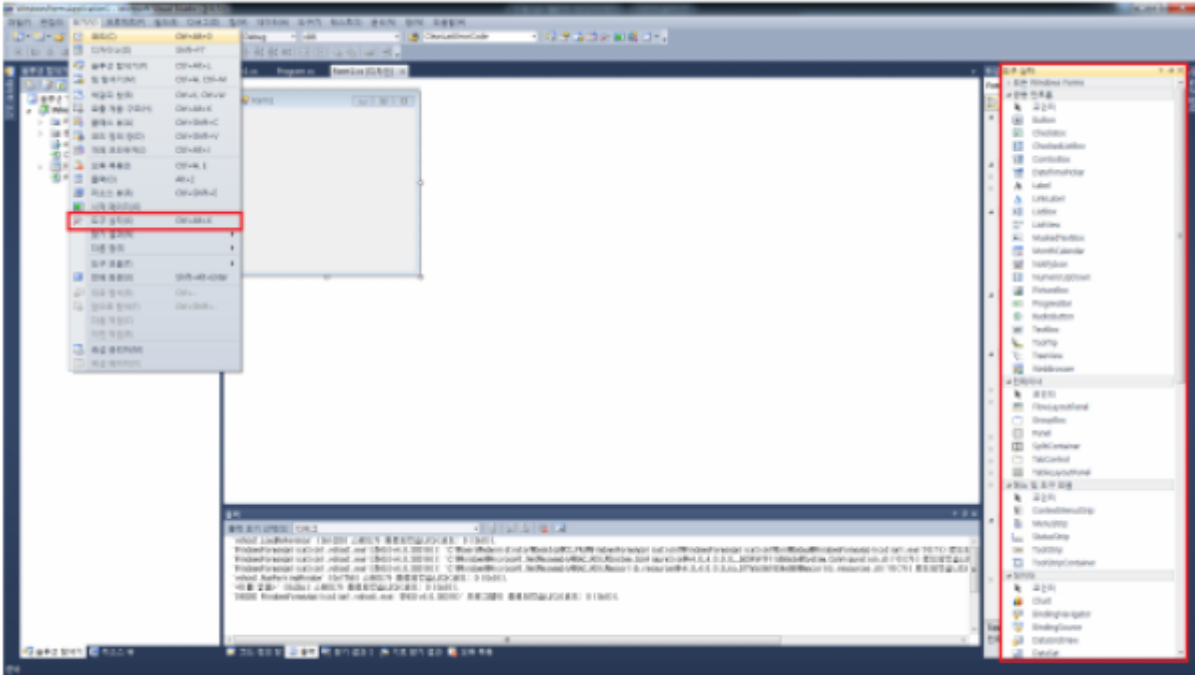
-DAQ : COMI\_LoadDevice

-cEIP

1)ceGnLoad(라이브러리 구동 초기화)

2)ceGnSearchDevice(원격노드 탐색)

11 보기 → 도구상자 선택후 우측 도구상자에서 필요한 컨트롤 사용



## 주의 사항

종료 직전에 아래와 같은 장치 해제 또는 라이브러리 구동 해제 함수를 꼭 명시한다.

**-CNET : cmmgnUnLoadDevice**

**-Motion : cmmGnDeviceUnLoad**

**-DAQ : COMI\_UnLoadDevice**

**-cEIP : ceGnUnload**

From:

<https://www.comizoa.com/info/> - -

Permanent link:

[https://www.comizoa.com/info/doku.php?id=faq:downloadandsetup:common:07\\_csharp&rev=1625638118](https://www.comizoa.com/info/doku.php?id=faq:downloadandsetup:common:07_csharp&rev=1625638118)

Last update: **2024/07/08 18:22**