

Table of Contents

- 원인 1
- 해결법 1
- 1. COMIZOA AI/O Slave 사용시** 1
 - Solution 1
- 2. 타사 Slave 사용시** 2
 - Case 1 2
 - Solution 2
 - Case 2 2
 - Solution 2

Slave 파라미터 저장 기능

× Slave AI/O Channel 설정 값 변경 후 모듈 재부팅시 설정된 (Range Mode, Analog Type) 값이 초기화되는 경우에 대한 안내 페이지입니다.

원인

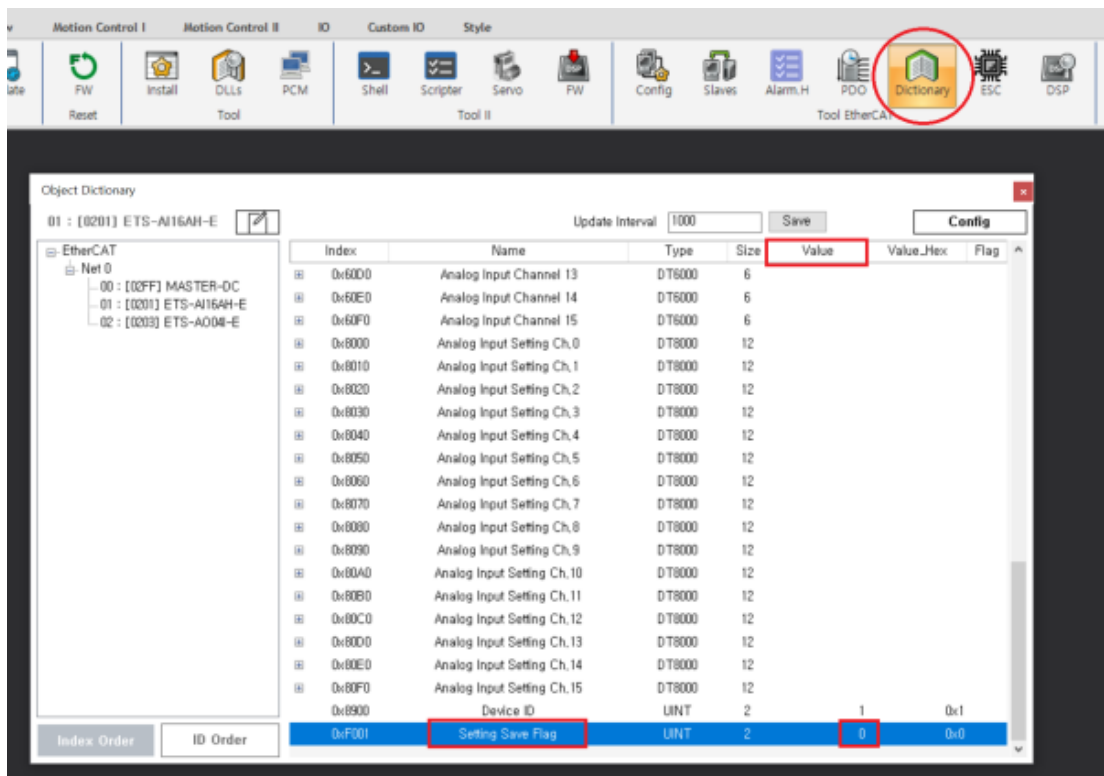
- Slave AI/O Channel Setting 값이 리셋되는 경우
- Setting 값이 초기화 되는 module이 있음.

해결법

- Slave 파라미터 저장 기능을 사용해서 Slave를 켜다 켜도 파라미터 설정값을 유지해서 사용할 수 있다.
- http://comizoa.co.kr/info/_media/download:10_ethercat:ets_sw_manual.pdf 17.Page 참고

1. COMIZOA AI/O Slave 사용시

Solution



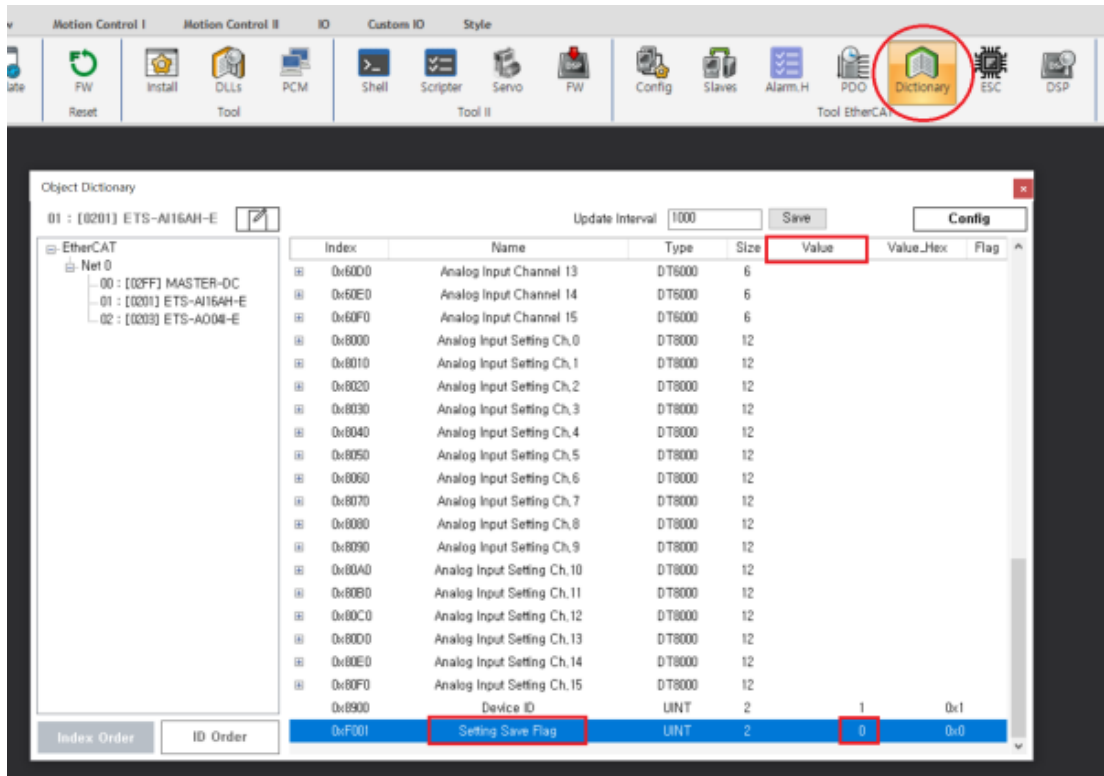
- 원하는 Range Mode, Analog Type값을 설정 후 Setting Save Flag 값을 0에서 1로 변경해준다. (0 → 1)

2. 타사 Slave 사용시

Case 1

* 순서 없는 목록 메뉴얼을 참조해서 저장 기능이 있는지 확인하고, Dictionary를 지원 하는 경우

Solution

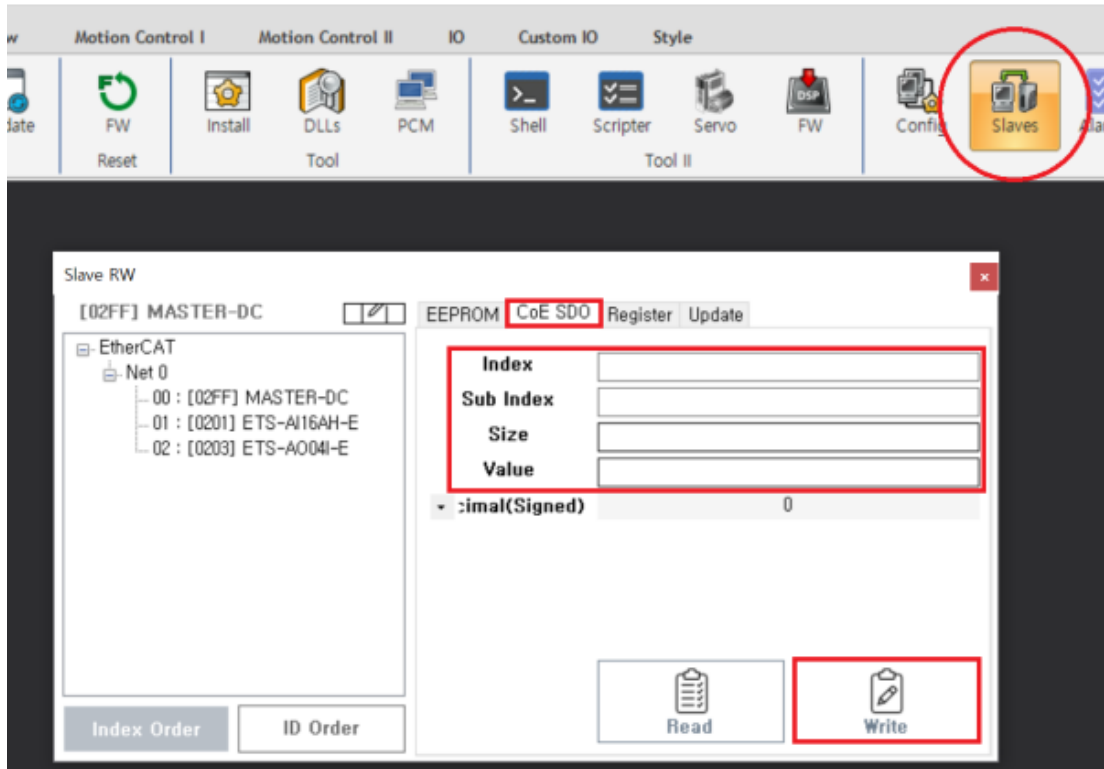


◦ 원하는 Range Mode, Analog Type값을 설정 후 저장 값을 0에서 1로 변경해준다. (0 → 1)

Case 2

* Dictionary를 지원하지 않는 경우

Solution



- ComIDE-Slaves-CoE SDO에서 Index,Sub Index,Size,Value 값을 입력한 후 Write를 눌러 저장한다.
- Sub index = 0, Value = 1로 설정한다.

⇒ 설정 값 변경 후 Module 전원을 재 투입해서 Slave 파라미터가 저장됐는지 확인한다.

From:
<https://www.comizoa.com/info/> - -

Permanent link:
https://www.comizoa.com/info/doku.php?id=faq:downloadandsetup:ethercat:07_slave_save_flag&rev=1691730584

Last update: 2024/07/08 18:22