

# Table of Contents

Case 1 .....	1
AddInfo .....	1
Cause .....	1
Solution .....	1
Case 2 .....	2
AddInfo .....	2
Cause .....	2
Solution .....	2

# Ethercat Driver에서 IO가 확인 안되는 경우

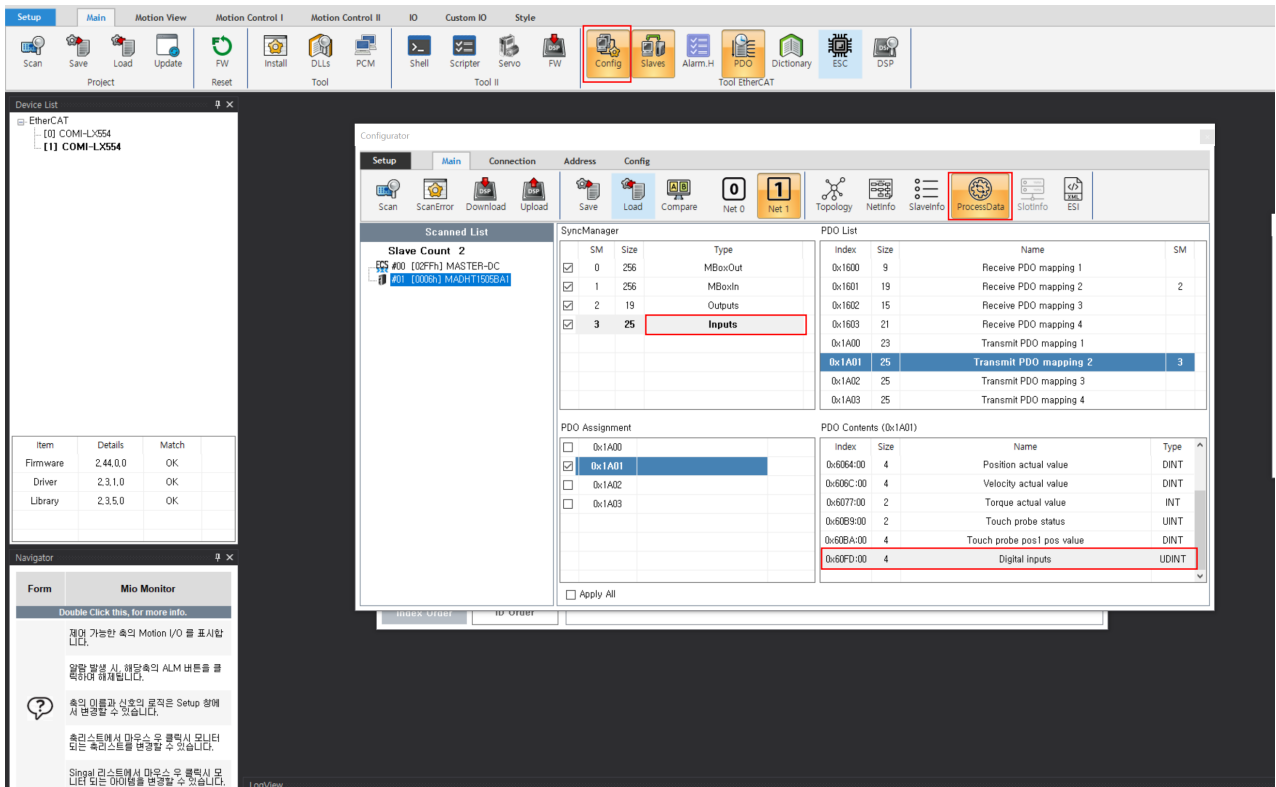
× Home, EL +,- 신호가 서보 프로그램에서는 잡히나 IDE에서 센서가 올라오지 않는 경우에 대한 안내 페이지입니다.

## Case 1

### AddInfo

- PDO에서 DI 항목 누락

### Cause



- Config→ Download 후 ProcessData의 Inputs를 통해 'PDO Contents' 항목에서 “0x60FD Digital Input” 누락 유무 확인

### Solution

- ETS DO 모듈의 **접점 유지 기능 비활성화**

## Case 2

### AddInfo

- PDO에서 DI 항목 누락

### Cause

- PDO Map
- 접점 유지 기능이 활성화 되어 있는 경우, 통신이 연결되는 순간 Slave는 마지막 접점 값을 출력하게 됨
  - 통신이 끊어지기 전 출력값이 ON 이었다면, ON 상태 유지
  - 이후 PDO에 의해 전달된 출력값이 반영됨

### Solution

- ETS DO 모듈의 **접점 유지 기능 비활성화**

ethercat, 이더캐트, ets, 접점유지

From:

<https://www.comizoa.com/info/> - -

Permanent link:

[https://www.comizoa.com/info/doku.php?id=faq:io:ethercat:02\\_driver\\_io\\_fail&rev=1669714530](https://www.comizoa.com/info/doku.php?id=faq:io:ethercat:02_driver_io_fail&rev=1669714530)

Last update: **2024/07/08 18:22**