

Table of Contents

Case 1	1
Cause	1
Solution	1
Case 2	1
Cause	1
Solution	2
Case 3	2
Cause	2
Solution	3

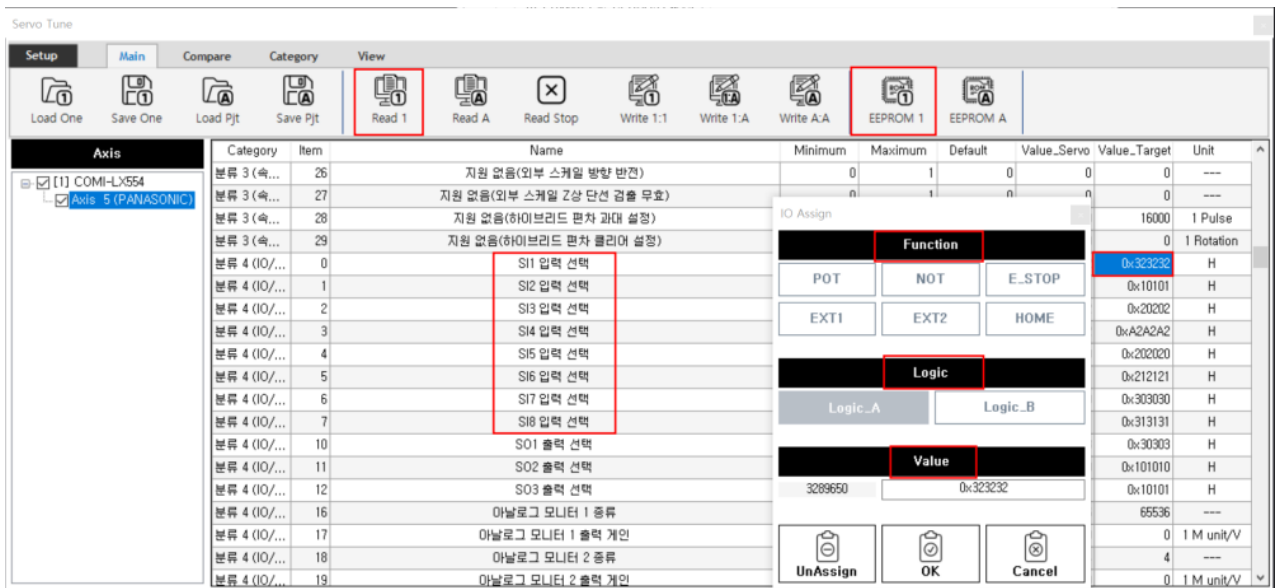
Driver에서 IO가 확인 안되는 경우

× Home, EL +,- 신호가 서보 프로그램에서는 잡히나 IDE에서 센서가 올라오지 않는 경우에 대한 안내 페이지입니다.

Case 1

Cause

- IO Assign 미진행



- ServoTunes 및 서보 프로그램 상에서 업체가 사용하는 SI입력의 Function, Logic, Value가 설정되지 않은 상태

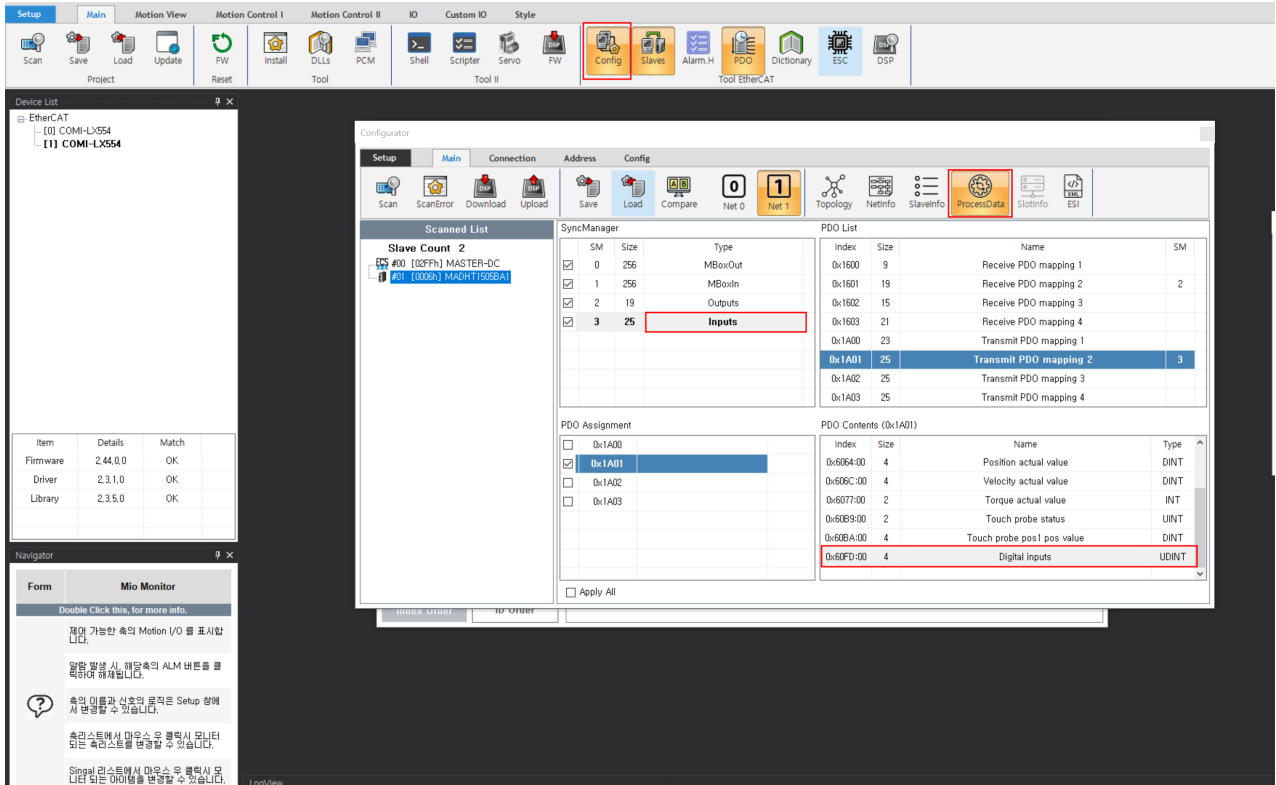
Solution

- Function, Logic, Value 값 설정. (ServoTunes에서 설정 시, EEPROM Write 후 서보 전원 재부팅)

Case 2

Cause

- PDO에서 DI 항목 누락



- [Config]→ Scan 후 ProcessData의 Inputs를 통해 'PDO Contents' 항목에서 “0x60FD Digital Input” 누락 유무 확인

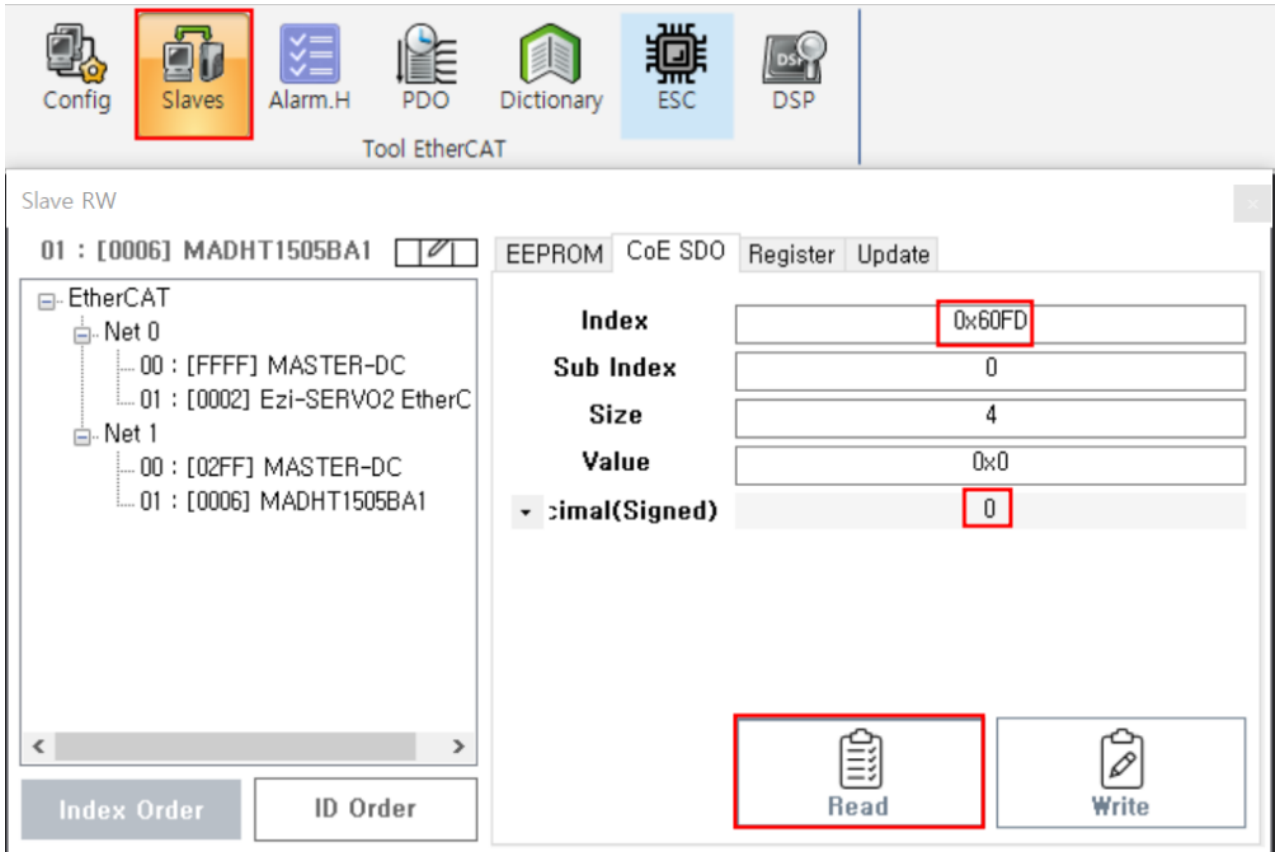
Solution

- 누락 시, 서보의 ESI 파일 최신화 / PDO Map 편집

Case 3

Cause

* IO assign 완료 및 PDO에서 Digital Input은 확인되나, DI 값의 변동 없음



- [Slaves]에서 'CoE SDO'로 들어가 'Digital Input' 정보 채워넣고 (Index : 0x60FD , SubIndex : 0, Size : 4) 'Read'
- Home, EL+, - 에 모터를 이동시킨 후, 값이 변화하는 지 확인

Solution

- 값이 변화하지 않을 시 서보의 파라미터 설정 및 셋업 확인. (업체 문의)

From:

<https://www.comizoa.com/info/> - -

Permanent link:

https://www.comizoa.com/info/doku.php?id=faq:io:ethercat:02_driver_io_fail&rev=1669799629

Last update: **2024/07/08 18:22**