

# Table of Contents

- SercureBoot란 ..... 1
- SercureBoot 확인 방법 1 : Windows PowerShell 이용 ..... 1
- SercureBoot 확인 방법 2 : CMD 이용 ..... 2
- SercureBoot 해제방법 : AMI BIOS ..... 3
- SercureBoot 해제방법 : MainBoard 제조사별 ..... 6

# SecureBoot

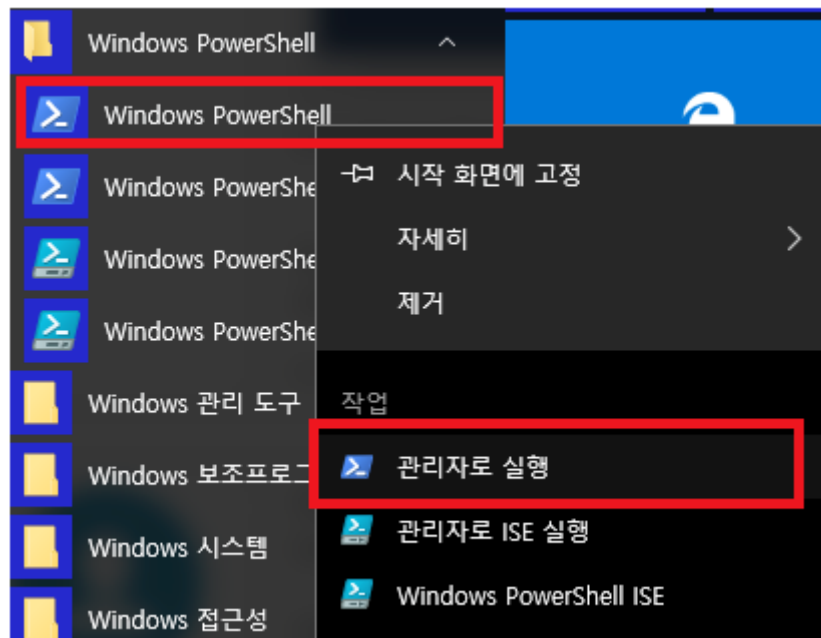
× SecureBoot에 대한 안내 페이지입니다.

## SecureBoot란

- SecureBoot란 메인보드의 펌웨어에 미리 안전한 펌웨어, 드라이버, OS등의 자료를 넣고 이미 알려진 악성코드를 판단하여 부팅 시 안전한 자료 명단에 있으면 부팅 시키고 없으면 부팅이 되지 않도록 조치하거나 부팅하여 제거하는 것을 말합니다.
- 따라서 SecureBoot가 Enable 되어있는 경우 메인보드 사에 자료가 없는 드라이버는 설치가 정상적으로 시작되지 않을 수 있습니다

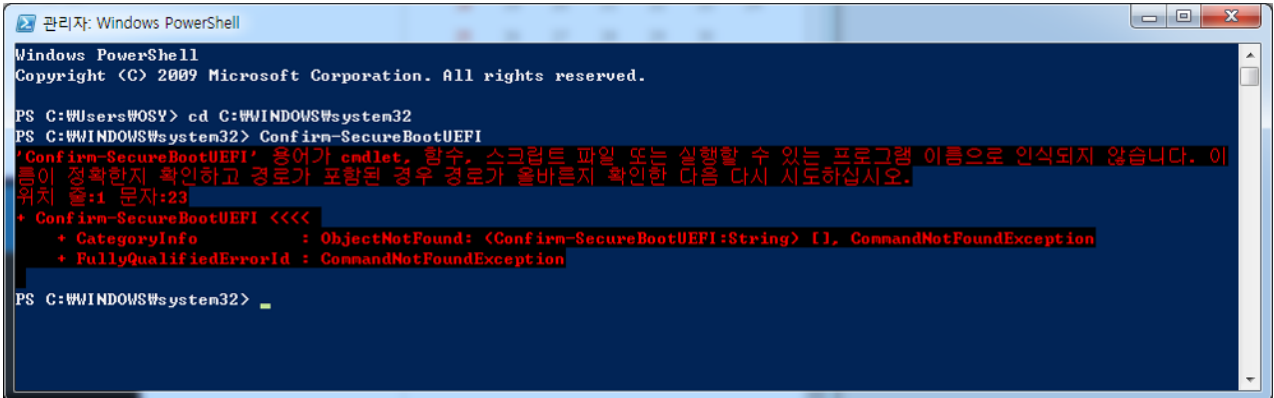
## SecureBoot 확인 방법 1 : Windows PowerShell 이용

- Windows PowerShell을 관리자 권한으로 실행합니다.



- 주소창의 위치가 system32가 아닌 경우 system32로 접근합니다.
- Confirm-SecureBootUEFI를 입력하여 확인합니다.

```
cd C:\WINDOWS\system32
Confirm-SecureBootUEFI
```

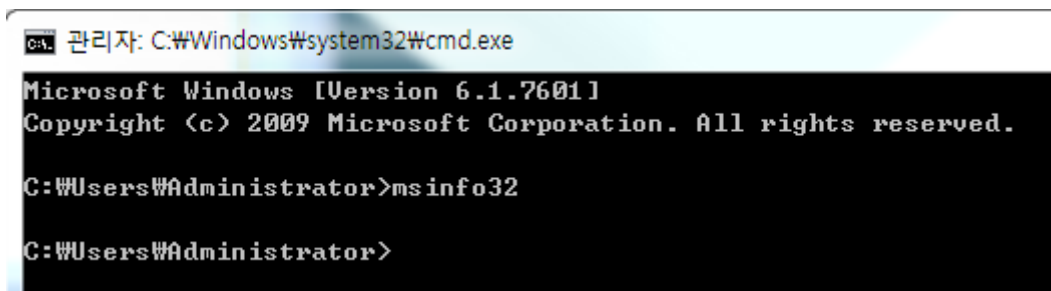


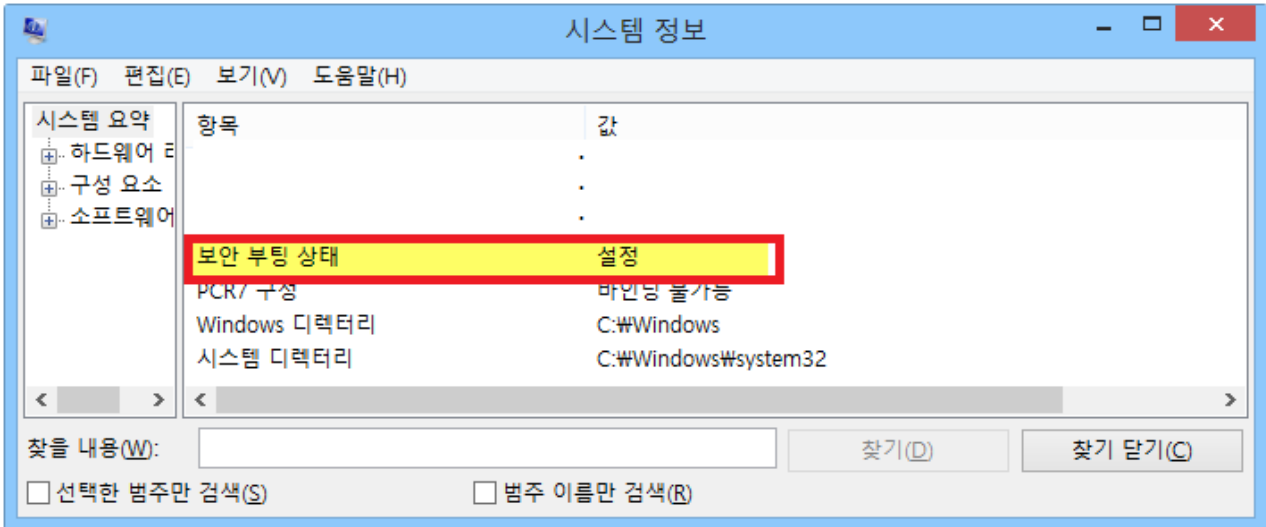
- 오류가 뜨는 경우는 BIOS가 레거시 부팅이기 때문에 해당사항이 없으며 UEFI 부팅에 SecureBoot의 상태에 따라 True 또는 False라고 뜹니다.

```
UEFI / Secure Boot Enable : True
또는
UEFI / Secure Boot Enable : False
```

### SercureBoot 확인 방법 2 : CMD 이용

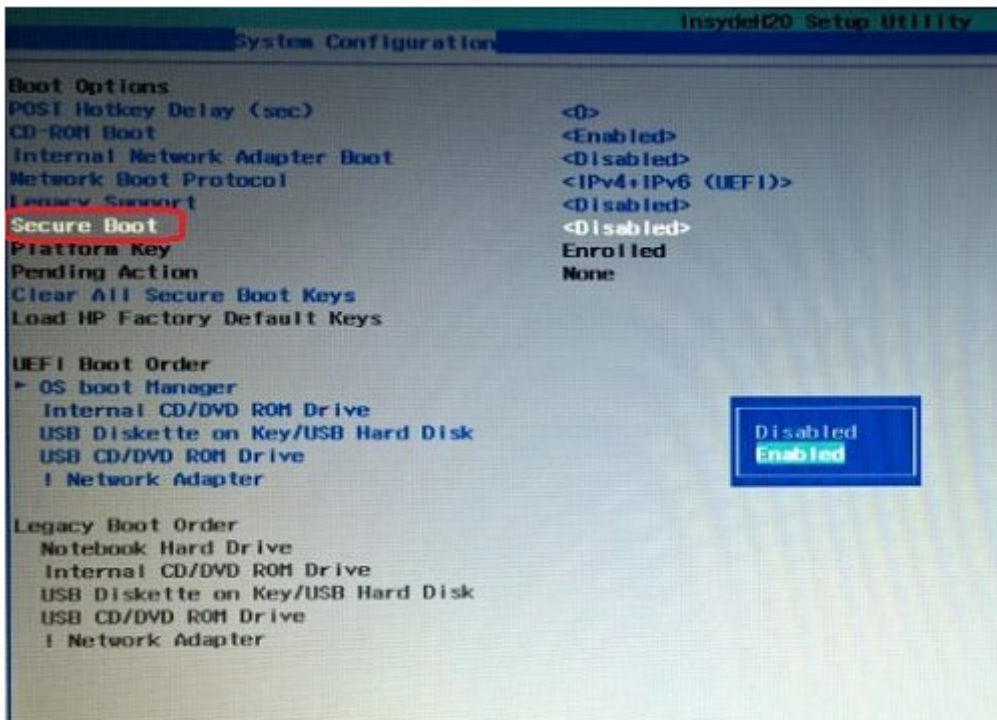
- CMD창을 실행하여 msinfo32 입력
  - 실행이 안될 경우, system32 로 이동하여 실행



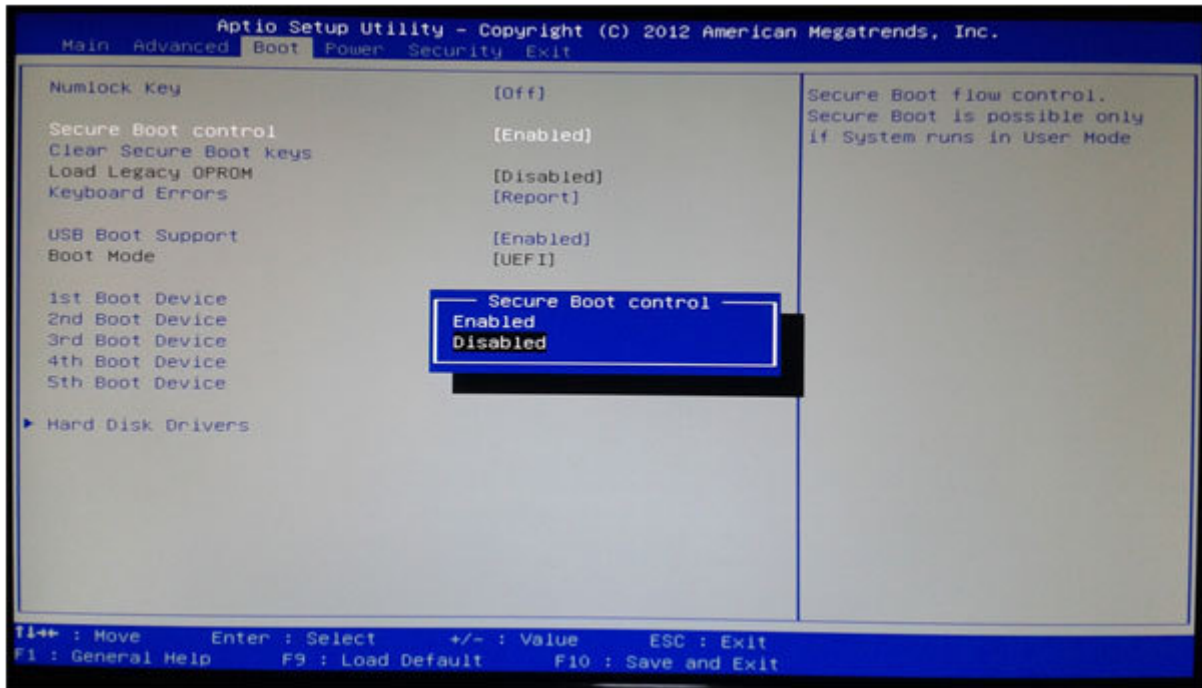


### SercureBoot 해제방법 : AMI BIOS

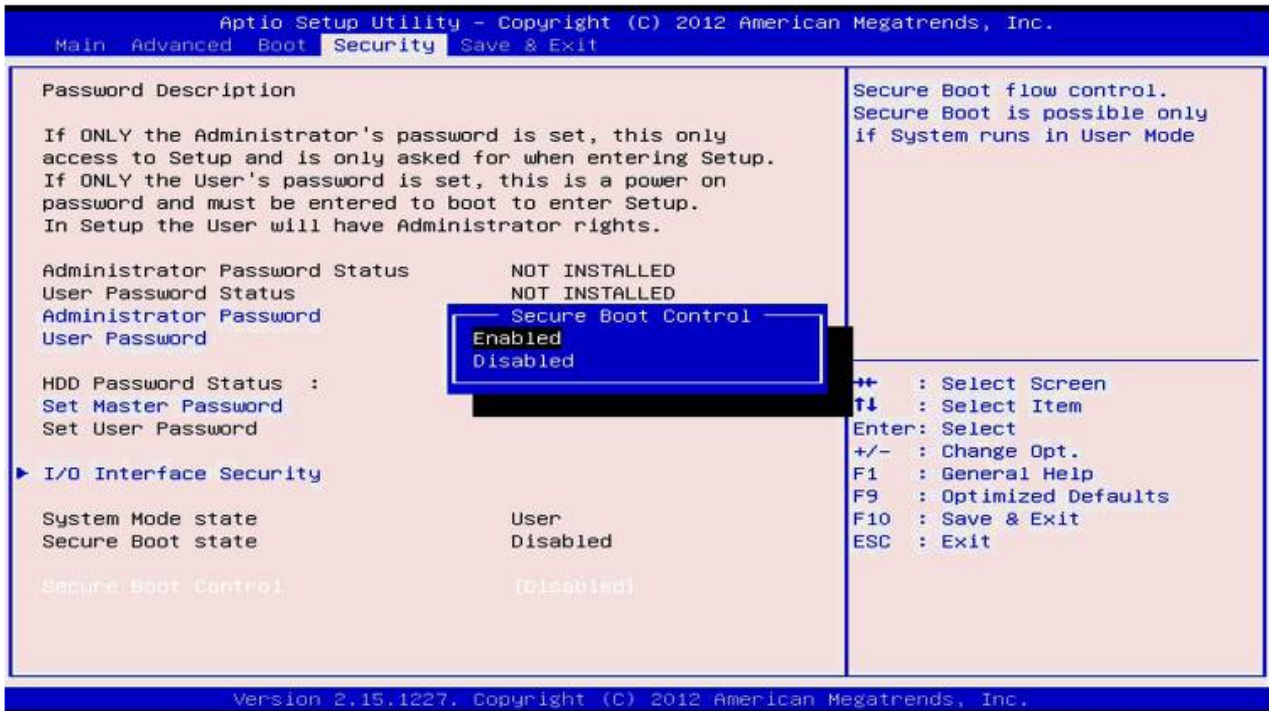
- Case 1



• case 2



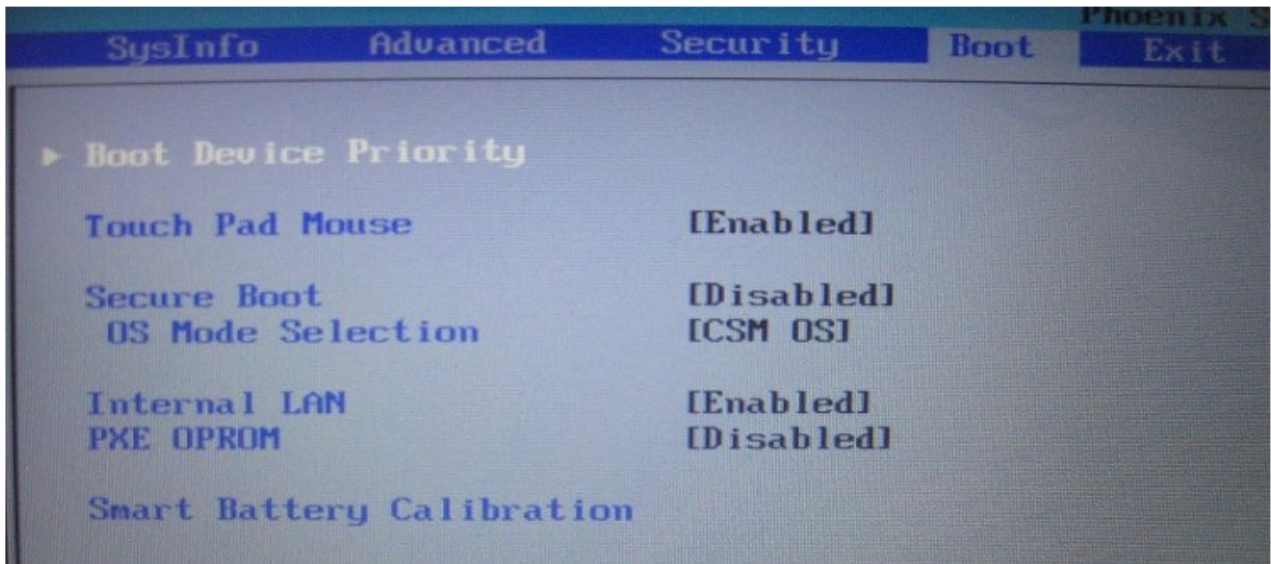
• case 3



- case 4

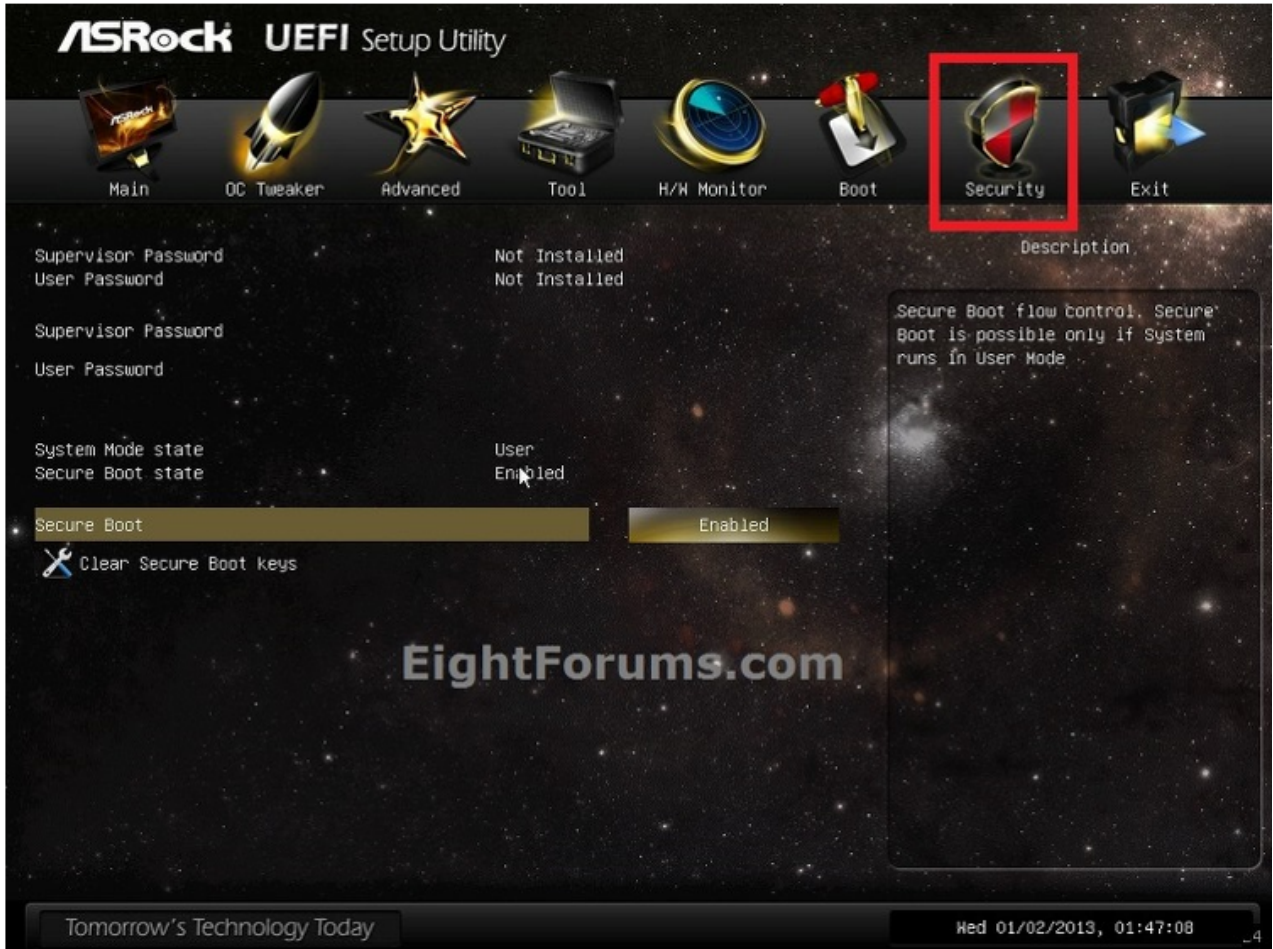


- case 5

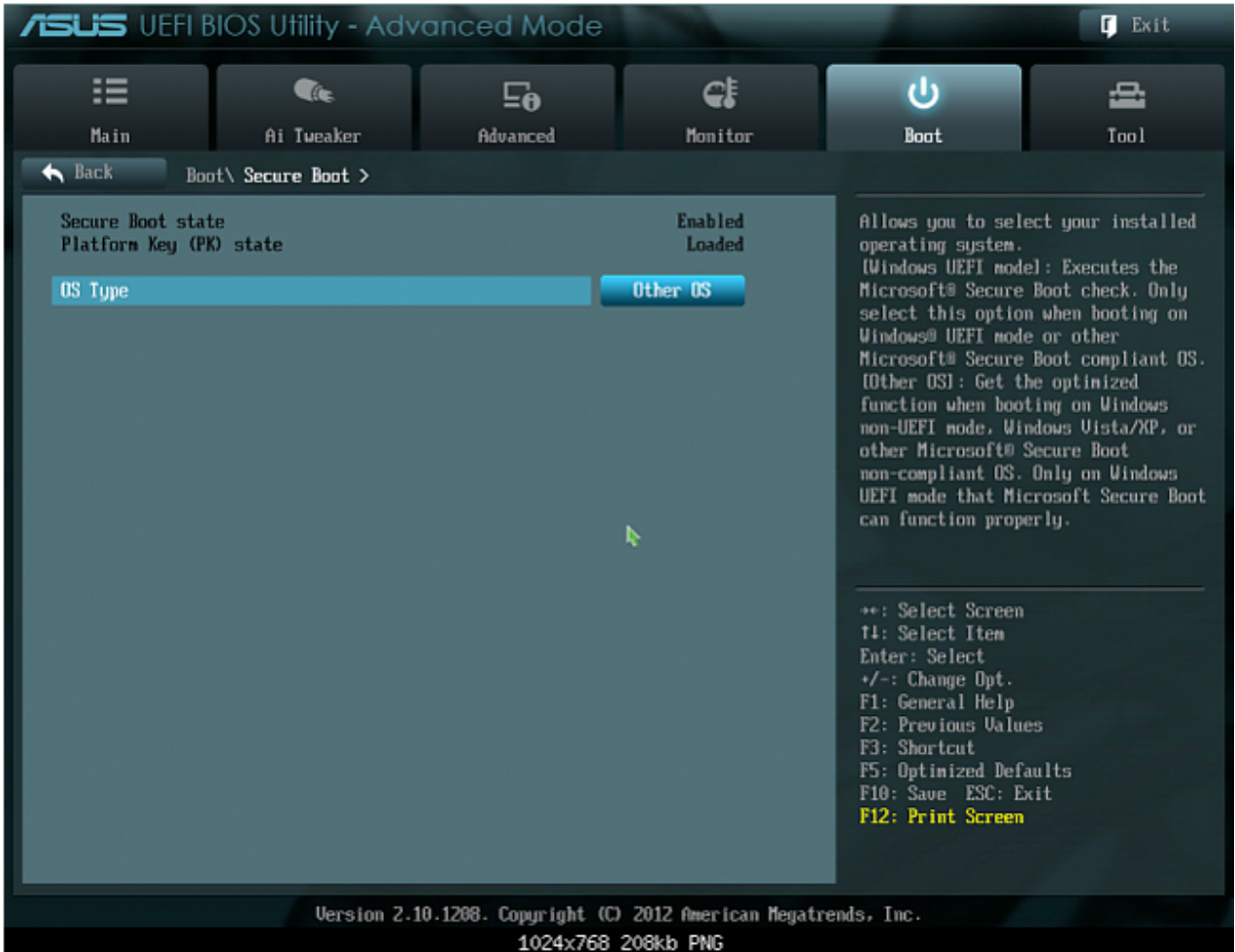


## SercureBoot 해제방법 : MainBoard 제조사별

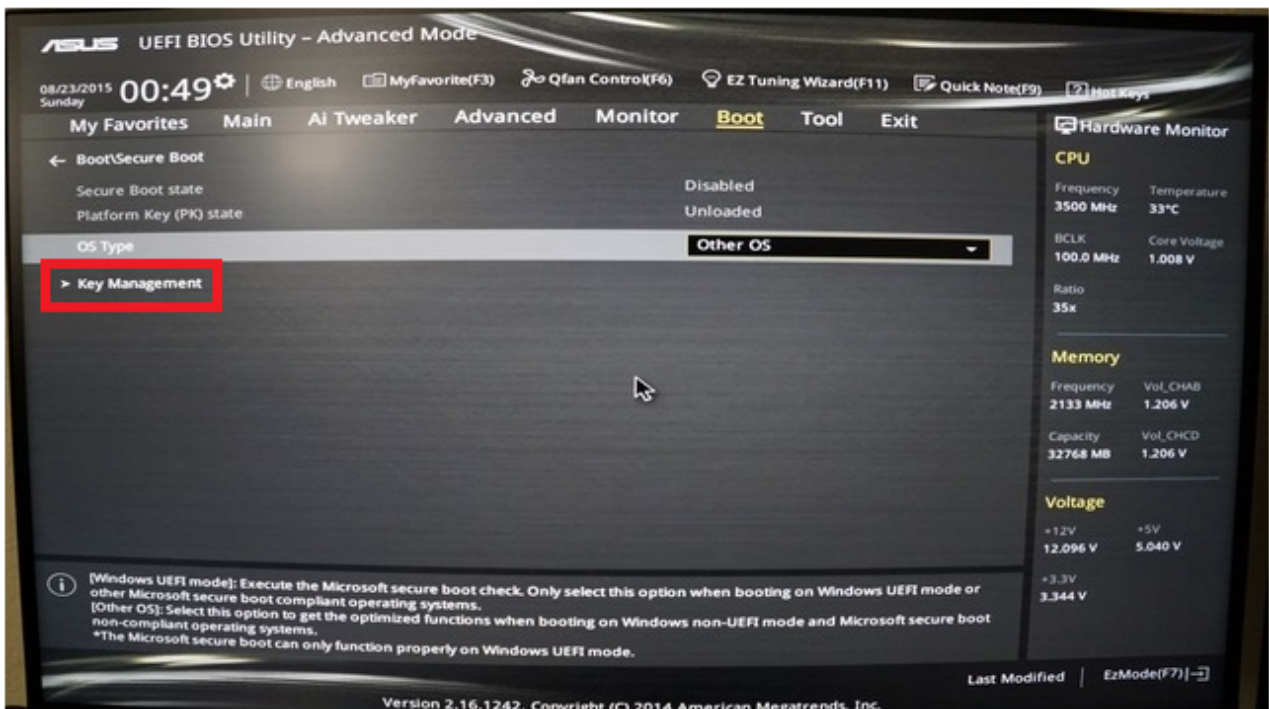
- **Asrock**



- **Asus**



- OS Type을 Other OS로 변경



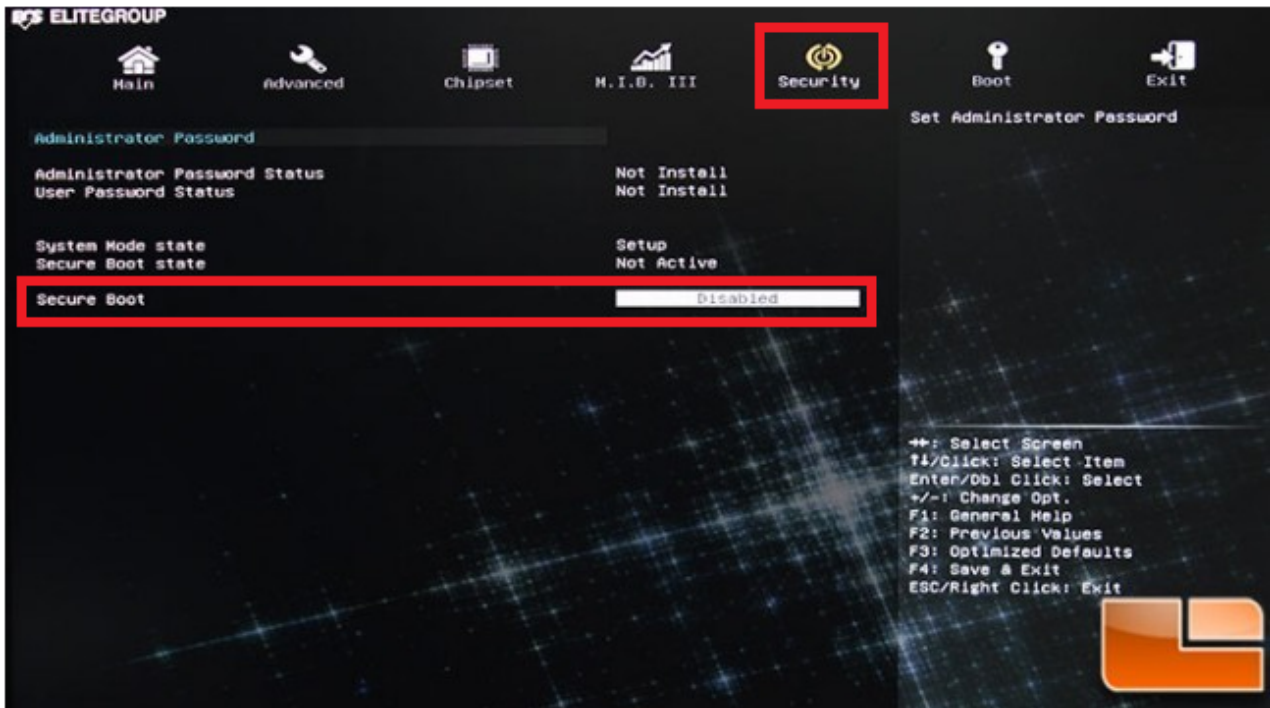


- Key Management가 있으면 Secure Boot키 삭제

- GIGABYTE



• ECS



• MSI

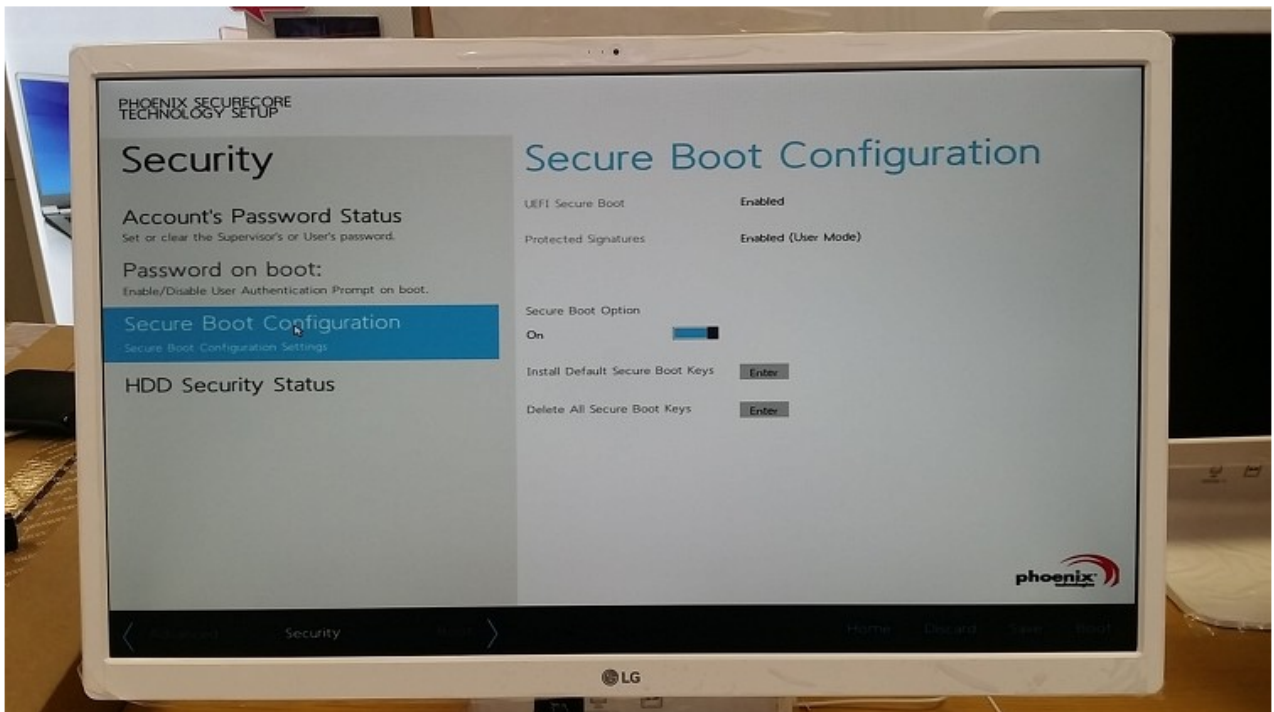


Settings ≡ Advanced ≡ Windows8/8.1 Configuration ≡ Secure Boot 에 있는 것 같다.

• SAMSUNG



- LG



From:

<https://www.comizoa.com/info/> - -

Permanent link:

<https://www.comizoa.com/info/doku.php?id=platform:common:support:secureboot&rev=1544500389>

Last update: **2024/07/08 18:22**