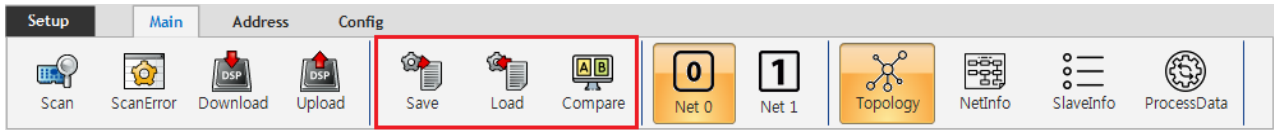


# Table of Contents

Project Manager .....	1
Compare .....	1

## Project Manager

× Configuration 결과를 Project file 로 관리할 수 있습니다.



### Save

- Configuration 내용을 Project File (.cpf) 로 저장합니다.
- Download 시에는 자동 저장됩니다.
  - “.\ComiIDE\ProjectData\Config” 폴더에 “ConfigData.cpf” 로 저장됩니다.
  - 저장 시 기존 파일은 파일 생성 일자를 반영하여 “ConfigData\_yyyyMMdd.cpf” 형식으로 백업됩니다.

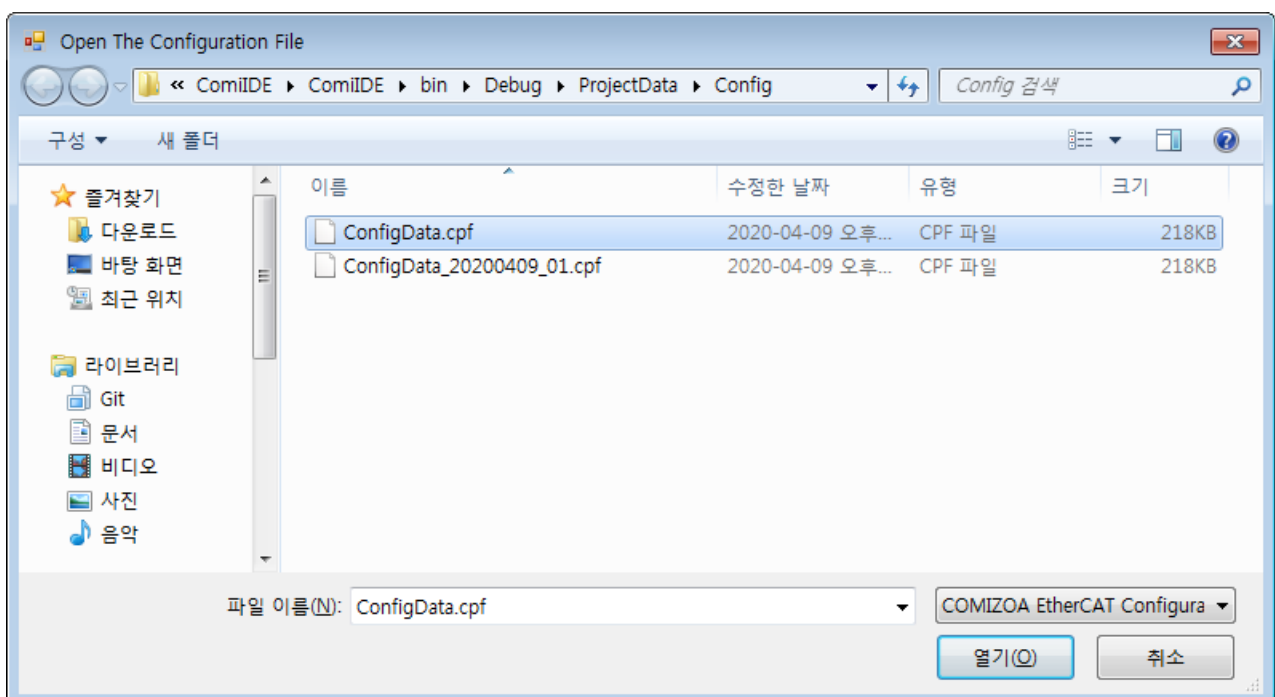
### Load

- Project File로부터 Configuration 내용을 불러옵니다.
  - Configurator 실행 시 “ConfigData.cpf” 파일이 존재하면 자동으로 불러옵니다.

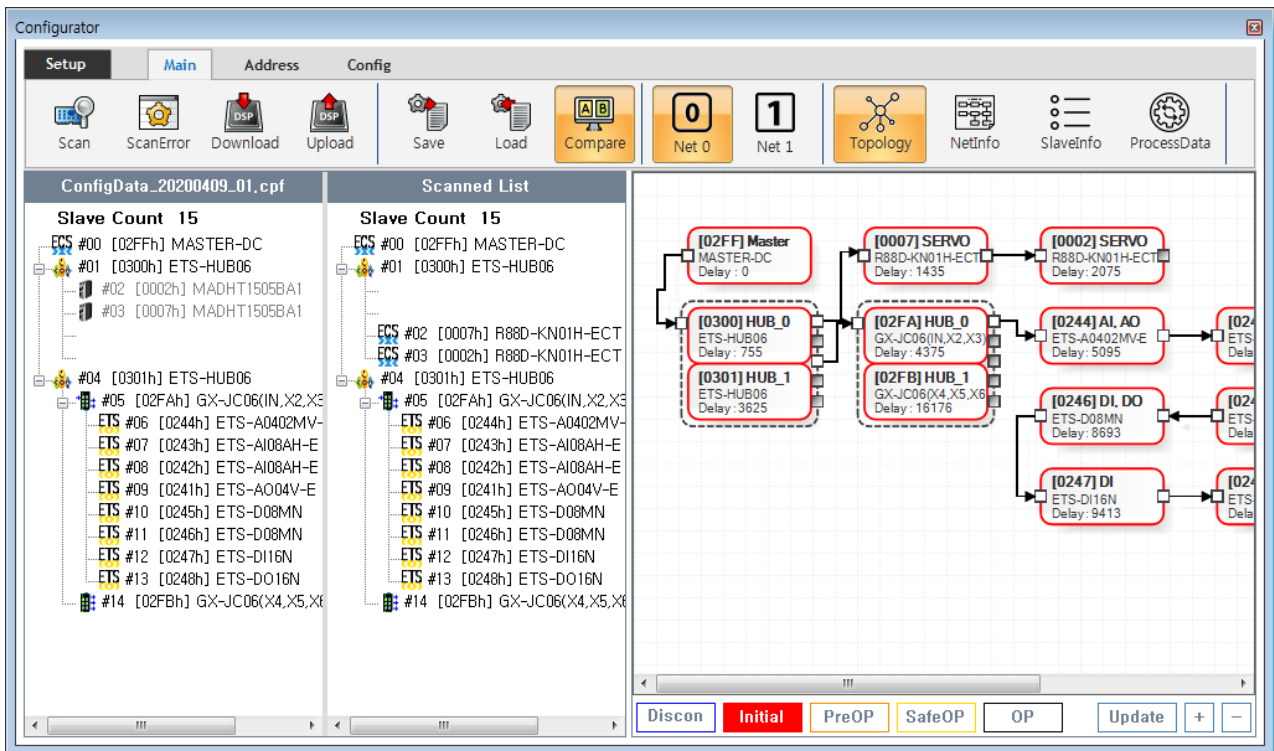
### Compare

- 현재 Configuration 내용과 Project File의 Configuration 내용을 비교하여 트리로 표시합니다.

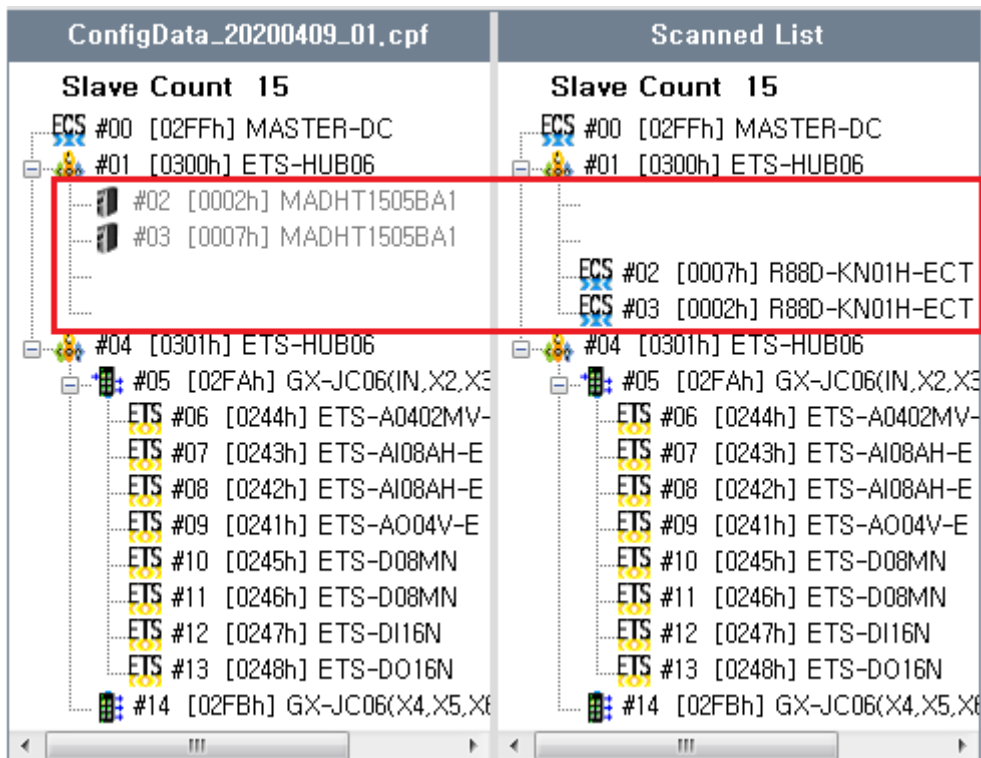
### Compare



- **Compare** 클릭 시 비교할 Project file을 불러올 수 있습니다.



- 불러 온 내용은 왼쪽에 현재의 스캔 결과는 오른쪽에 표시됩니다.



- 위 예제는 MADHT1505BA1 모듈 두개가 R88D-KN01H-ECT로 변경되었음을 나타냅니다.
  - 제거된 모듈은 기존 프로젝트 리스트에는 회색으로, 현재 모듈리스트에는 공백으로 표시됩니다.
  - 추가된 모듈은 기존 프로젝트 리스트에 공백으로 표시됩니다.

From:

<https://www.comizoa.com/info/> - -

Permanent link:

[https://www.comizoa.com/info/doku.php?id=platform:ethercat:1\\_setup:10\\_config:20\\_desc:00\\_project&rev=1587032368](https://www.comizoa.com/info/doku.php?id=platform:ethercat:1_setup:10_config:20_desc:00_project&rev=1587032368)

Last update: **2024/07/08 18:22**