

# Table of Contents

AIStatus Error .....	1
Case 1 .....	1
Case 2 .....	1
Case 3 .....	2
Case 4 .....	2
Case 5 .....	2
Case 6 .....	3

# OP 전환 실패

× AIState가 OP-State로 전환되지 않는 경우에 대한 안내 페이지입니다.

## AIStatus Error

- 일부 Slave가 OP 전환이 안되는 경우,
  - **AI Status Error**를 통해 원인을 확인할 수 있습니다.
- 대표적인 사례는 다음과 같습니다.

## Case 1

### 배경

- Slave의 Address 변경 후, 전원 재투입 안함

### 원인

- Slave의 Address 변경값은 Slave의 전원 인가 후 초기화 과정에 적용됨
- 전원 재투입을 안하는 경우, EtherCAT Master가 알고 있는 Address<sup>1)</sup>와 Slave의 주소<sup>2)</sup>가 달라짐

### 해결방안

- Slave 전원 재투입

## Case 2

### 배경

- x64 OS 환경에서 'ComiECatConfig\_x64'로 Configuration을 진행하고 재부팅 후 x86 Application을 실행하는 경우

### 원인

- x64 OS 환경에서 'ComiECatConfig\_x64'로 Configuration을 진행하는 경우,
  - CecatNetCfg\_#\_#.cec<sup>3)</sup>이 C:\Windows\System32 폴더에 생성
- 재부팅 후 x86 Application 실행 시 c:\Windows\SysWow64 폴더 참조
  - x64 Application 실행 시 C:\Windows\System32 참조

- Configuration 정보와 실제 정보가 맞지 않아 OP 전환 실패
  - Configuration 정보는 최초 DeviceLoad 시에 Master Device로 Load 되므로 재부팅 이후 x64 Application이 최초 실행 된 경우, 이후에는 x86 Application이 실행되어도 정상 동작

#### 해결방안

- ComilDE를 이용하여 Configuration 진행. 또는
- 'ComiECatConfig\_x86'를 이용하여 Configuration 진행. 또는
- 'ComiECatConfig\_x64'를 이용하여 Configuration 진행. 이후 'CEcatNetCfg\_#\_#.cec' 파일을 c:\Windows\SysWow64 에서 C:\Windows\System32로 복사

### Case 3

#### 원인

- MDP Type Slave에서 Slot에 Module을 추가하지 않음

#### 해결방안

- **Slot에 Module 추가**

### Case 4

#### 원인

- ProcessData Assign이 정상적으로 이루어지지 않음

#### 해결방안

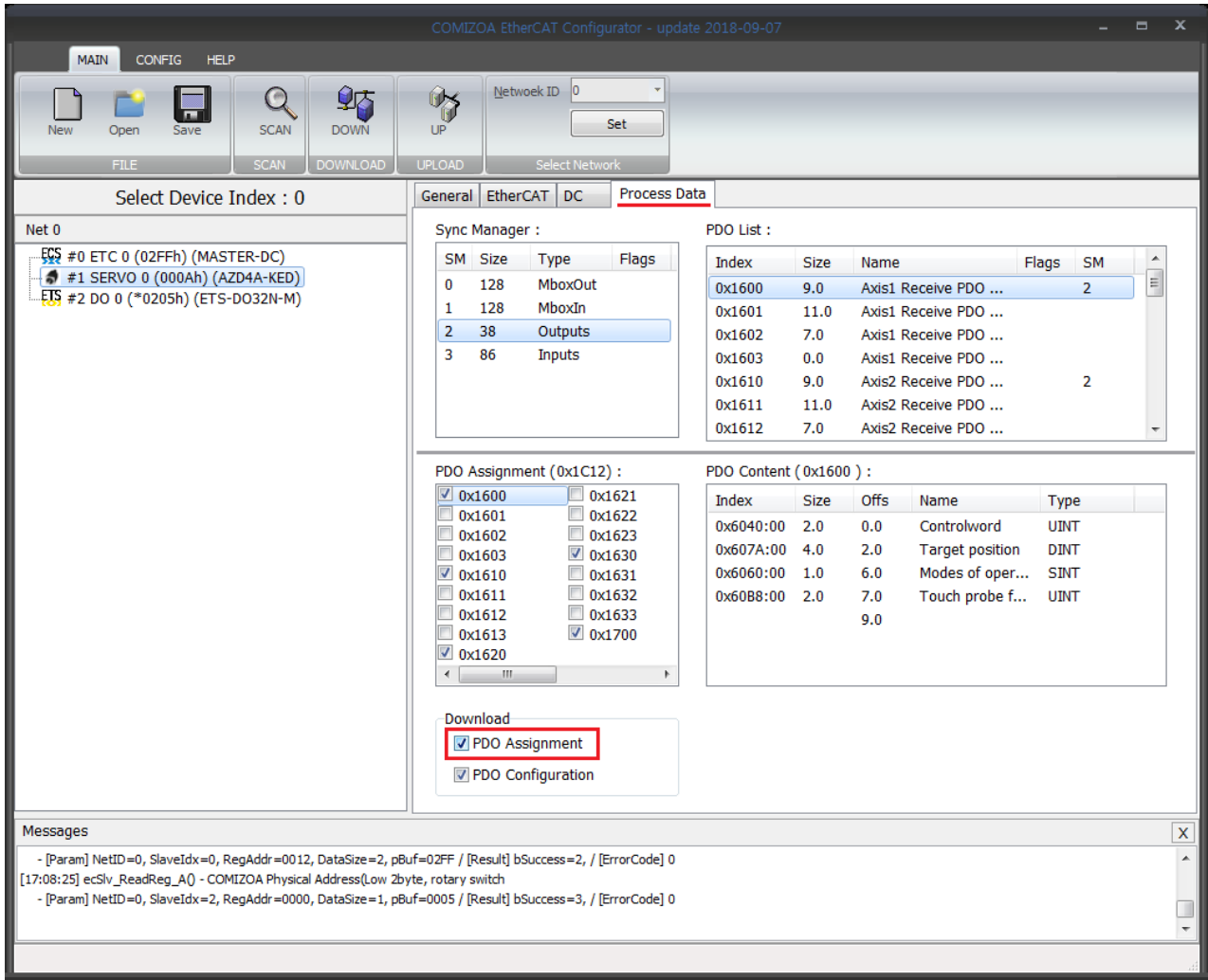
- **LS MECAPION : SafeOP 전환 실패**

### Case 5

#### 원인

- PDO Assign 이 되지 않음

#### 해결방안



- EcatConfig 에서 PDO Assignment 체크. 또는

```

<Mailbox DataLinkLayer="1">
  <CoE SdoInfo="1" PdoAssign="1" PdoConfig="1" CompleteAccess="0" SegmentedSdo="1" DiagHistory="1">
    <InitCmd>
      <Transition>PS</Transition>
      <Index>#x6060</Index>
      <SubIndex>0</SubIndex>
      <Data>08</Data>
    </InitCmd>
  </CoE>
</Mailbox>

```

- xml 수정 : PdoAssign="0" → PdoAssign="1"

## Case 6

## 배경

- ComiEcatConfig 프로그램을 통해서 스캔 후 다운로드했는데, 일부 슬레이브들이 OP모드로 전환되지 않거나 마스터가 죽는 현상 발생

## 원인

- EcatConfig(2016/03/07) 또는 이전 버전에서 SlaveListMode를 “주소순”으로 정렬 후 다운로드
  - 다운로드는 주소순으로 Addressing 했으나, Scan 시에는 Index순으로 읽음

## 해결방안

- 'ComiIDE'를 이용하여 Configuration 진행. 또는
- 2016/03/07 이후 버전의 EcatConfig사용. 또는
- 2016/03/07 이후 버전 사용 시 'EcatConfig' 사용 시 “연결순”으로 정렬 후 다운로드

1)

변경 이후 주소

2)

변경 이전 주소

3)

Configuration 결과 파일

From:

<https://www.comizoa.com/info/> - -

Permanent link:

[https://www.comizoa.com/info/doku.php?id=platform:ethercat:1\\_setup:10\\_config:ts:30\\_safeop\\_failed&rev=1586853871](https://www.comizoa.com/info/doku.php?id=platform:ethercat:1_setup:10_config:ts:30_safeop_failed&rev=1586853871)

Last update: **2024/07/08 18:22**