

Table of Contents

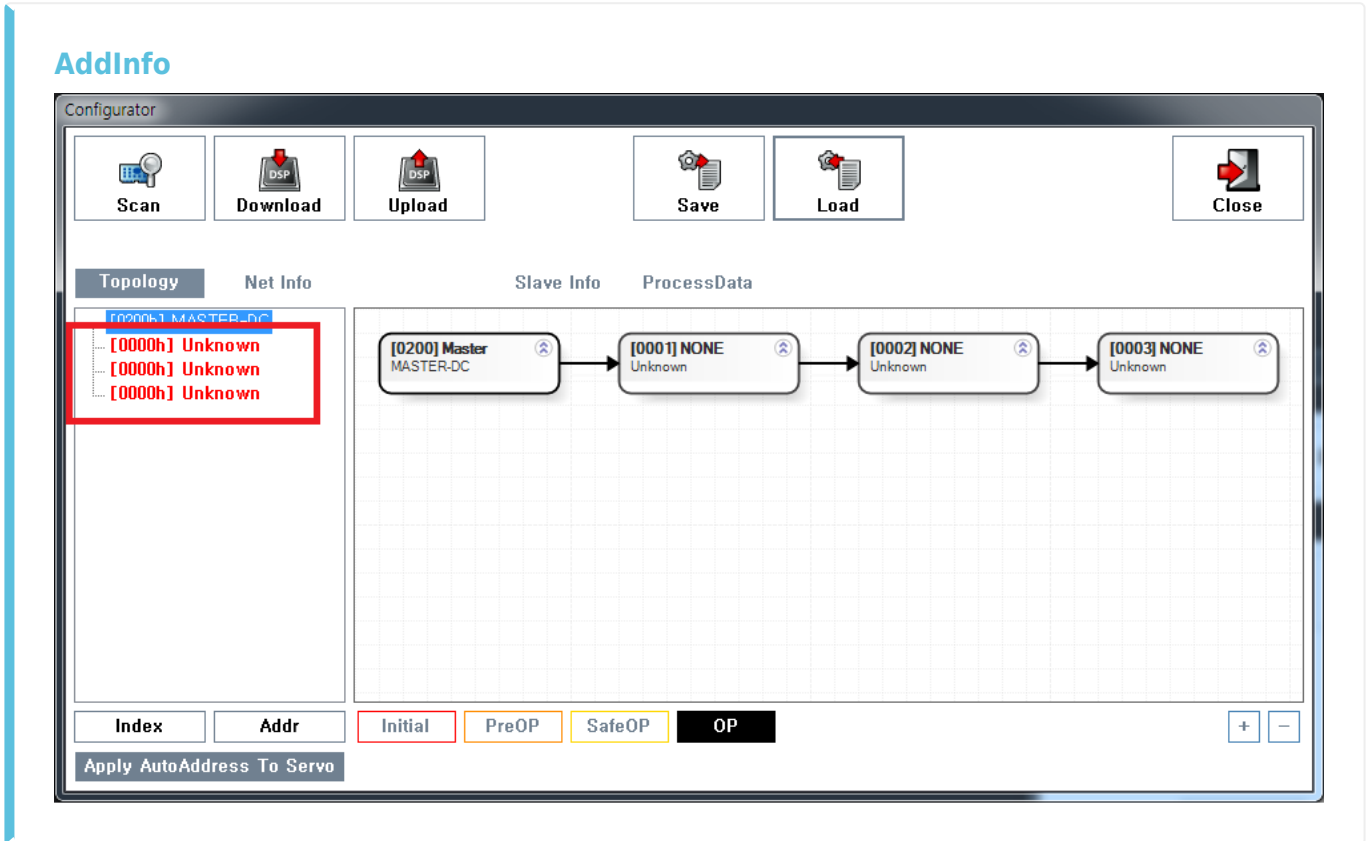
Case 1	1
AddInfo	1
Cause	1
Solution	1

ethercat, 이더넷, panasonic, 파나소닉, unknown, config, 실패, scan

Unknown Slave

× SCAN 결과 알 수 없는 Slave가 확인되는 경우에 대한 안내 페이지입니다.

Case 1



Cause

- SCAN 시 참조할 ESI File(*.xml) 이 없음

Solution

- XML 폴더 (.\ComiIDE\Data\XML) 에 Unknown으로 확인되는 Slave의 XML 파일을 복사¹⁾

1)

ECatConfig 사용 시 .\EcatConfig\Data\XML

From:

<https://www.comizoa.com/info/> - -

Permanent link:

https://www.comizoa.com/info/doku.php?id=platform:ethercat:1_setup:10_config:ts:unknown_slave&rev=1586784802

Last update: **2024/07/08 18:22**