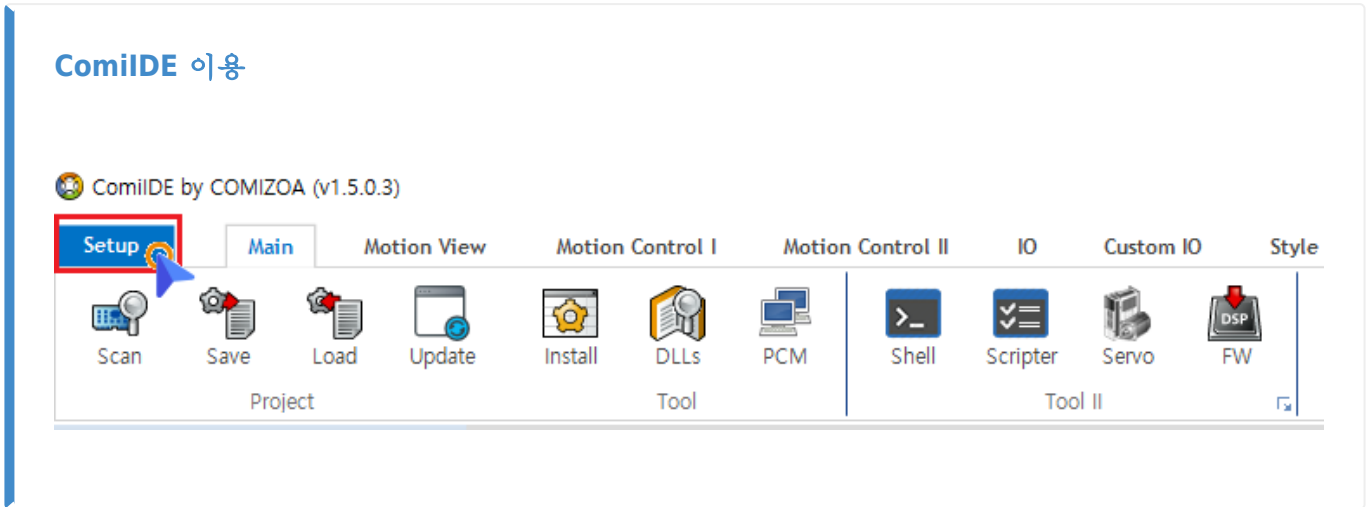


Table of Contents

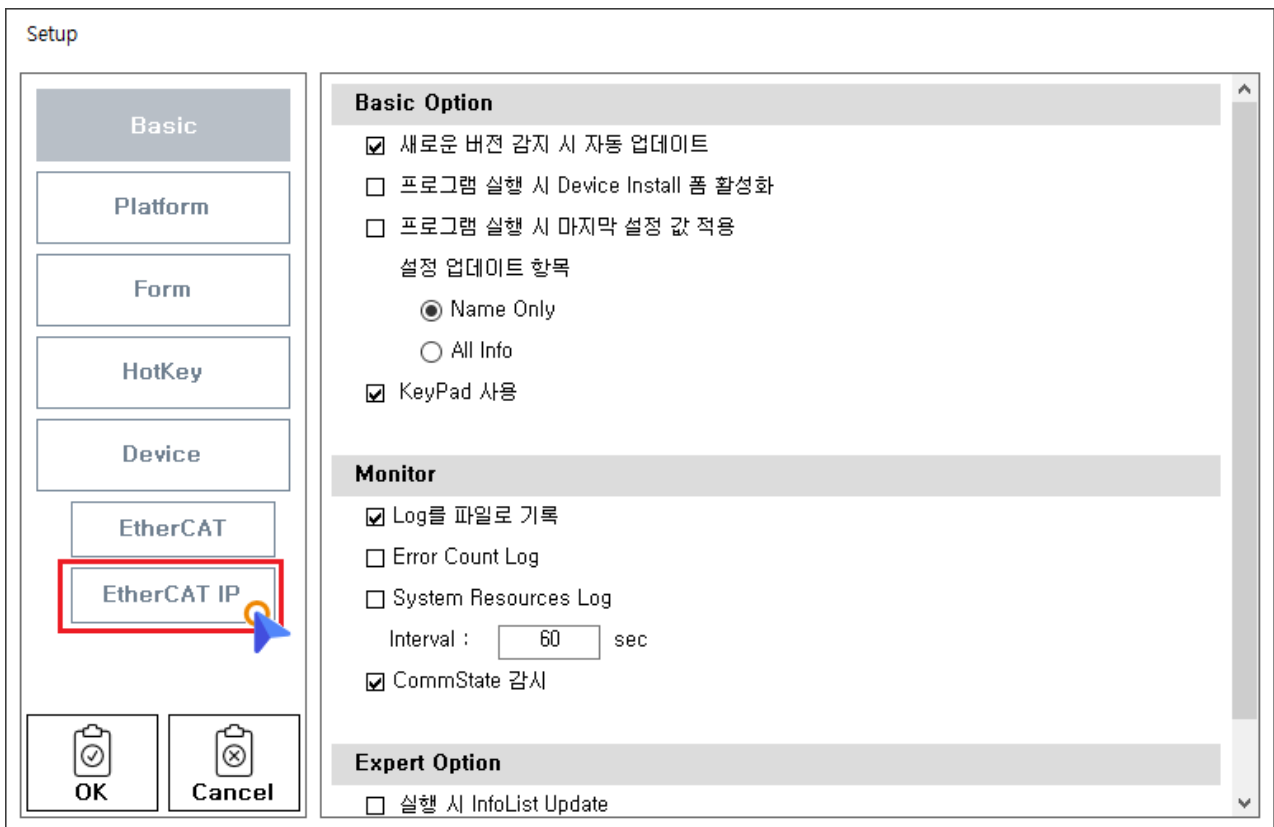
통신 설정	1
ComilDE 이용	1
ini 파일 수정	3
Description	5

통신 설정

× StandAlone EtherCAT 사용을 위한 통신 설정 안내 페이지입니다.



- ComiIDE 실행 후, **Setup** 실행



- **EtherCAT IP** 선택

Setup

Basic

Platform

Form

HotKey

Device

EtherCAT

EtherCAT IP

OK Cancel

Mode

StandAlone EtherCAT 사용

Simulation Mode 사용

DC Delay 4000

Control Message Setup

Local IP 192,168,1,49

Daemon IP 192,168,1,49

Daemon Port L 55000

Daemon Port M 5000

RX TimeOut L 3000

RX TimeOut M 2000

Comm Retry Count 0

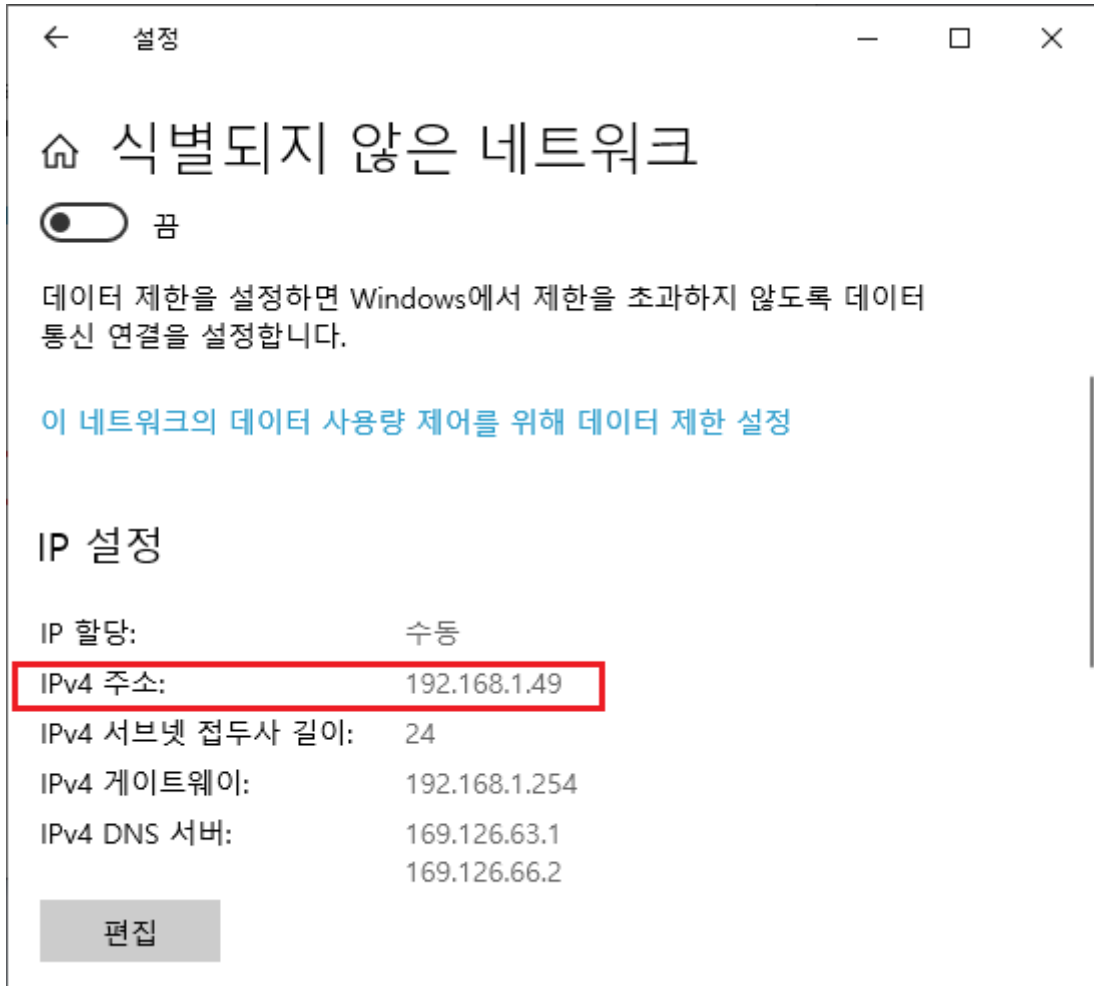
IO Message Setup

Master IP 192,168,1,100

InPort 35040

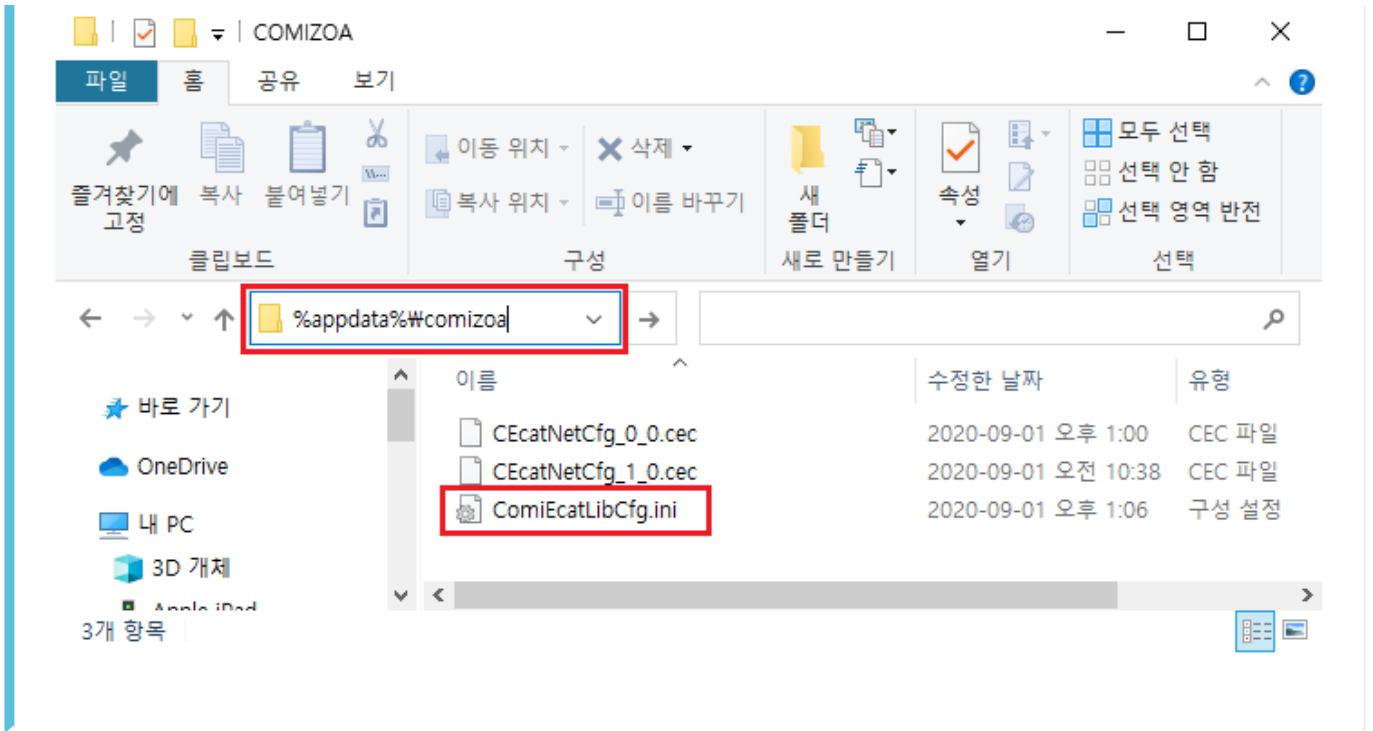
OutPort 35041

- **StandAlone EtherCAT 사용** 체크
 - 체크하지 않는 경우, PCI Type EtherCAT Master를 로드합니다.
- Local IP, Daemon IP 입력
 - Local IP 와 Daemon IP는 PC의 IP 주소입니다.



- Master IP 입력
 - Master IP는 StandAlone EtherCAT Master의 IP 주소입니다.
 - 기본값은 192.168.1.100 입니다.

ini 파일 수정



- ..\AppData\Roaming\COMIZOA\ComiEcatLibCfg.ini 파일을 불러옵니다.
 - 경로는 %appdata%\comizoa 입니다.

```

1
2 [DEBUG LOGGING]
3   LogType=3
4   LogLevel=2
5   LogFilePath=D:\10_Project\ComiIDE\ComiIDE\bin\Debug\Logs\log_200827_160
6   ErrLogType=0
7   Exclude=
8   Include=
9 [MEMORY LOG OPTIONS]
10  MemorySize (KB)=400000
11
12 [LIB_TUNES]
13   DC Setup Delay=4000
14   EmbeddedMode=1
15   SimulationMode=0
16
17 [CONTROL MSG COMM]
18   LOCAL_IP =192.168.1.49
19   DAEMON_IP =192.168.1.49
20   DAEMON_PORT_L =55000
21   DAEMON_PORT_M =5000
22   RX_TIMEOUT_L =3000
23   RX_TIMEOUT_M =2000
24   COMM_RETRY_NUM =0
25
26 [IO_MSG COMM]
27   MASTER_IP =192.168.1.100
28   IN_PORT =35040
29   OUT_PORT =35041
30

```

- 'EmbeddedMode' 를 1로 변경합니다.
- 'Local_IP', 'Daemon_IP'를 PC의 IP 주소로 변경합니다.
- 'Master_IP'를 변경한 경우, 'Master_IP'를 변경합니다.

Description

From:

<https://www.comizoa.com/info/> - -

Permanent link:

https://www.comizoa.com/info/doku.php?id=platform:ethercat:1_setup:20_ip:10_begin&rev=1598936784

Last update: **2024/07/08 18:22**