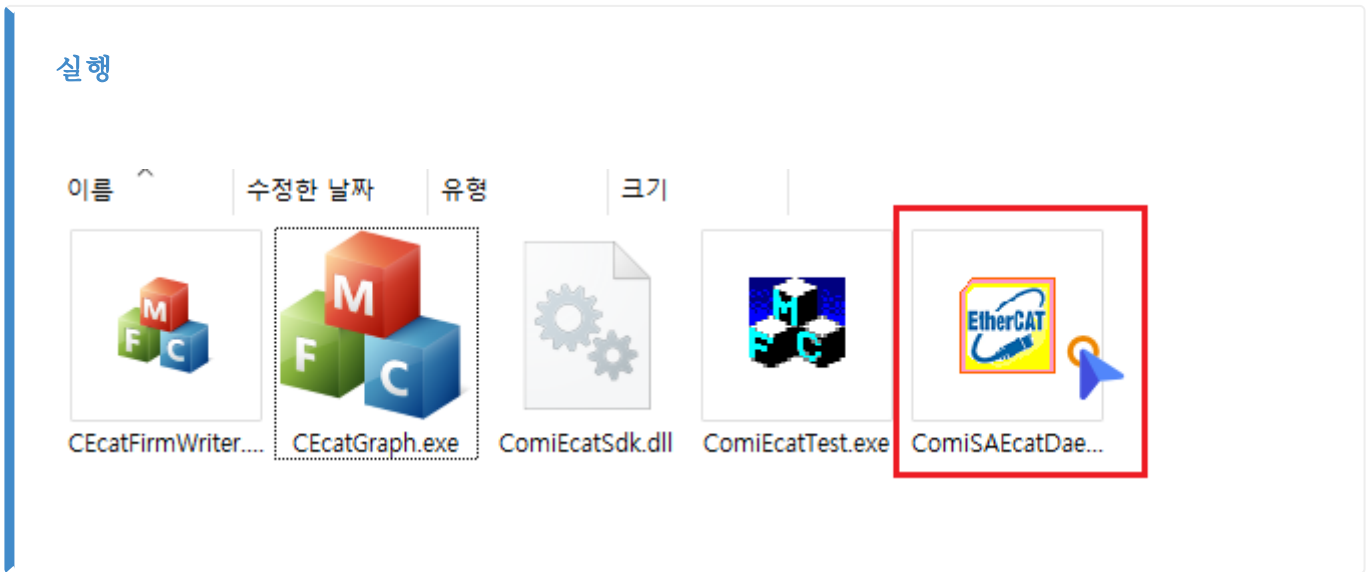


Table of Contents

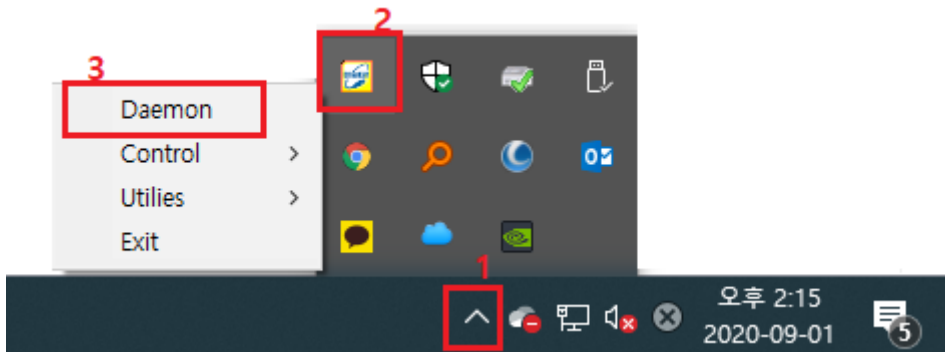
Daemon	1
실행	1
Daemon 설정	2
Slave Info.	3
Network Config.	4

Daemon

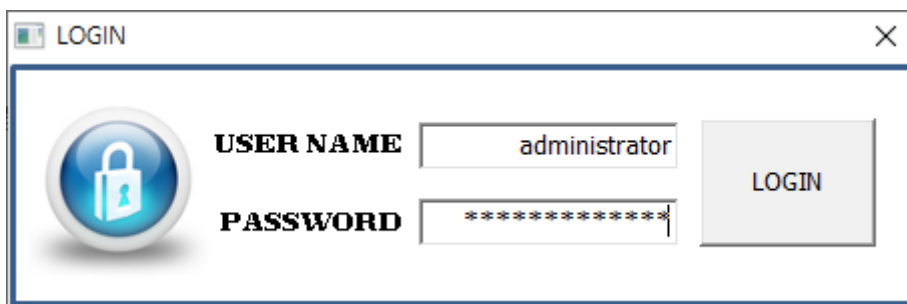
× Daemon 사용에 대한 안내 페이지입니다.



- **ComiSAEcatDaemon.exe** 아이콘을 더블 클릭하여 프로그램을 실행합니다.

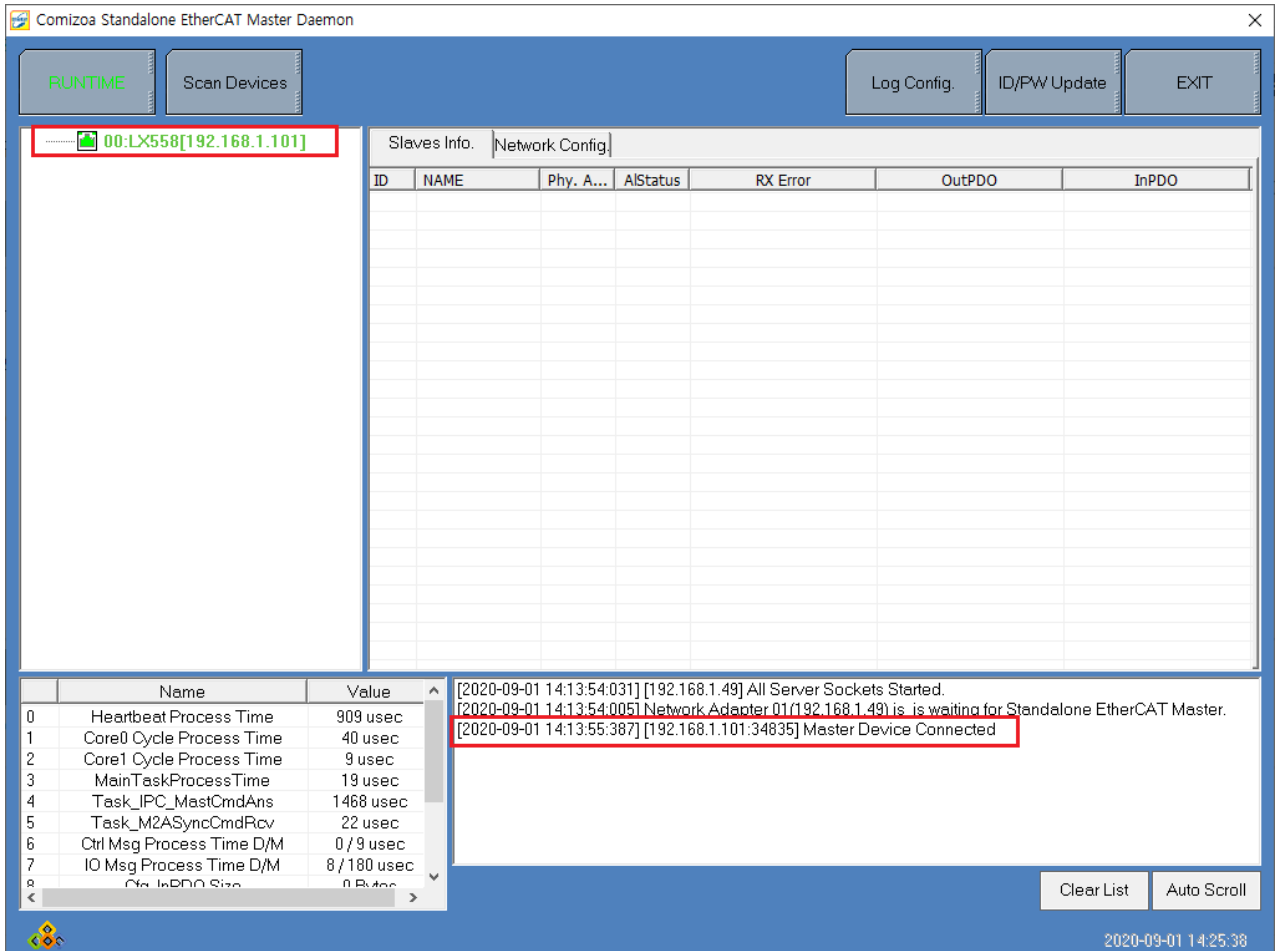


- 프로그램은 Tray에서 실행됩니다.
 - 작업표시줄의 Tray 목록에서 **Daemon** 을 선택합니다.



- ID와 Password의 초기값은 'administrator' 입니다.

Daemon 설정

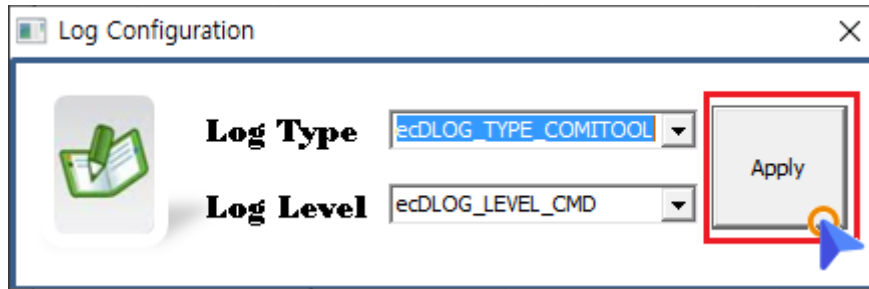


- 네트워크가 올바르게 설정되었다면, Device List에서 Master를 확인할 수 있습니다.

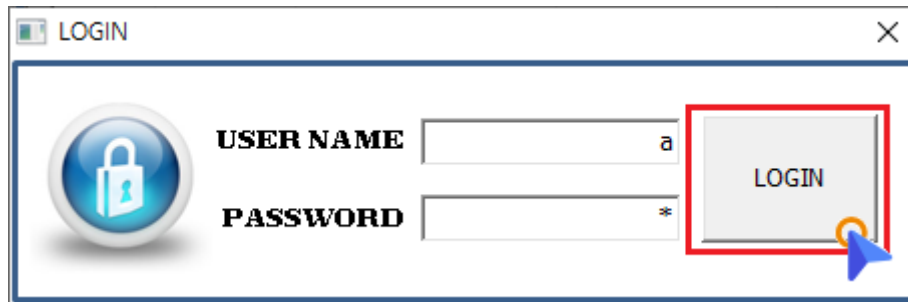


- **RUNTIME** : 'Simulation Mode' 사용 여부를 설정합니다.
 - 버튼 토글 시, 'Simulation Mode'나 'RunTime Mode'로 동작 방식이 변경됩니다.
- **Scan Device** : StandAlone EtherCAT Master를 다시 검색합니다.

- **Log Config** : Library에서 수행되는 Logging 관련 설정을 변경합니다.
 - ComiIDE의 **DLL Logger**에서 동일하게 설정 가능합니다.



- **IP/PW Update** : ID 와 Password 를 변경합니다.
 - 새로운 ID와 Password 입력 후, Login 시 적용됩니다.



- **EXIT** : Daemon 프로그램을 종료합니다.

Slave Info.

Slaves Info.		Network Config.				
ID	NAME	Phy. A...	AIStatus	RX Error	OutPDO	InPDO
1	0x5132aa00	0x200	0x8	0x0		
2	0x5032da11	0x204	0x8	0x0	00	00 04

- Master에 연결된 슬레이브의 정보를 확인할 수 있습니다.
- Slave의 연결 설정은 **Configurator** 참조

Network Config.

DeviceID / DeviceIP 변경

Slaves Info. **Network Config.**

Connected Device List **Set Device Address**

Index	Device Id	IP Address	Ctrl. Msg. Port	IO Msg. In Port	IO Msg. Out Port	IO Msg. Frame ...
1	0	192.168.1.101	34835	35040	35041	286

Daemon Network Configuration

Local IP Address: 192 . 168 . 1 . 49

Library Server Port: 55000

Master Server Port: 5000

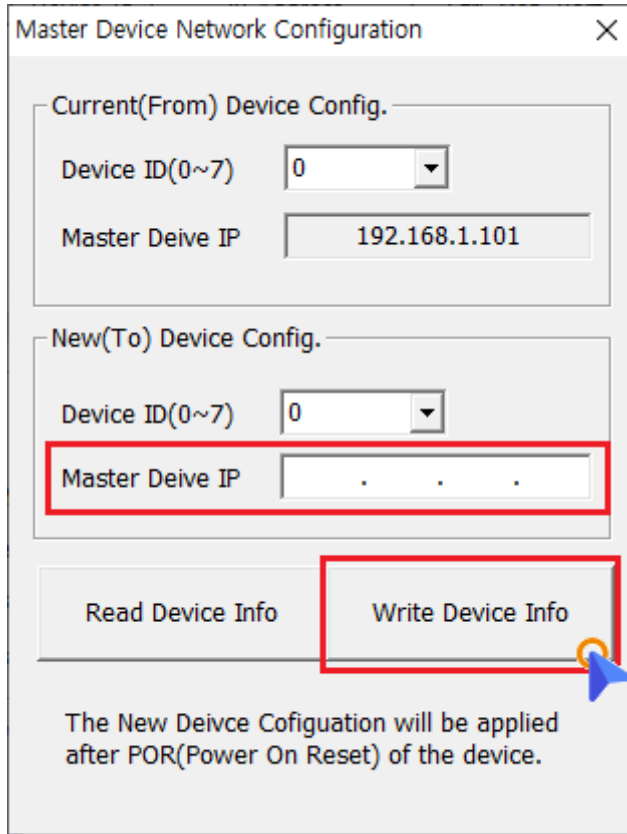
IO Msg. In Port: 35040

IO Msg. Out Port: 35041

Start Library Server / Stop Library Server

Start Master Server / Stop Master Server

- **Network Config.** 탭에서 **Set Device Address** 버튼을 클릭합니다.



- **New(To) Device Config.** 탭에서 'Device ID'와 'Master Device IP' 입력 후, **Write Device Info** 버튼 클릭 시 적용됩니다.
 - Device ID 나 Device IP가 변경된 경우, Master의 전원을 재투입 해야 합니다.

Description

- **Start Library Server :**
- **Stop Library Server :**
- **Start Master Server :**
- **Stop Library Server :**

From:
<https://www.comizoa.com/info/> - -

Permanent link:
https://www.comizoa.com/info/doku.php?id=platform:ethercat:1_setup:20_ip:20_daemon&rev=1598941806

Last update: **2024/07/08 18:22**