

# Table of Contents

준비 .....	1
설정 .....	1
Solution .....	4

# DriverIO

× 402 Profile을 준수하는 Driver에 포함된 Digital Output Signal의 테스트 안내 페이지입니다.

## 준비

- Firmware 1.94 이상에서 테스트 가능합니다.
- ComiIDE v1.4.1.0 이상에서 테스트 가능합니다.

## 설정

Setup

Basic

Platform

Form

HotKey

Device

EtherCAT

OK

**Initial AIState**

AI State OP

**NetID**

Net ID Net 0

**Motion IO**

MotionIO Show

**Software Emergency**

StopMode Emergency Stop

**Hardware Emergency**

Enable

StopMode Emergency Stop

Input Filter Cycle Count

Channel List

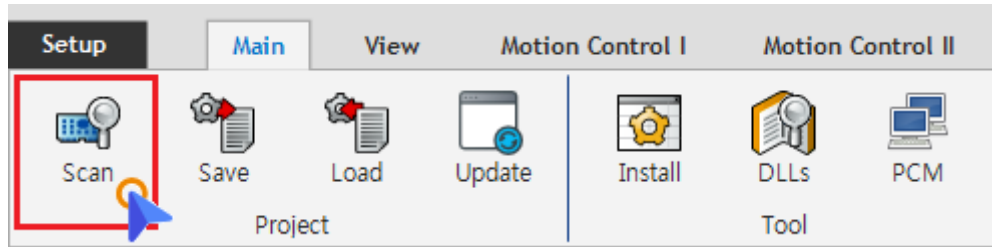
No	Type	Slave	Index	Invert	Type
					Global Channel
					Slave
					Channel

Type Global Channel

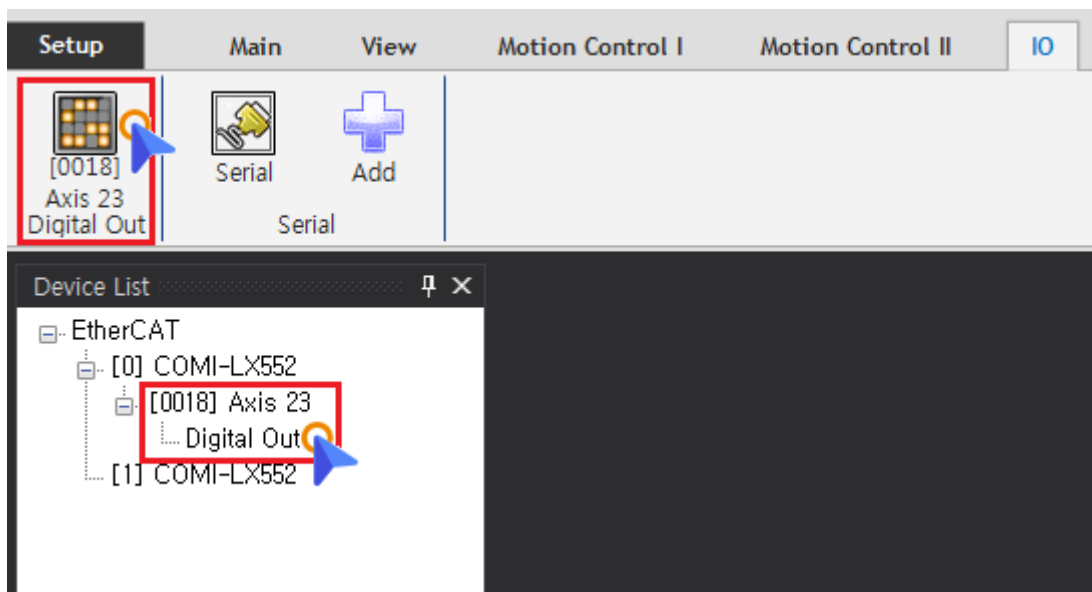
Slave

Channel

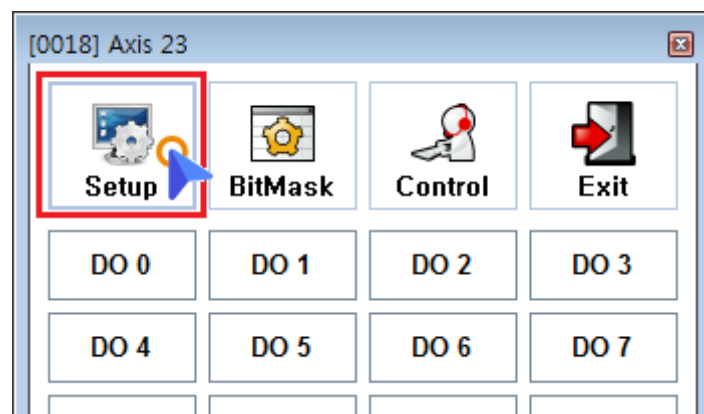
- **Menu - EtherCAT Page**에서 **MotionIO**를 'Show'로 선택한 후 **OK** 버튼을 클릭합니다



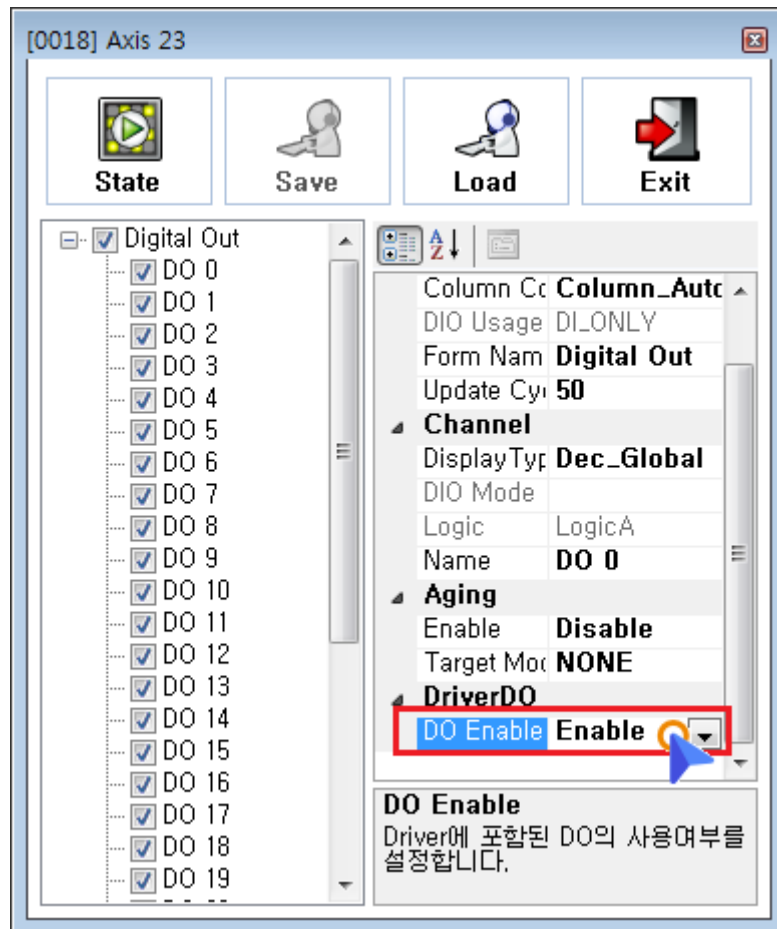
- **Scan** 버튼을 클릭하여, 스캔을 재실행합니다.



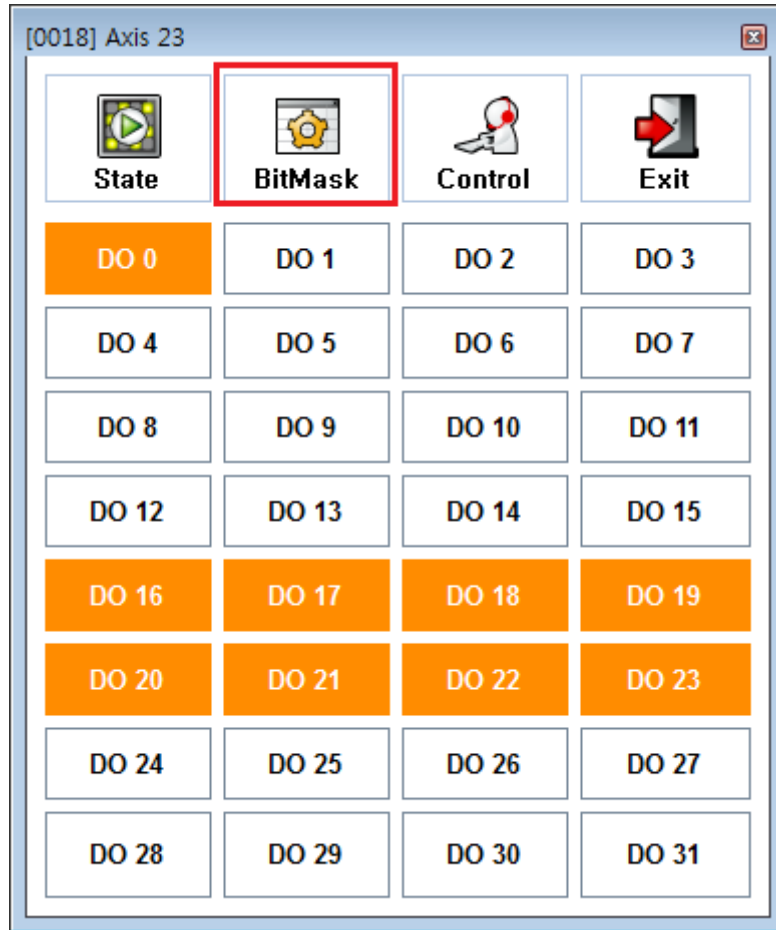
- Device List에서 Axis와 Axis에 포함된 'Digital Output'이 정상적으로 표시되는지 확인합니다.
  - **MotionIO**가 'Hide'인 경우, Device List에 Axis가 표시되지 않습니다.
- Device List에서 'Digital Output'을 클릭하면, 제어 창이 표시됩니다.
  - **Menu - IO** 탭에서 Axis가 'Digital Output'으로 표시되며, 버튼 클릭 시 동일하게 제어 창이 표시됩니다.



- 제어창의 **Setup** 버튼을 클릭합니다.



- **DriverDO** 탭의 **DO Enable**을 'Enable'로 변경합니다.
  - DO Enable은 이후 변경할 BitMask값을 저장하는 역할입니다.
  - 일회성 테스트인 경우, 설정하지 않아도 무방합니다.



- **BitMask** 버튼을 클릭합니다.
- 사용할 BitMask를 클릭하여 해당 Bit를 Enable로 변경합니다.

## Solution

From:  
<https://www.comizoa.com/info/> - -

Permanent link:  
[https://www.comizoa.com/info/doku.php?id=platform:ethercat:70\\_users\\_guide:10\\_howto:test\\_driverio&rev=1588049333](https://www.comizoa.com/info/doku.php?id=platform:ethercat:70_users_guide:10_howto:test_driverio&rev=1588049333)

Last update: **2024/07/08 18:22**